

# Rahkolan moottoriurheilukeskus

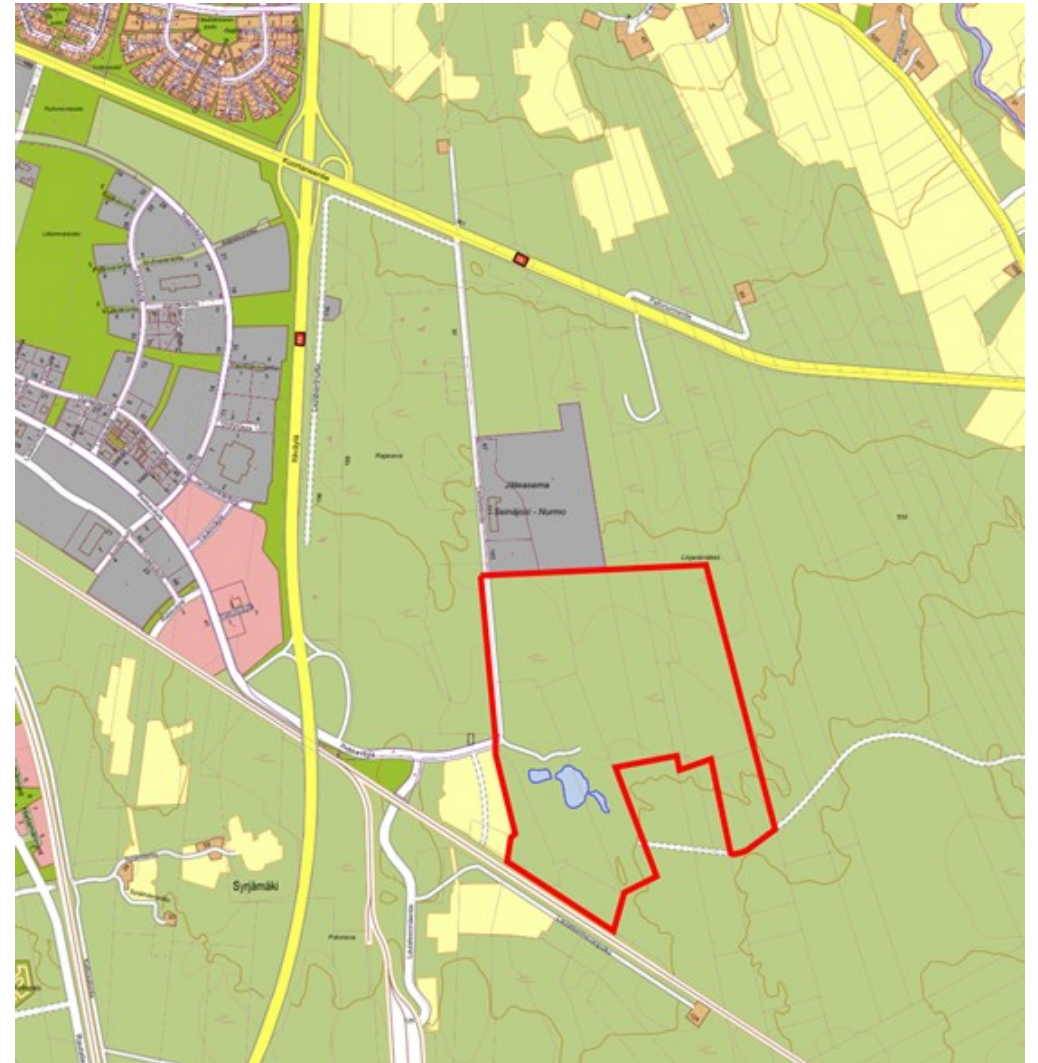
Tanja Luoma

**RAMBOLL**

Bright ideas.  
Sustainable change.

7.4.2026

# Alue



# Etelä-Pohjanmaan elinkeino-, liikenne- ja ympäristökeskus, lausunto

- Vt 18 ja Laulateentien liittymän riittämätön kapasiteetti ja turvallisuus idän suunnasta vasemmalle Laulateentielle kääntyville ajoneuvoille. Liittymässä ei ole nykytilassa kanavointia tai väistötilaa.
- Mahdolliset ruuhkat tapahtumien aikana. Kilpailutapahtumien liikennemäärien arvioidaan aiheuttavan hetkellisesti autojonoja. Tarkkoja liikennemääriä ei ole vielä arvioitu.

## Vaaditut toimenpiteet

- Lisättävä kaavamääräys, jonka mukaan vt 18 ja Laulateentien liittymäjärjestelyjä tulee parantaa ennen kuin kaavan mahdollistama toiminta alkaa. Väistötila riittänee aineistossa esitetyn maankäytön ensimmäisen vaiheen ratkaisuksi.
- Kaavaan tulisi lisätä maankäytön kehittämisen toista vaihetta koskeva määräys, jossa sen toteutus edellyttää liikennejärjestelyiden toimivuuden tarkastelua ja tarvittavien parantamistoimenpiteiden tekemistä ennen uusien toimintojen aloittamista.

# Vastaus

**Lisättävä kaavamääräys, jonka mukaan vt 18 ja Laulateentien liittymäjärjestelyjä tulee parantaa ennen kuin kaavan mahdollistama toiminta alkaa. Väistötila riittänee aineistossa esitetyn maankäytön ensimmäisen vaiheen ratkaisuksi.**

- Ensimmäisessä vaiheessa alueelle siirtyy speedway- ja kartingtoiminta. Harjoitustoiminnan tuottama liikenne on vähäistä ajoittuen arki-iltoihin sekä viikonloppuihin.
- Tapahtumien yhteydessä liikenne ohjataan Rekkaväylän eritasoliittymän kautta, jolloin toimintaan liittyvä liikenne ei rasita vt 18 ja Laulateentien tasoliittymää.
- Vt 18 ja Laulateentien liittymässä on nykytilanteessa jo väistötilan rakentamisen tarve, joten lisätään kaavamerkintä väistötilan rakentamisvaateesta ennen kuin kaavan mahdollistama toiminta alueella alkaa

**Kaavaan tulisi lisätä maankäytön kehittämisen toista vaihetta koskeva määräys, jossa sen toteutus edellyttää liikennejärjestelyiden toimivuuden tarkastelua ja tarvittavien parantamistoimenpiteiden tekemistä ennen uusien toimintojen aloittamista.**

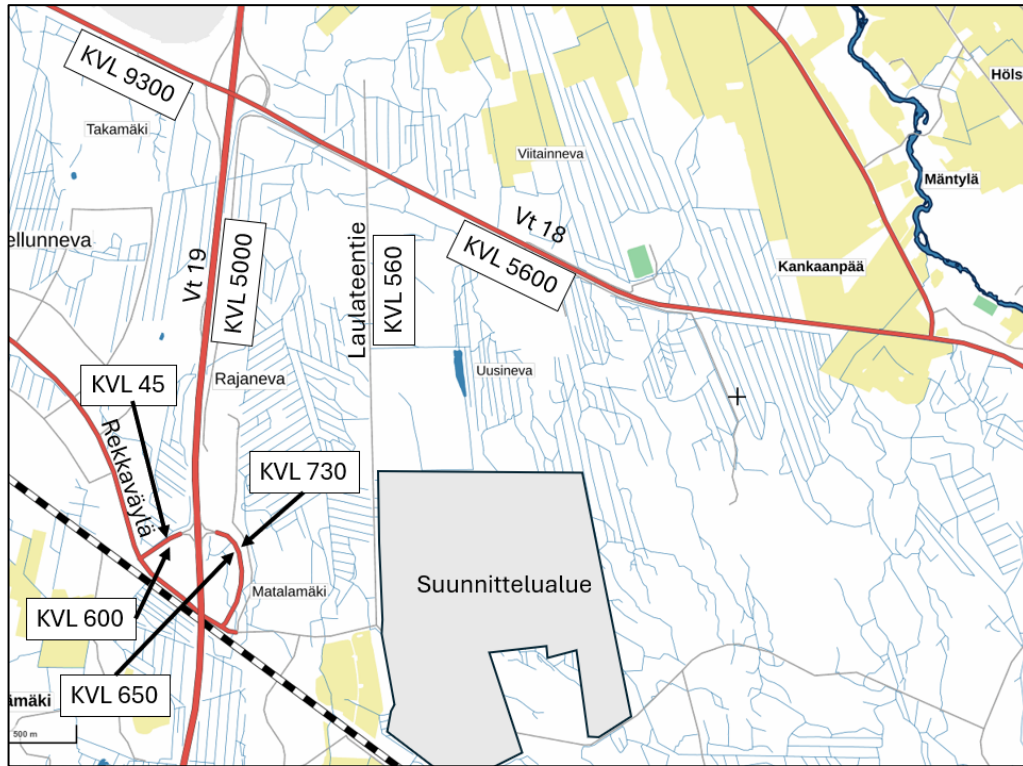
- Jatkotarkastelut tehdään Laulateentien maankäytön kehittyessä.
- Kaupunki seuraa tilannetta ja suorittaa liikennelaskentoja sekä tekee liikennetarkasteluita Laulateentien ja vt 18 liittymän toimivuuden varmistamiseksi.

# Perustelut

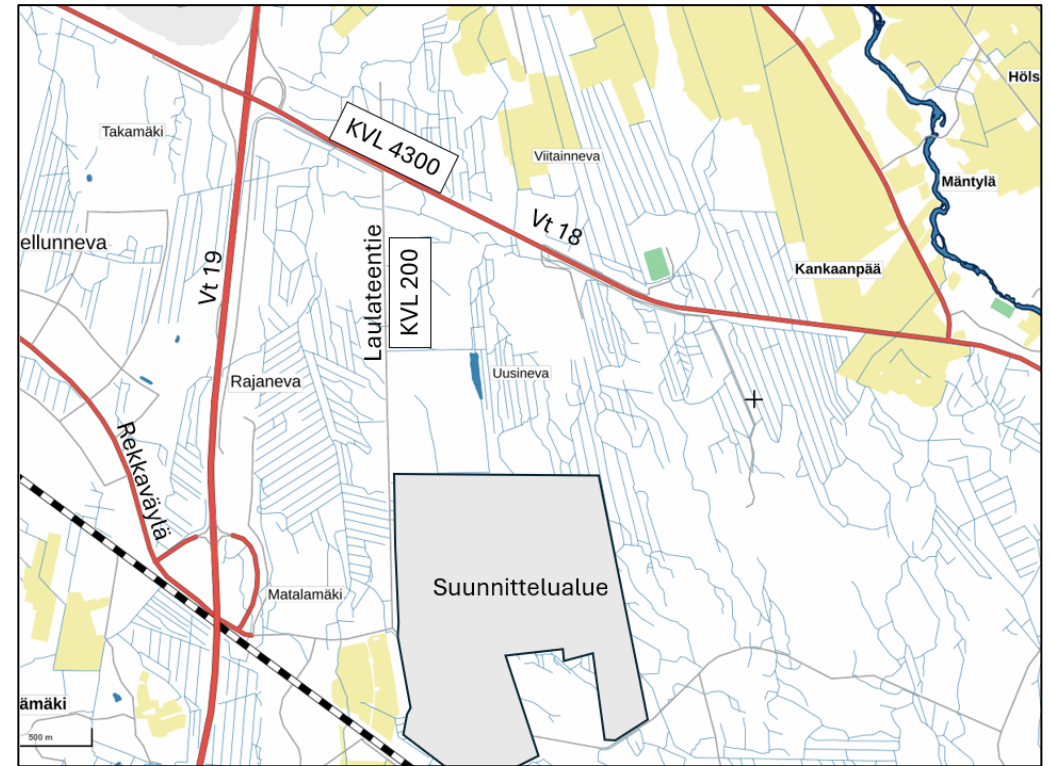
- Liikenteen kasvu painottuu kilpailutapahtumiin, joita on asiantuntija-arvion mukaan noin 1 krt/kk (vaihe 1) ja 2–3 krt/kk (vaihe 2). Kilpailutapahtumien aikaiset ruuhkahuiput ovat lyhytaikaisia (aamu- ja iltapäiväpiikit) ja keskittyvät viikonloppuihin. Perusarkiliikenne ei juuri lisäännä.
- Kilpailujen ajoneuvot (arviolta maksimissaan n. 1 500 kpl/vrk vaihe 1:ssä) saapuvat useissa aalloissa. Noin puolet liikenteestä on kilpailuorganisaatiota, joka liikkuu eri aikaan kuin yleisö. Ruuhkapiikit jäävät siten lyhyiksi.
- Vaiheessa 2, kilpailutapahtumien ajoneuvomäärät ovat arviolta noin 700–2 500 kpl/vrk. Ajoneuvot saapuvat useissa aalloissa. Noin puolet liikenteestä on kilpailuorganisaatiota, joka liikkuu eri aikaan kuin yleisö. Ruuhkapiikit jäävät siten lyhyiksi.
- Harjoittelutoiminta tuottaa vähäiset liikennemäärät ilman ruuhkahuippuja. Tapahtumaliikenne ohjataan kokonaan Rekkaväylän kautta vt 19:n eritasoliittymään. Laulateentielle asetetaan tapahtumien aikana tilapäiset puomit ja liikenteenohjaajat, joilla estetään liikenteen suuntautuminen vt 18:lle. Liikenne ohjataan opasteilla myös valtatie 18 suunnasta rekkaväylän kautta. Näin ollen vt 18 ja Laulateentien tasoliittymän kuormitus ei kasva.
- Tarvittaessa liikenteen sujuvuus varmistetaan tapahtuma-aikaisella ohjauksella myös Rekkaväylällä ja vt 19:n ramppien liittymissä. Kun tapahtuma-aikaiset liikennevirrat ohjataan pois vt 18:sta, eikä normaali arkiliikenne lisäännä merkittävästi, vt 18 ja Laulateentien tasoliittymän toimivuus ja turvallisuus eivät heikkene.

# Liikenne, nykytila

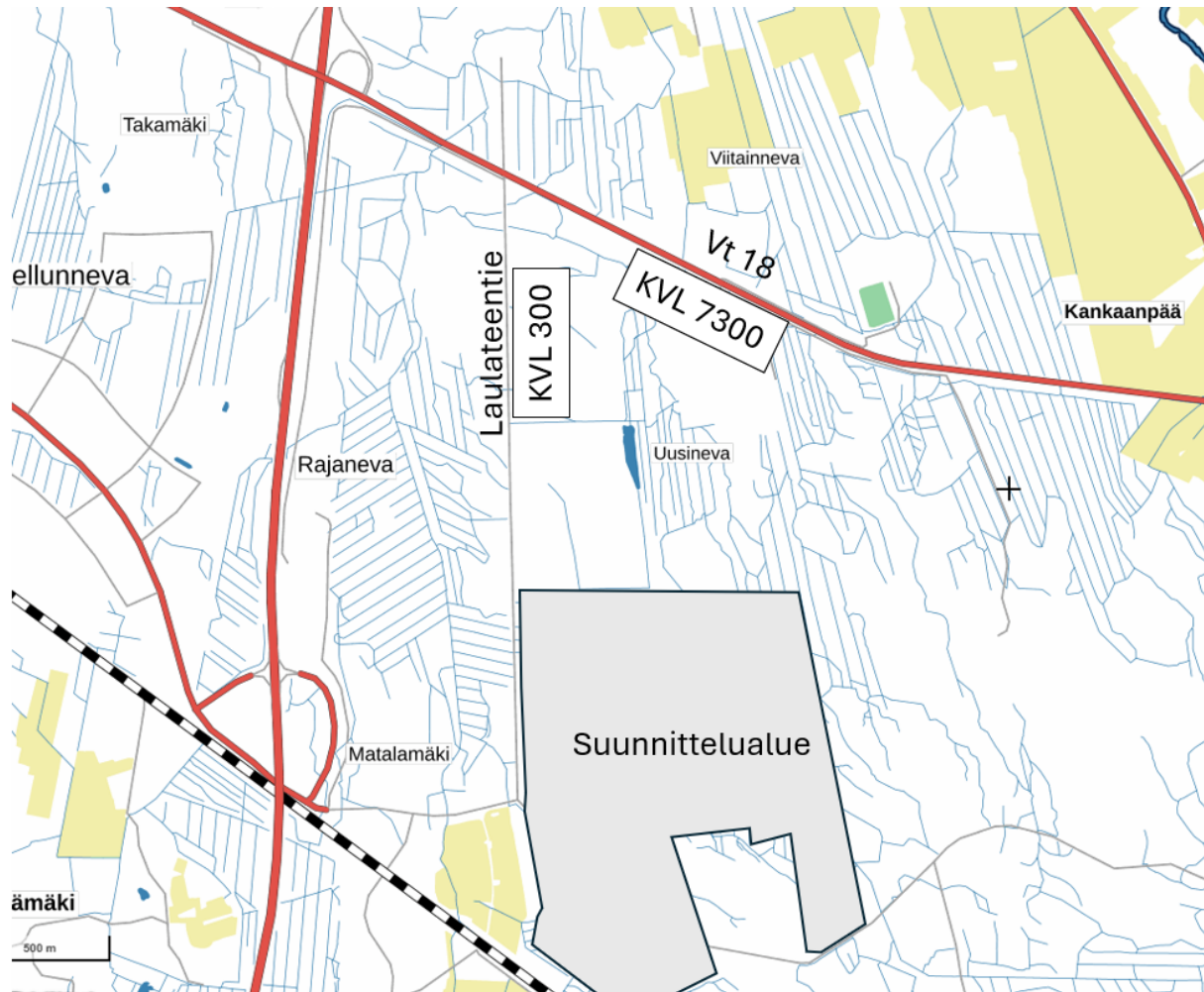
Lähde: Väylän tietokanta/ Lakeuden Etappi



Lähde: Liikennelaskennat 19.2.2026



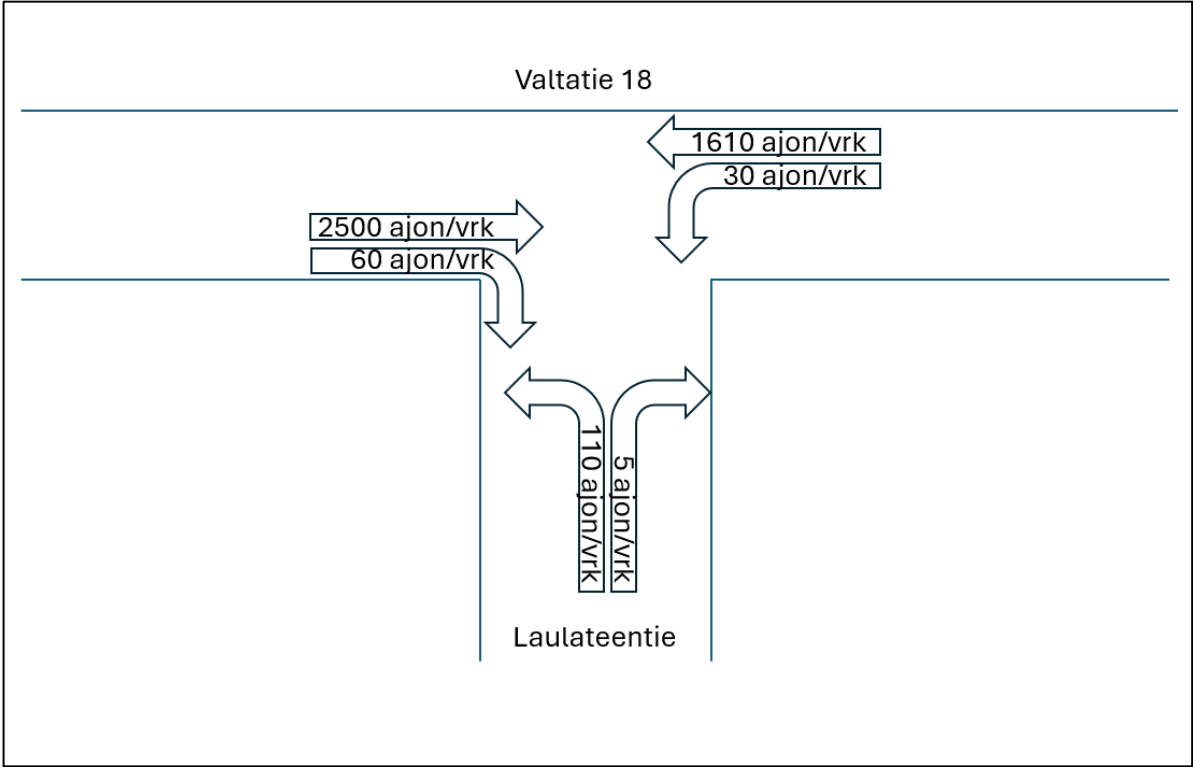
# Liikenne, ennuste 2050



Lähde: Liikennelaskenta 19.2.2026 ja Valtakunnallinen liikenne-ennuste

# Liikenteen suuntautuminen

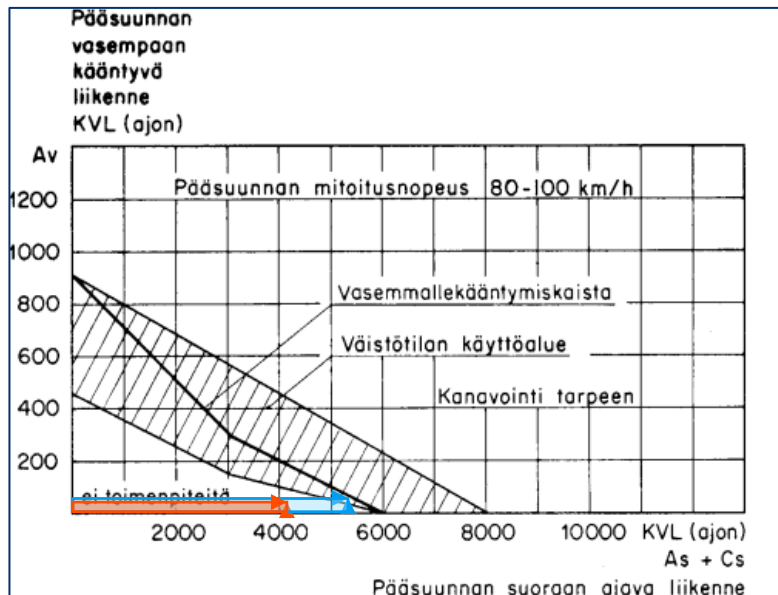
## Nykytila



Lähde: Liikennelaskenta 19.2.2026

# Väistötilan tarve (nykytila)

- Nykytilanteessa suoritetun liikennelaskennan perusteella perusteella ei ole tarvetta väistötilalle tai kanavoinnille.
- Nykytilanteessa liikennelaskennan mukaan vasemmalle kääntyvä liikenne voi olla noin 100 ajoneuvoa/vrk, ennen kuin väistötila on tarpeellinen.
- Väylän tietokannan mukaan väistötilan tarve on jo nykytilanteessa



→ Liikennelaskenta

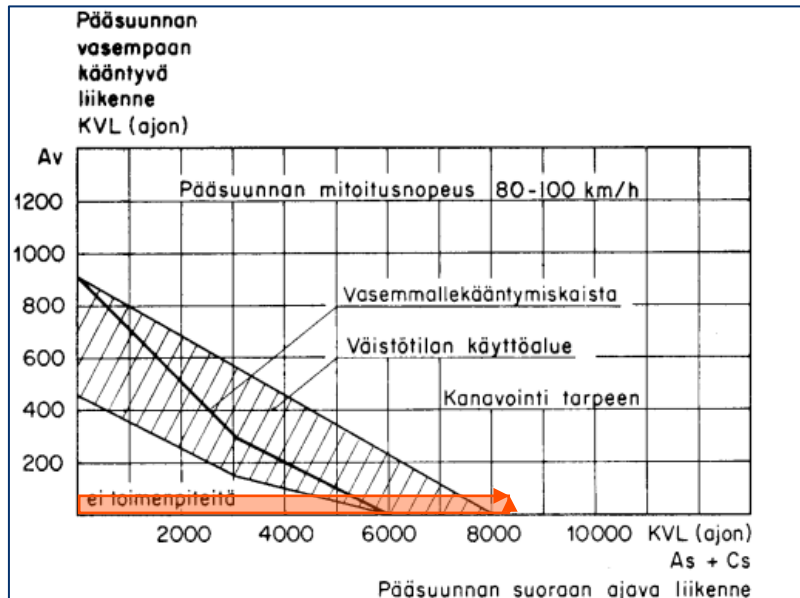
→ Väylä

Tasoliittymäohje, Väylä

- Väylän tietokannan mukaan vt 18 nykytilan keskimääräinen vuorokausiliikenne on noin 5600 ajoneuvoa/vrk.
- Vt 18 ja Laulateentien liittymässä 19.2.2026 tehdyn liikennelaskennan perusteella liikennemäärä on vähäisempi (4300 ajon/vrk)
- Laulateentien keskimääräinen vuorokausiliikenne on noin 200 ajoneuvoa/vrk (Liikennelaskennat)
- Nopeusrajoitus vt 18 Laulateentien liittymän kohdalla on 80 km/h
- Suoritetun liikennelaskennan perusteella Laulateentien liikenne suuntautuu 95 % lännen suunnasta ja 5 % idän suunnasta.
- Vt 18 suoraan ajavia ajoneuvoja on

# Väistötilan tarve (ennuste 2050)

- Väyläviraston tasoliittymäohjeen mukaan liittymän kanavointi on tarpeellista, kun suoraan ajavan liikenteen määrä ylittää 8000 ajoneuvoa/vuorokaudessa.
- Ennustetilanteen liikennemäärien perusteella 8000 ajoneuvon raja ylittyy ja liittymän kanavointi tulee tarpeelliseksi.



Tasoliittymäohje, Väylä

- Vt 18 ennustettu (2050) keskimääräinen vuorokausiliikenne on noin 8400 ajoneuvoa/vrk. Laulateentien keskimääräiseksi vuorokausiliikenteeksi ennustetaan noin 300 ajoneuvoa/vrk ja kesä-aikana noin 600 ajon/vrk.
- Nopeusrajoitus vt 18 Laulateentien liittymän kohdalla on 80 km/h
- Liikenne suuntautuu Laulateentieltä 95 % länteen ja 5 % itään.
- Vt 18 suoraan ajavia 8200 ajon/vrk ja noin 50 ajoneuvoa/vrk kääntyy ennustetilanteessa valtatieltä 18 vasemmalle Laulateentielle. Lännestä oikealle Laulateentielle ennustetaan kääntyvän noin
- Liikennemäärät perustuvat vt 18 Väylän tietokantaan sekä Traficomien Valtakunnalliseen liikenne-ennusteeseen.
- Liikennelaskentatuloksia ei käytetty ennusteen tekemisessä.

Bright  
ideas.  
Sustainable  
change.

RAMBOLL