



As Oy Hermanninpiha , Niittäjäncatu Seinäjoki

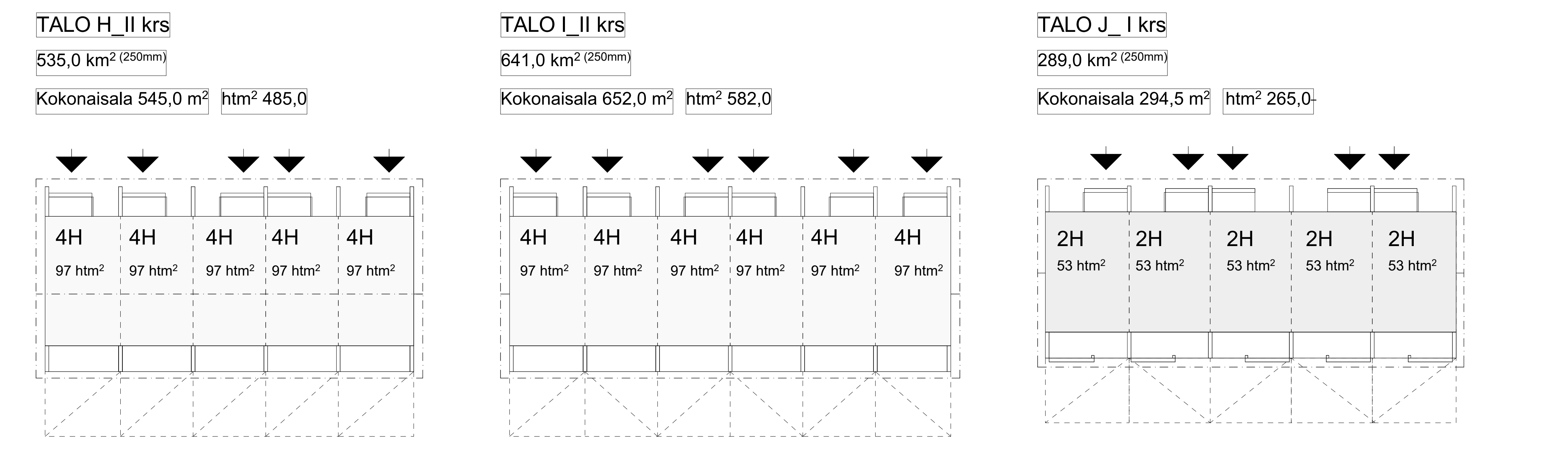
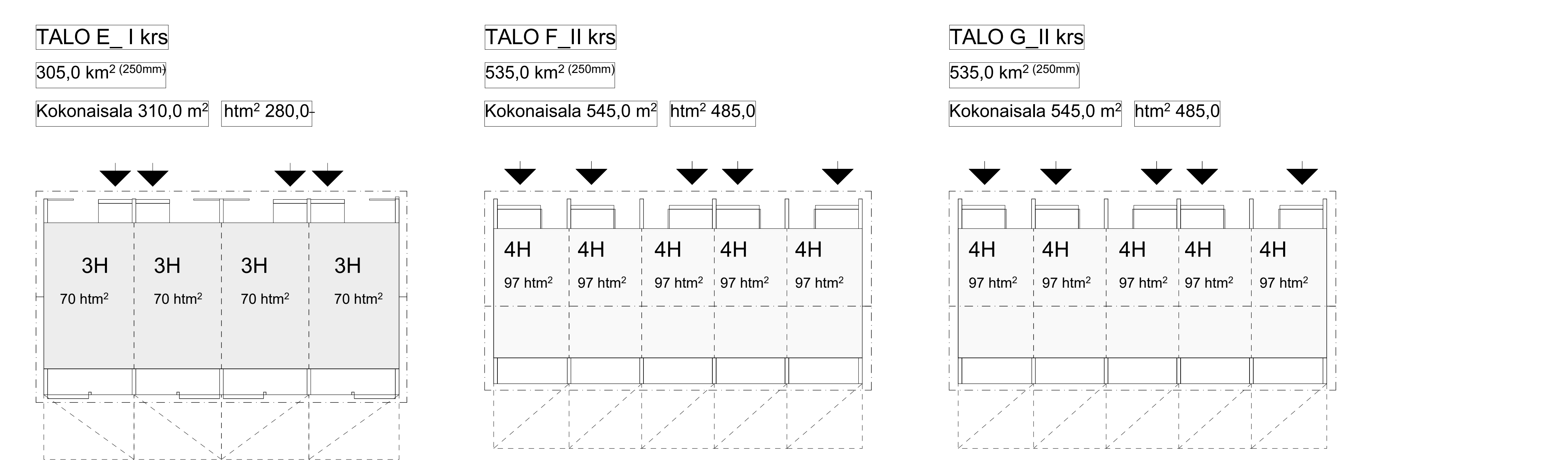
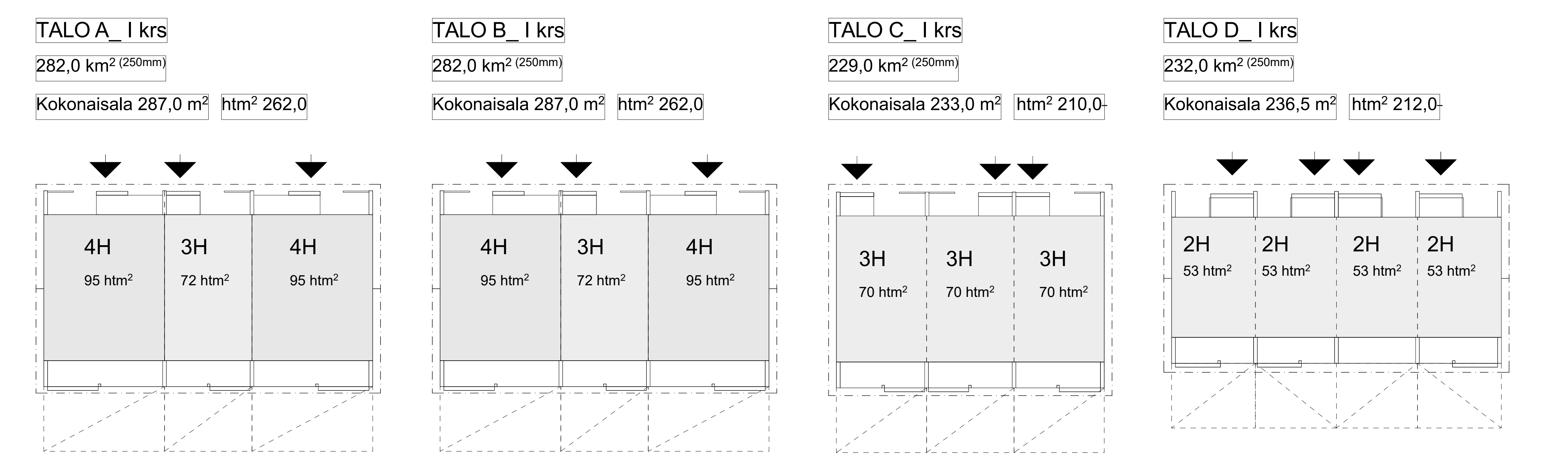
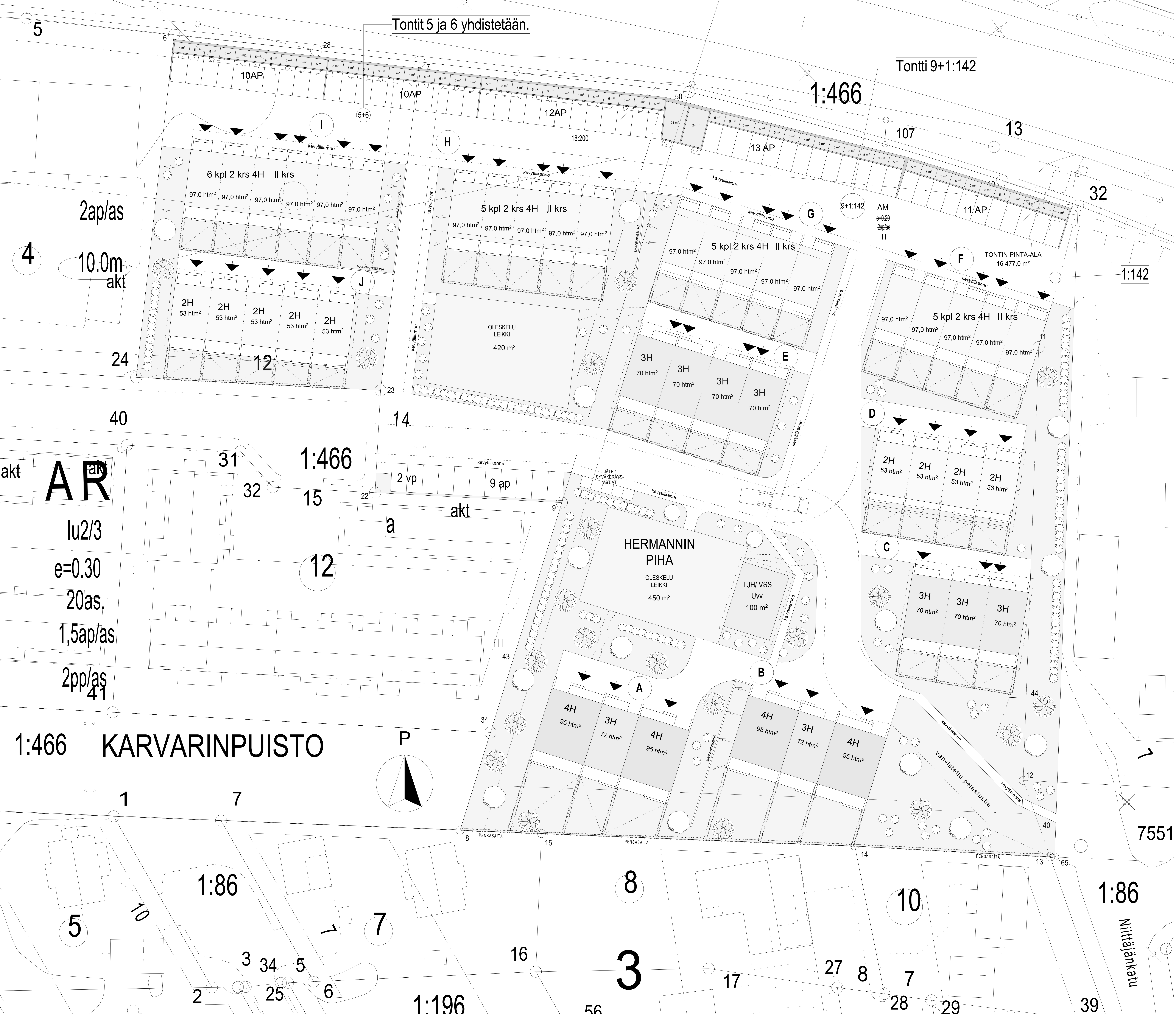
Maankäytönsuunnittelu 23.9.2024

Käpälämäen Rakennus Oy



arkkitehtitoimisto
AARON RANTALA OY

Elimäenkatu 17-19 00510 Helsinki
www.aaronrantala.com



TALO A - J / 43 ASUNTOA

TONTIN PINTA-ALA	16 477,0 m ²
RAKENNUSOIKEUS	4200,0 kem ²
RAKENNUSOIKEUTTA KÄYTETTY	4193,0 kem ²
HUONEISTOALA	
ASUNNOT	3528,0 m ²
KERROSALA	
ASUNNOT	3865,0 kem ²
+ varastot	328,0 kem ²
Yhteensä	4193,0 kem²
Kerrosalaan laskematonta tilaa:	
VSS, LJH ja UVV	100,0 kem ²
KOKONAISALA	
ASUNNOT	3935,0 m ²
VARASTOT	300,0 m ²
VSS, LJH ja UVV	100,0 m ²
Yhteensä:	4335,0 m²

Autokatospaikkoja 1,5 AP/asunto = 43 x 1,5 = 64,5 = 65 ap, joista 56 ap autokatoskissa ja 9 ap vieraspaikkojen (2 kpl) yhteydessä	
Maanmittauslaitos 13 Joulukuuta 2024	Maanmittauslaitos 13 Joulukuuta 2024
Maankäytön suunnittelu As Oy Siperin Hermanninpiha Nittijärvenkatu 14 00200 Senja	Maankäytön suunnittelu As Oy Siperin Hermanninpiha Nittijärvenkatu 14 00200 Senja
Arkkitehti AARON RANTALA OY 19.9.2024	Arkkitehti AARON RANTALA OY 19.9.2024



arkkitehtitoimisto
RANTALA OY

AARON

Elimäenkatu 17-19 00510 Helsinki
www.aaronrantala.com

Niittäjänkatu, Seinäjoki HUONEISTOLUETTELO 19.9.2024
TYÖNRO 128-01

ASUINHUONEISTOT TALO HUONEISTO NRO HUONEISTOTYYPPI HA m² YHTEENSÄ:

TALO A	A	1	4 h+kt+s	95,0	
	A	2	3 h+kt+s	72,0	
	A	3	4 h+kt+s	95,0	262,0

TALO B	B	4	4 h+kt+s	95,0	
	B	5	3 h+kt+s	72,0	
	B	6	4 h+kt+s	95,0	262,0

TALO C	C	7	3 h+kt+s	70,0	
	C	8	3 h+kt+s	70,0	
	C	9	3 h+kt+s	70,0	210,0

TALO D	D	10	2 h+kt+s	53,0	
	D	11	2 h+kt+s	53,0	
	D	12	2 h+kt+s	53,0	
	D	13	2 h+kt+ps	53,0	212,0

TALO E	E	14	3 h+kt+s	70,0	
	E	15	3 h+kt+s	70,0	
	E	16	3 h+kt+s	70,0	
	E	17	3 h+kt+s	70,0	280,0

TALO F	F	18	4 h+kt+s	97,0	
	F	19	4 h+kt+s	97,0	
	F	20	4 h+kt+s	97,0	
	F	21	4 h+kt+s	97,0	
	F	22	4 h+kt+s	97,0	485,0

TALO G	G	23	4 h+kt+s	97,0	
	G	24	4 h+kt+s	97,0	
	G	25	4 h+kt+s	97,0	
	G	26	4 h+kt+s	97,0	
	G	27	4 h+kt+s	97,0	485,0

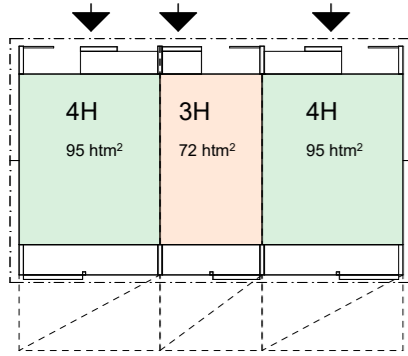
TALO H	H	28	4 h+kt+s	97,0	
	H	29	4 h+kt+s	97,0	
	H	30	4 h+kt+s	97,0	
	H	31	4 h+kt+s	97,0	
	H	32	4 h+kt+s	97,0	485,0

TALO I	I	33	4 h+kt+s	97,0	
	I	34	4 h+kt+s	97,0	
	I	35	4 h+kt+s	97,0	
	I	36	4 h+kt+s	97,0	
	I	37	4 h+kt+s	97,0	
	I	38	4 h+kt+s	97,0	582,0

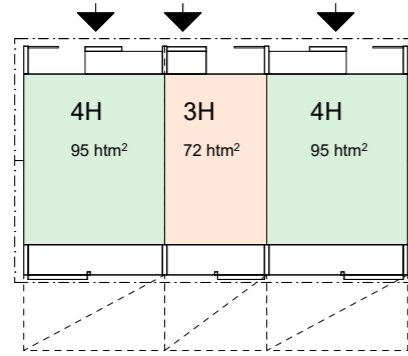
TALO J	J	39	2 h+kt+s	53,0	
	J	40	2 h+kt+s	53,0	
	J	41	2 h+kt+s	53,0	
	J	42	2 h+kt+s	53,0	
	J	43	2 h+kt+s	53,0	265,0

yhteensä
3528,0

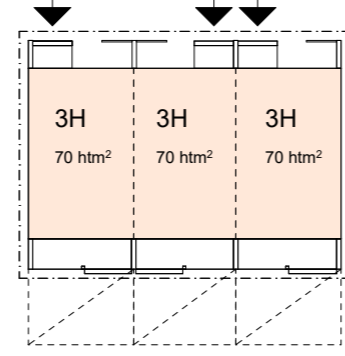
TALO A_ I krs
 282,0 km² (250mm)
 Kokonaisala 287,0 m² htm² 262,0



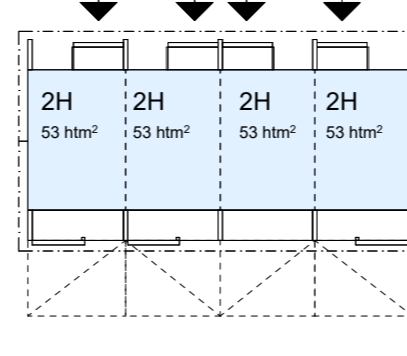
TALO B_ I krs
 282,0 km² (250mm)
 Kokonaisala 287,0 m² htm² 262,0



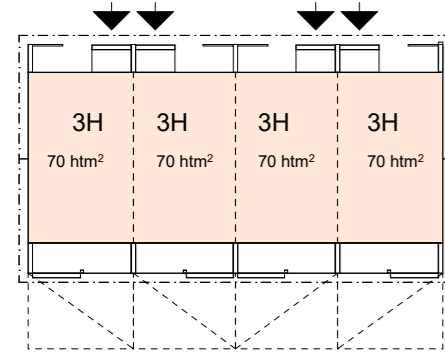
TALO C_ I krs
 229,0 km² (250mm)
 Kokonaisala 233,0 m² htm² 210,0



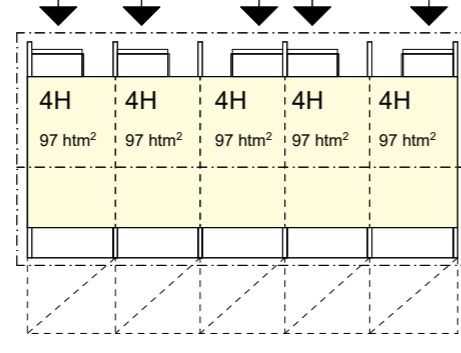
TALO D_ I krs
 232,0 km² (250mm)
 Kokonaisala 236,5 m² htm² 212,0



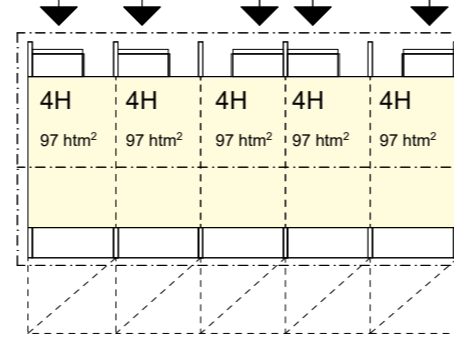
TALO E_ I krs
 305,0 km² (250mm)
 Kokonaisala 310,0 m² htm² 280,0



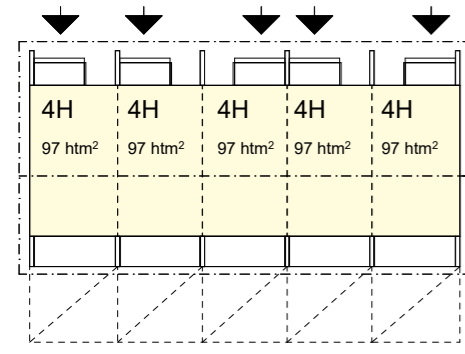
TALO F_ II krs
 535,0 km² (250mm)
 Kokonaisala 545,0 m² htm² 485,0



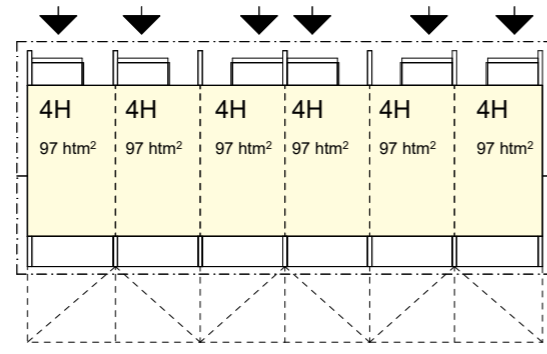
TALO G_ II krs
 535,0 km² (250mm)
 Kokonaisala 545,0 m² htm² 485,0



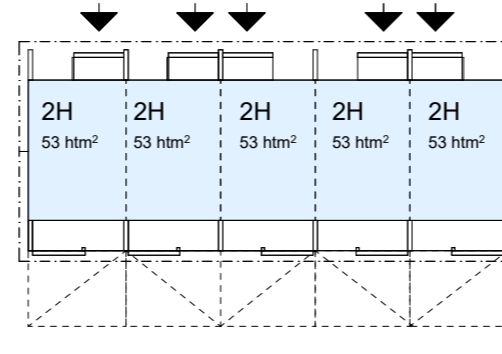
TALO H_ II krs
 535,0 km² (250mm)
 Kokonaisala 545,0 m² htm² 485,0



TALO I_ II krs
 641,0 km² (250mm)
 Kokonaisala 652,0 m² htm² 582,0



TALO J_ I krs
 289,0 km² (250mm)
 Kokonaisala 294,5 m² htm² 265,0



TALO A - J / 43 ASUNTOA

TON TIN PINTA-ALA 16 477,0 m²
 RAKENNUSOIKEUS 4200,0 kem²
 RAKENNUSOIKEUTTA KÄYTETTY 4193,0 kem²

HUONEISTOALA

ASUNNOT 3528,0 m²

KERROSALA

ASUNNOT 3865,0 kem²
 + varastot 328,0 kem²
 Yhteensä 4193,0 kem²

Kerrosalaan laskematonta tilaa:


VSS, LJH ja UVV 100,0 kem²

KOKONAISALA

ASUNNOT 3935,0 m²
 VARASTOT 300,0 m²
 VSS, LJH ja UVV 100,0 m²
 Yhteensä: 4335,0 m²

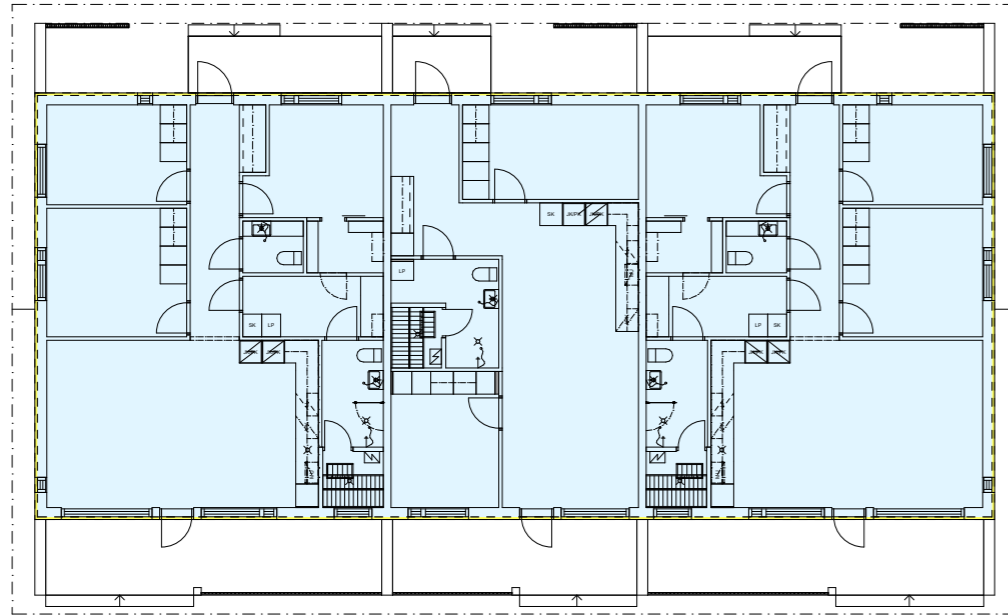
Autokatospaikkoja 1,5 AP/asunto = 43 x 1,5 = 64,5 = 65 ap,
 joista 56 ap autokatoksissa ja 9 ap vieraspaikkojen (2 kpl)

PÄÄPIIRUSTUS

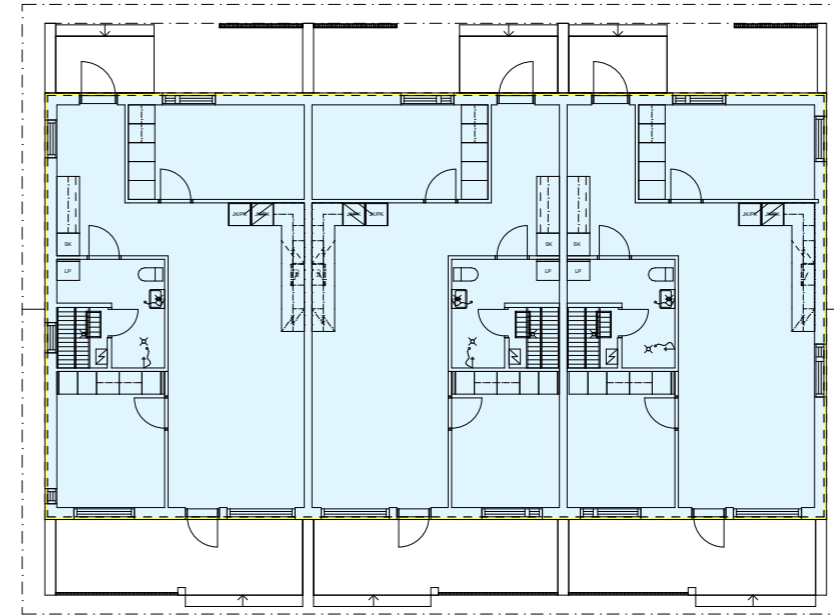
Rakennuskohteen nimi ja osoite 128-01 As Oy Sjoen Hermanninpiha Niittäjänkatu 14 60320 Seinäjoki		Piirustuksen sisältö 128-01 002-05 Talotyypit ja alat		Mittakaava
 arkkitehtitoimisto AARON RANTALA OY Elimäenkatu 17-19 00510 Helsinki www.aaronrantala.com	Päiväys 19.9.2024	Kaupunginosa / Kylä 13 JOUPPI	Kortteli / Tila 3	Tontti / Rno 9 ja määräala 1:142
		Suunnittelija Aaron Rantala Fise Ark/Ps 1743 V+(U) Ark PV+(K)	Työnumero 128-01	

ARK

TALO A ja B 1. kerros



TALO C 1. kerros



Kerrosala A (asunnot 250)

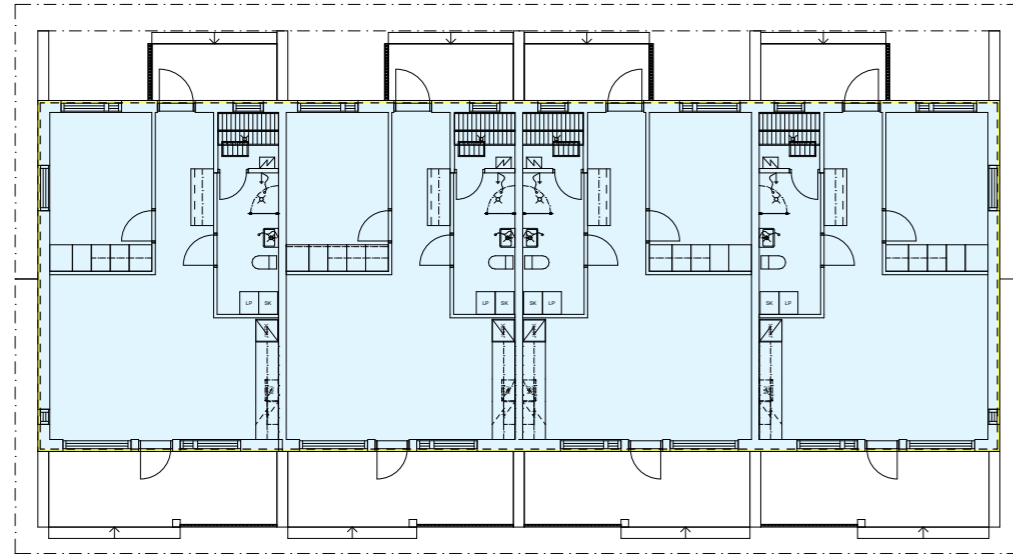


Kerrosala H ulkoseinät (250 ylittävä osa)

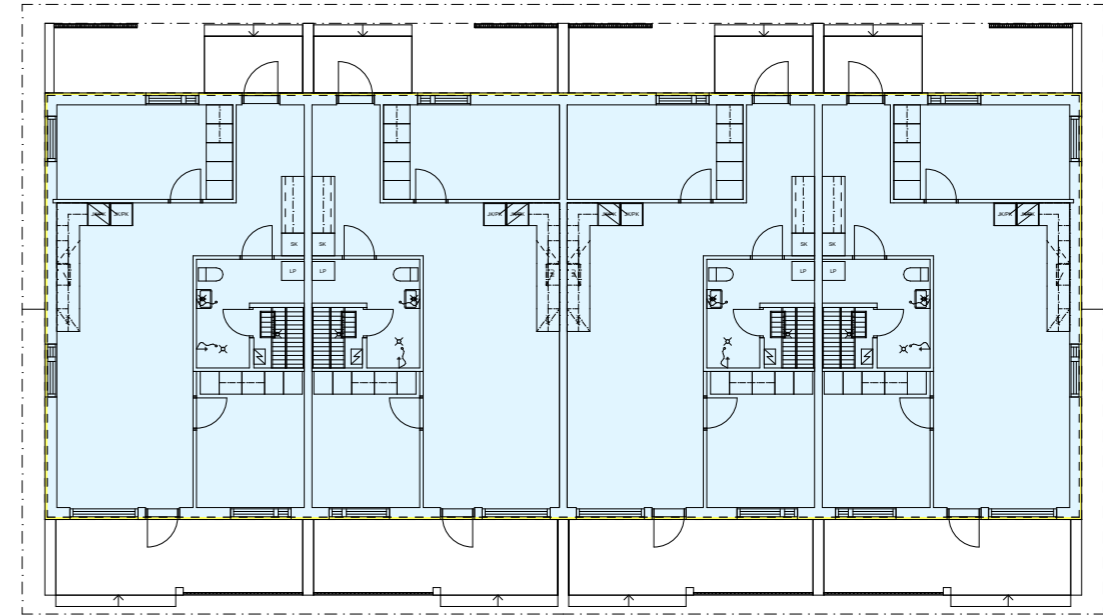
PÄÄPIIRUSTUS

Rakennuskohteen nimi ja osoite 128-01 As Oy Sjoen Hermanninpiha Niittäjänkatu 14 60320 Seinäjoki		Piirustuksen sisältö LIITE 1 Rakennusoikeuslaskelma TALOT A, B ja C		Mittakaava 1:200
 arkkitehtitoimisto AARON RANTALA OY Elimäenkatu 17-19 00510 Helsinki www.aaronrantala.com	Päiväys 19.9.2024	Kaupunginosa / Kylä 13 JOUPPI	Kortteli / Tila 3	Tontti / Rno 9 ja määräala 1:142
		Suunnittelija Aaron Rantala Fise Ark/Ps 1743 V+(U) Ark PV+(K)	Työnumero 128-01	ARK

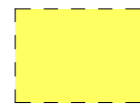
TALO D 1. kerros



TALO E 1. kerros



Kerrosala A (asunnot 250)

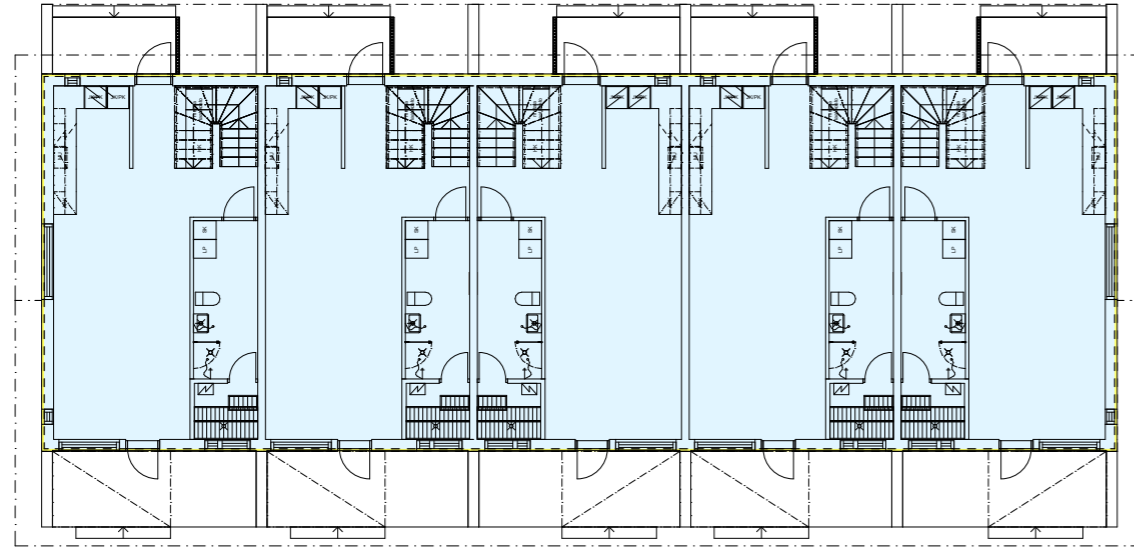


Kerrosala H ulkoseinät (250 ylittävä osa)

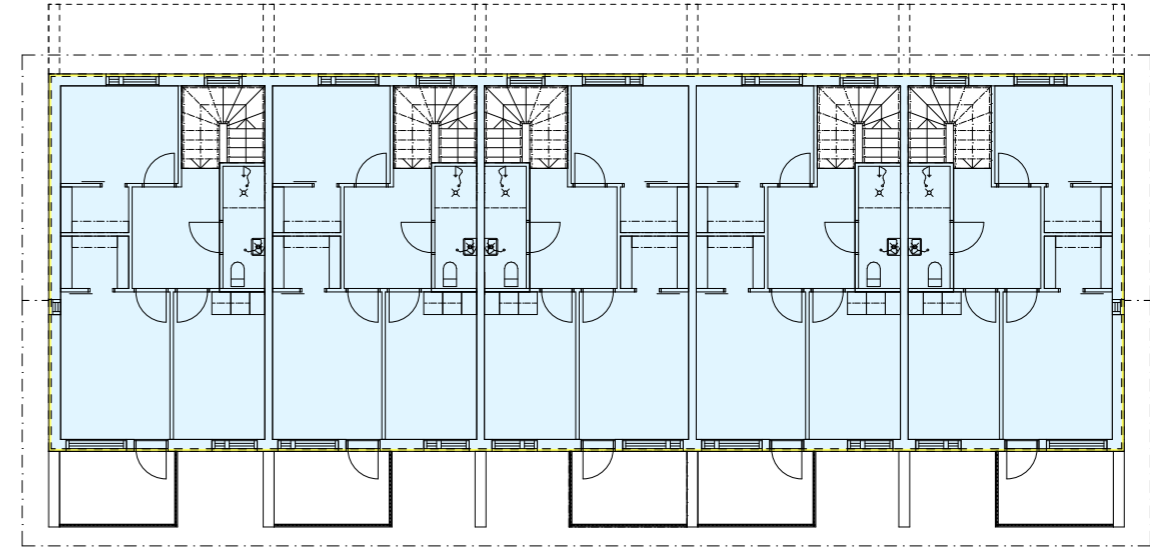
PÄÄPIIRUSTUS

Rakennuskohteen nimi ja osoite 128-01 As Oy Sjoen Hermanninpiha Niittäjänkatu 14 60320 Seinäjoki		Piirustuksen sisältö LIITE 1 Rakennusoikeuslaskelma TALOT D ja E		Mittakaava 1:200
 arkkitehtitoimisto AARON RANTALA OY Elimäenkatu 17-19 00510 Helsinki www.aaronrantala.com	Päiväys 19.9.2024	Kaupunginosa / Kylä 13 JOUPPI	Kortteli / Tila 3	Tontti / Rno 9 ja määräala 1:142
		Suunnittelija Aaron Rantala Fise Ark/Ps 1743 V+(U) Ark PV+(K)	Työnumero 128-01	ARK

TALOT F,G ja H 1. kerros



TALOT F,G ja H 2. kerros



Kerrosala A (asunnot 250)



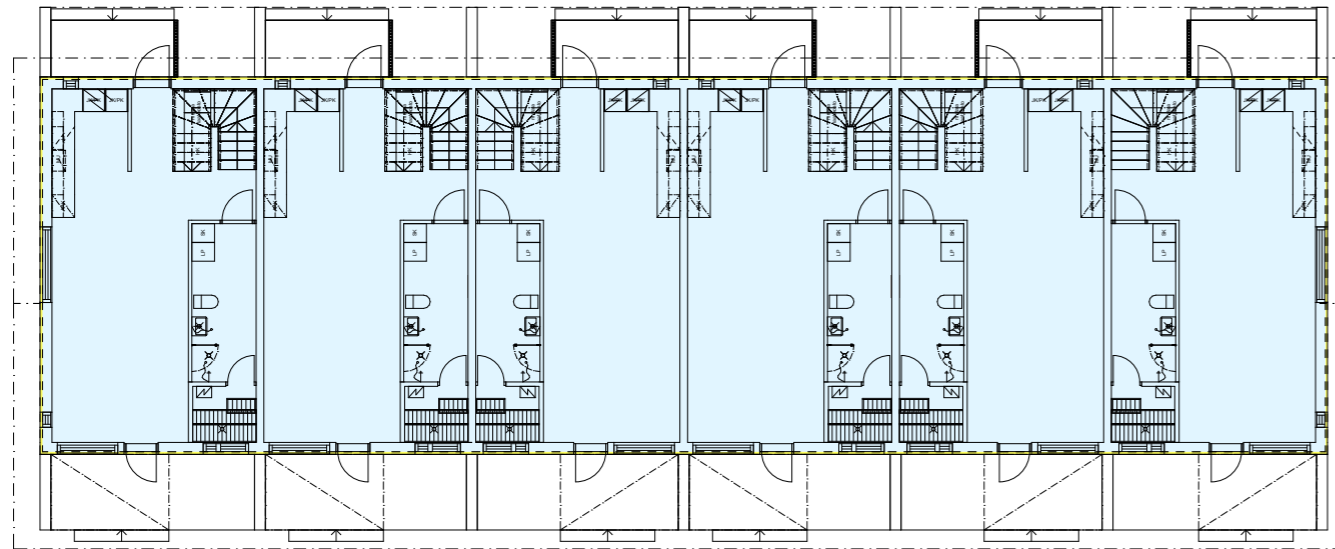
Kerrosala H ulkoseinät (250 ylittävä osa)

PÄÄPIIRUSTUS

Rakennuskohteen nimi ja osoite 128-01 As Oy Sjoen Hermanninpiha Niittäjänkatu 14 60320 Seinäjoki		Piirustuksen sisältö LIITE 1 Rakennusoikeuslaskelma F,G ja H		Mittakaava 1:200
 arkkitehtitoimisto AARON RANTALA OY Elimäenkatu 17-19 00510 Helsinki www.aaronrantala.com	Päiväys 19.9.2024	Kaupunginosa / Kylä 13 JOUPPI	Kortteli / Tila 3	Tontti / Rno 9 ja määräala 1:142
		Suunnittelija Aaron Rantala Fise Ark/Ps 1743 V+(U) Ark PV+(K)	Työnumero 128-01	ARK

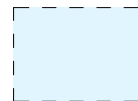
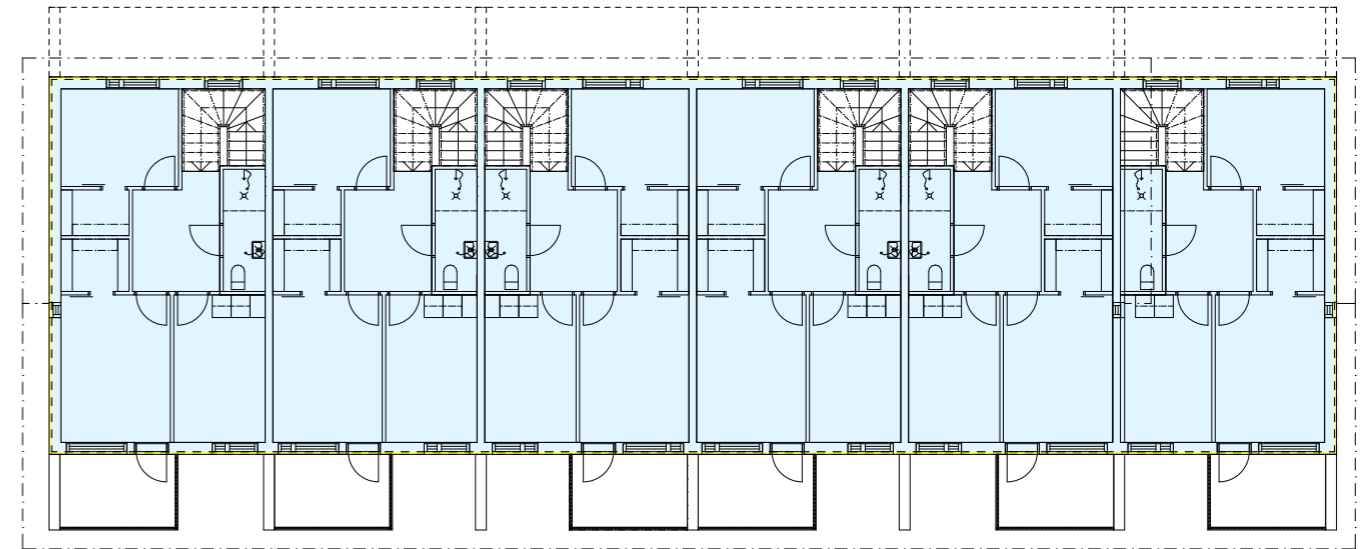
TALO I

1. kerros



TALO I

2. kerros



Kerrosala A (asunnot 250)



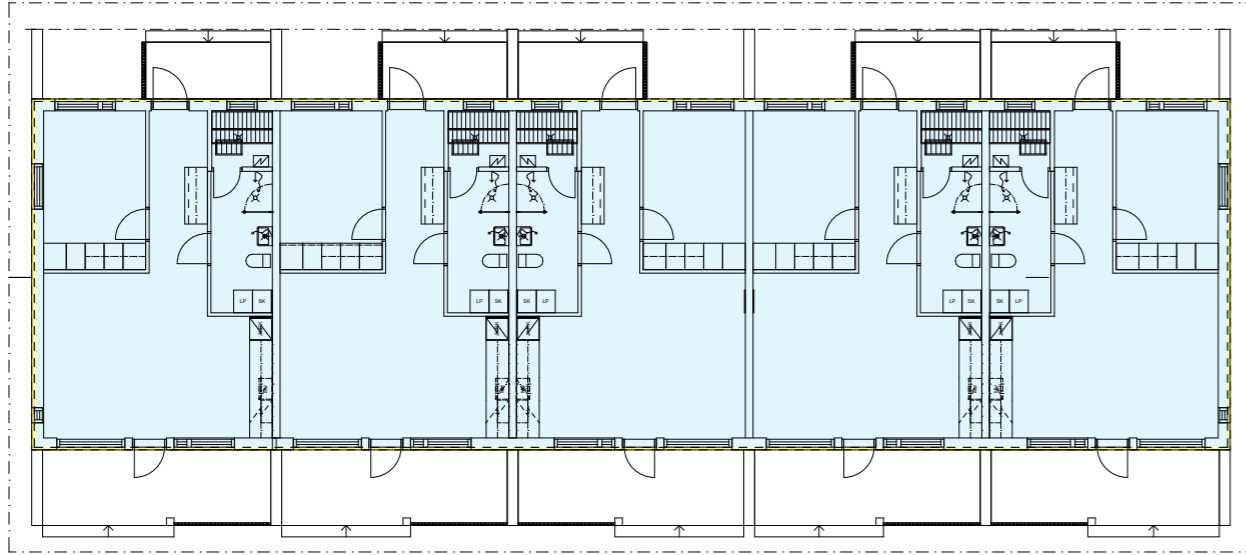
Kerrosala H ulkoseinät (250 ylittävä osa)

PÄÄPIIRUSTUS

Rakennuskohteen nimi ja osoite 128-01 As Oy Sjoen Hermanninpiha Niittäjänkatu 14 60320 Seinäjoki		Piirustuksen sisältö LIITE 1 Rakennusoikeuslaskelma TALO I		Mittakaava 1:200
 arkkitehtitoimisto AARON RANTALA OY Elimäenkatu 17-19 00510 Helsinki www.aaronrantala.com	Päiväys 19.9.2024	Kaupunginosa / Kylä 13 JOUPPI	Kortteli / Tila 3	Tontti / Rno 9 ja määräala 1:142
		Suunnittelija Aaron Rantala Fise Ark/Ps 1743 V+(U) Ark PV+(K)	Työnumero 128-01	ARK

TALO J

1. kerros



Kerrosala A (asunnot 250)



Kerrosala H ulkoseinät (250 ylittävä osa)

PÄÄPIIRUSTUS

Rakennuskohteen nimi ja osoite 128-01 As Oy Sjoen Hermanninpiha Niittäjänkatu 14 60320 Seinäjoki		Piirustuksen sisältö LIITE 1 Rakennusoikeuslaskelma TALO J		Mittakaava 1:200
 arkkitehtitoimisto AARON RANTALA OY Elimäenkatu 17-19 00510 Helsinki www.aaronrantala.com	Päiväys 19.9.2024	Kaupunginosa / Kylä 13 JOUPPI	Kortteli / Tila 3	Tontti / Rno 9 ja määräala 1:142
		Suunnittelija Aaron Rantala Fise Ark/Ps 1743 V+(U) Ark PV+(K)	Työnumero 128-01	ARK

Asuinpientalon pinta-alataulukko 115 10

Hankkeen osoite ja rakennus:

Niittäjänkatu Seinäjoki (Maankäytönsuunnittelu)

Tekijä (rakennussuunnittelija) ja päivämäärä:

Carita Rantala projektisuunnittelija - vastuullinen Ark Aaron Rantala 19.9.2024

Pinta-alataulukko täytetään rakennuskohtaisesti eritellen pääkäyttötarkoituksen mukainen kerrosala, asemakaavan sallima lisäkerrosala ja MRL 115 §:n sallima lisäkerrosala (huom. ei koske ennen vuotta 2000 hyväksytyjä kaavoja*).

Taulukko räätälöidään asemakaavan pääkäyttötarkoituksen mukaisen (A-C) ja asemakaavan sallimien lisärakennusoikeuksien mukaiseksi (E-G). Sarakkeet A-C ja E-G nimetään sanatarkasti asemakaavaa siteeraten.

Kohdat H-K käsittävät MRL:n muutoksen 812 / 2017 115 §:n mukaisen rakennusoikeuden lisäksi sallittavan kerrosalan.

Taulukon yhteyteen liitetään kerrosalakaaviot kaikista erilaisista kerroksista, kellarista ja ullakosta käyttötarkoituksineen taulukon värisävyjä käyttäen.

Pääkäyttötarkoituksen mukainen kerrosala (kem2)				Lisäkerrosala (kem2)							Kerrosala yht.	Kokonaisala yht.			
				Asemakaavan sallima (E, F, G)			MRL 115 § :n sallima (H, I, J, K) (vain 1.1.2000 jälkeen hyväksytyt kaavat*)								
A	B	C	D	E	F	G	H	I	J	K	L	M	N	O	
Pääkäyttötark. muk. kem2	Muu sallittu kem2 (VAR)	Muu sallittu kem2 (mikä?)	Rakennus-oikeudellinen kem2 yhteensä (A+B+C)	Lisäkerrosala (mikä?)	Lisäkerrosala (mikä?)	Lisäkerrosala (mikä?)	US yli 250 mm, VS yli 200 mm	VSS kem2	Talotekn. kuilut ja hormit kem2	Yleis. til. avaut. tekn. tila kem2	Lisäkerrosala yht. (E - K)	Kerrosala yhteensä kem2	Muu ala (esim. kellari, ullakko) m2	Kokonaisala yhteensä m2	
TALO A			282				5				5	287		287	
TALO B			282				5				5	287		287	
TALO C			229				4				4	233		233	
TALO D			232				4,5				4,5	236,5		236,5	
TALO E			305				5				5	310		310	
TALO F			535				10				10	545		545	
TALO G			535				10				10	545		545	
TALO H			535				10				10	545		545	
TALO I			641				11				11	652		652	
TALO J			289				5,5				5,5	294,5		294,5	
VAR	328		328				0	100			100	428		428	
YHTEENSÄ	3865	328	0	4193	0	0	0	70	100	0	0	170	4363	0	4363

Asemakaavan sallima rakennusoikeus

4200

Asemakaavan sallima lisäkerrosala

0

Erotus

7

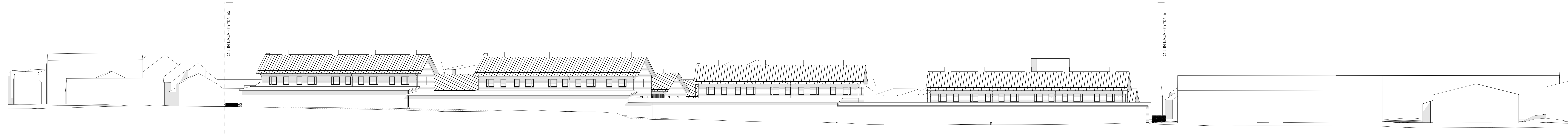
Selitteet

- A: Asemakaavan pääkäyttötarkoituksen mukainen kerrosala
 B: Muu sallittu/veloitettu pääkäyttötarkoituksen mukainen kerrosala
 C: Muu sallittu/veloitettu pääkäyttötarkoituksen mukainen kerrosala
 D: Yhteensä A+B+C = Rakennusoikeudellinen kerrosala (vrt. Lupapiste, Trimble) = Pääkäyttötarkoituksen mukainen kerrosala
 E: Asemakaavan sallima lisäkerrosala (yksilöitävä tapauskohtaisesti)
 F: Asemakaavan sallima lisäkerrosala (yksilöitävä tapauskohtaisesti)
 G: Asemakaavan sallima lisäkerrosala (yksilöitävä tapauskohtaisesti)
 H: Seinänpaksuuden (ulkoseinä yli 250 mm ja huoneistoa rajaava väliseinä yli 200 mm) ylittävän osan kerrosala
 I: Väestönsuojan kerrosala
 J: Taloteknisten järjestelmien edellyttämien kuilujen ja hormien kerrosala
 K: Yleisiin tiloihin avautuvan teknisen tilan kerrosala
 L: Yhteensä E-K
 M: Rakennuksen kerrosala yhteensä
 N: Muu kuin kerrosalaan laskettava kokonaisala (esim. kellari, ullakko)
 O: Rakennuksen kokonaisala yhteensä

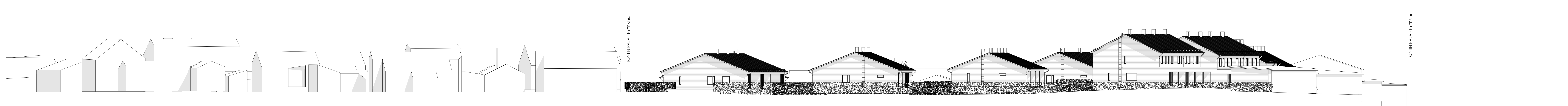
*) Siirtymäsäännöksestä (MRL 217 §) johtuen, MRL 115 §:n mukaiset kerrosalan ylitykset eivät koske ennen vuotta 2000 hyväksytyjä asemakaavoja.

PÄÄPIIRUSTUS

Rakennuskohteen nimi ja osoite 128-01 As Oy Sjoen Hermanninpiha Niittäjänkatu 14 60320 Seinäjoki		Piirustuksen sisältö LIITE 1 Rakennusoikeuslaskelmataulukko		Mittakaava
 arkkitehtitoimisto AARON RANTALA OY Elimäenkatu 17-19 00510 Helsinki www.aaronrantala.com	Päiväys	Kaupunginosa / Kylä 13 JOUPPI	Kortteli / Tila 3	Tontti / Rno 9 ja määräala 1:142
	19.9.2024	Suunnittelija Aaron Rantala Fise Ark/Ps 1743 V+(U) Ark PV+(K)	Työnumero 128-01	ARK

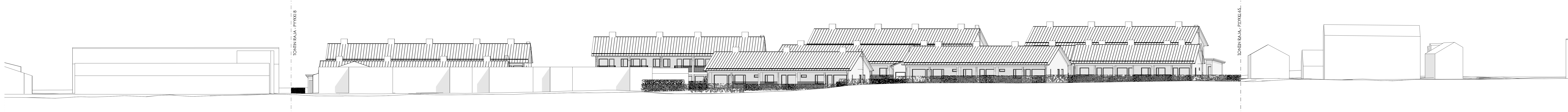


JULKISIVU POHJOISEEN

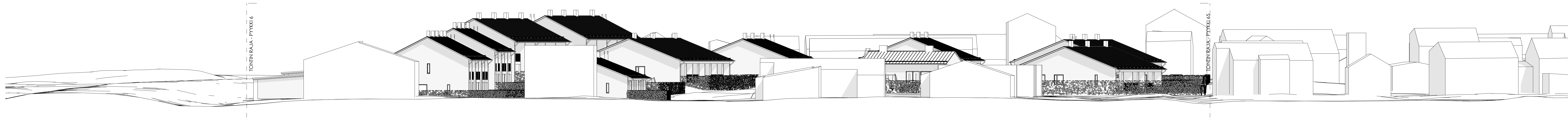


JULKISIVU ITÄÄN

Muutos	Kortti / Tila	Toriti / Pinta	#Koordinaatisto	#Korkeusjärjestelmä
13 JOUppi	3	9/1:142	Viranomaisen merkintä	
Rakennusvaihe	MAANKÄYTÖNSUUNNITTELU		Piirustaji	PÄÄPIIRUSTUS_LUONNOS
Rakennuskohde	As Oy Seinäjoen Hermannin Piha Niittäjänkatu 60320 Seinäjoki		Piirustuksen sisältö	Julkisivut pohjoiseen ja itään
Vastuullinen suunnittelija	Piirittäjäsuunnittelija	Työnumero	Piirustuksen ID	Mittakaava
Fise Ark/Ps 1743 V+(U) Ark PV(K)	Carita Rantala projektiisuunnittelija	128-01	128-01 005-01	1:200
arkkitehtitoimisto AARON RANTALA OY Lemminkie 7 00510 Helsinki www.aaronrantala.com	Päiväys	Suunnitteluala	Tiedoston nimi	
	19.9.2024	ARK	128-01_Niittäjänkatu_Cetopo_12.9.2024-B.pln	

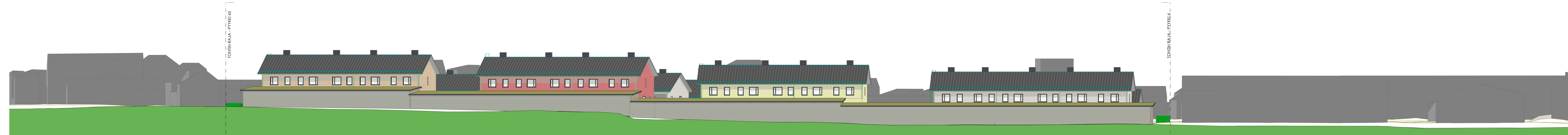


JULKISIVU ETELÄÄN

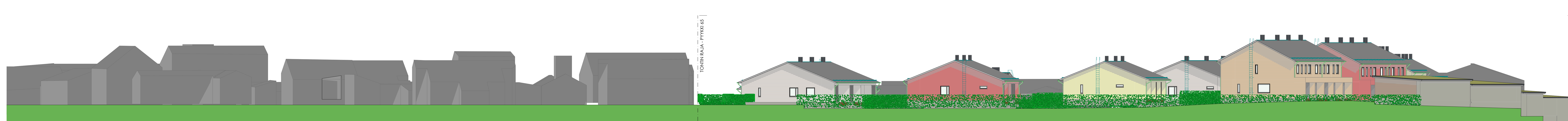


JULKISIVU LÄNTEEN

Muutos	Korteli / Tila	Tori / Pinta	#Koordinaatisto	#Korkeusjärjestelmä
Kaupunginosa / Kyis	3	9/1:142	Viranomaisen merkintä	
13 JOUppi				
Rakennusohjelma	MAANKÄYTONSUUNNITTELU	Piirustustyyli	PÄÄPIIRUSTUS_LUONNOS	
Rakennuskohde	As Oy Seinäjoen Hermannin Piha Niittäjänkatu 60320 Seinäjoki	Piirustuksen sisältö	Julkisivut etelään ja länteen	Mittakaava 1:200
Vastuullinen suunnittelija	Piirustuksen suunnittelija	Työnumero	Piirustuksen ID	
Aaron Rantala	Carita Rantala	128-01	128-01 005-02	
Fise Ark/Ps 1743 V+(U) Ark PV(K)	projekti-suunnittelija			
arkkitehtitoimisto AARON RANTALA OY Lemminkie 7 00510 Helsinki www.aaronrantala.com	Päiväys	Suunnitteluala	Tiedoston nimi	
	19.9.2024	ARK	128-01_Niittäjänkatu_Cetopo_12.9.2024-B.pln	

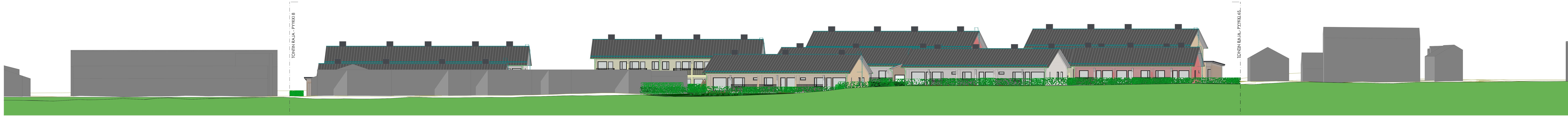


JULKISIVU POHJOISEEN

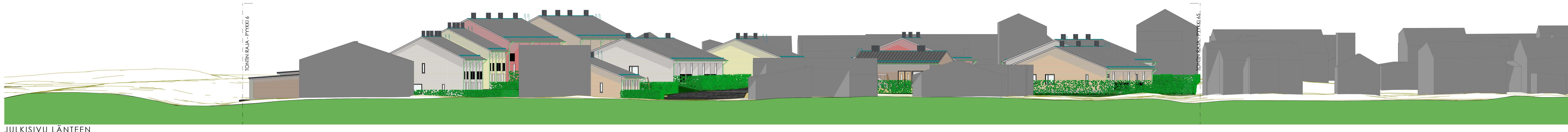


JULKISIVU ITÄÄN

Muutos	Korttel / Tila	Tontti / Rint	#Koordinaatisto	#Korkeusjärjestelmä
13 JOUppi	3	9/1:142	Viranomaisen merkintä	
Rakennusvaihe			Piirustaji	PÄÄPIIRUSTUS_LUONNOS
MAANKÄYTÖNSUUNNITTELU			Piirustuksen sisältö	Mittakaava
Rakennuskohde			Värjulkisivut pohjoiseen ja itään	1:200
As Oy Seinäjoen Hermannin Piha Niittäjänkatu 60320 Seinäjoki				
Vastuullinen suunnittelija	Piirustaja	Työnumero	Piirustuksen ID	
Aaron Rantala	Carita Rantala	128-01	LIITE 1	
Fise Ark/Ps 1743 V+(U) Ark PV(K)	projekti-suunnittelija			
		Päiväys	Suunnitteluala	Tiedoston nimi
		23.9.2024	ARK	128-01_Niittäjänkatu_Cetopo_12.9.2024-B.pn



JULKISIVU ETELÄÄN



JULKISIVU LÄNTEEN

Muutos	Kortti / Tila	Tori / Pinta	#Koordinaatisto	#Korkeusjärjestelmä
13 JOUppi	3	9/1:142	Viranomaisen merkintä	
Rakennusvaihe			Piirustuksen sisältö	Mittakaava
MAANKÄYTTÖSUUNNITTELU			PÄÄPIIRUSTUS_LUONNOS	1:200
Rakennuskohde			Värjulkisivut etelään ja länteen	
As Oy Seinäjoen Hermannin Piha Niittäjänkatu 60320 Seinäjoki				
Vastuullinen suunnittelija	Piirustuksen tekijä	Työnumero	Piirustuksen ID	
Aaron Rantala	Carita Rantala	128-01	LIITE 1	
Fise Ark/Ps 1743 V+(U) Ark PV(K)	projekti-suunnittelija			
		Päiväys	Suunnitteluala	Tiedoston nimi
		23.9.2024	ARK	128-01_Niittäjänkatu_Cetopo_12.9.2024-B.png



Italian Punainen

SEINÄT

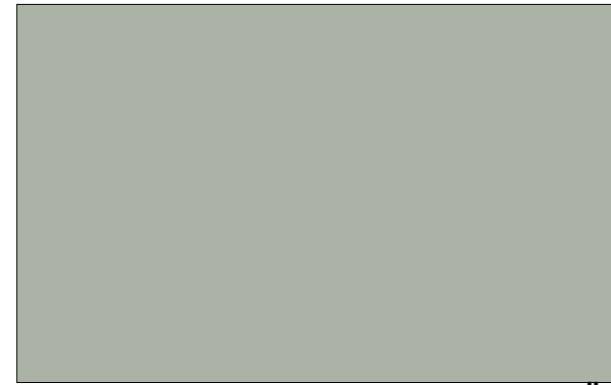
Ulkoseinät
Italian punainen värisävy



Oljen Keltainen

SEINÄT

Oljenkeltainen



SEINÄT

Perinne vihreä



SEINÄT

Ruskea

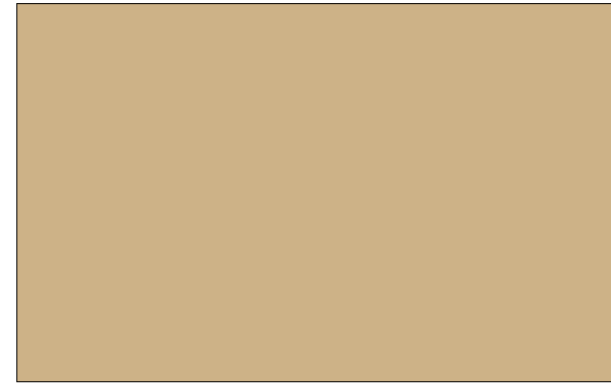


SEINÄT

Ruskea



Otsalaudat, ikkunat (ikkunaovet), pilarit
valkoiset



Pääovet RAL 1001



Vesikate ("konesauma") RAL 7011
Rännit, kourut, hormit ja talotikkaat



Terassilasitus kirkas, liukuva lasitus OPTIO

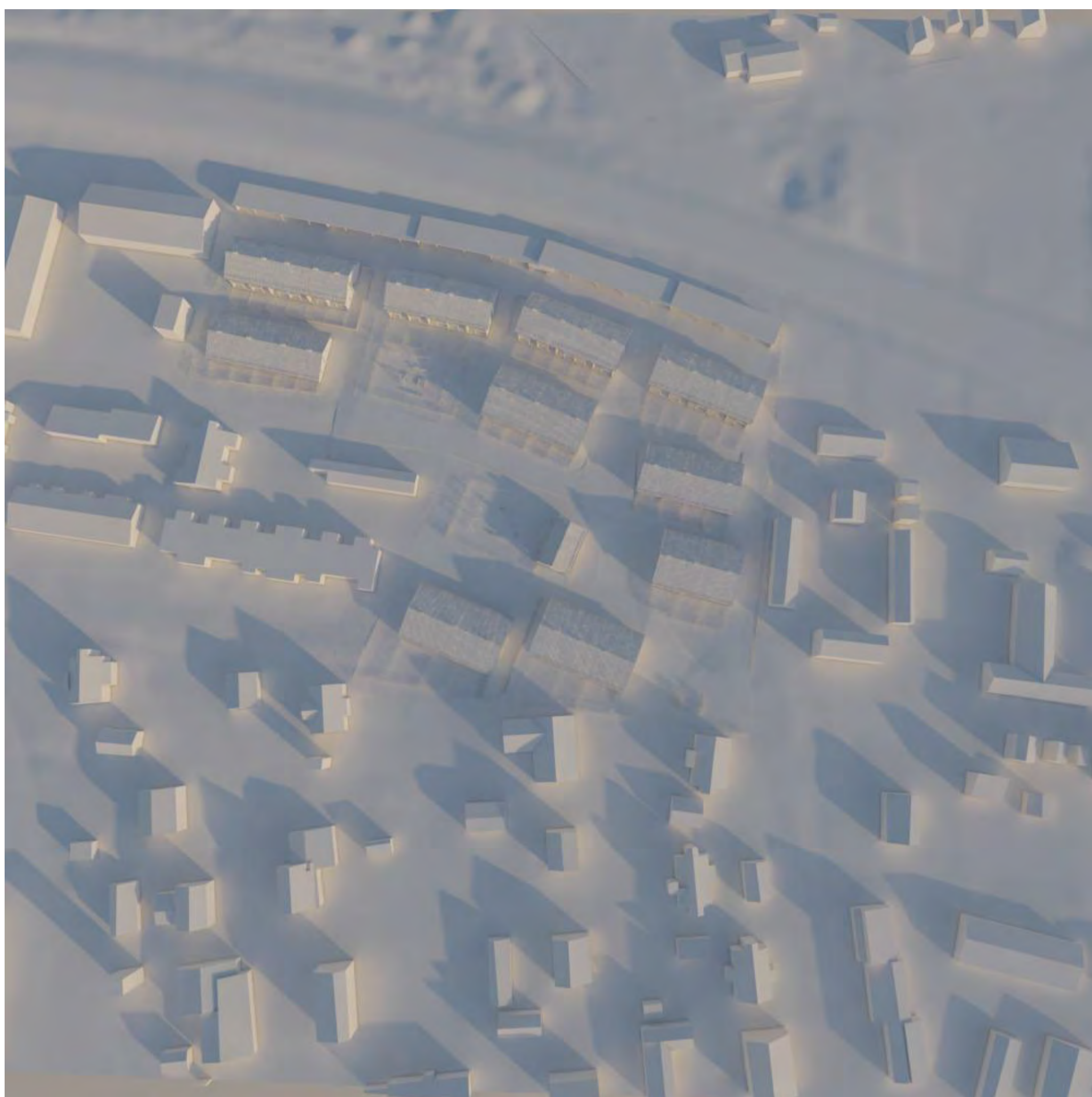


Terassin/ pääoven terassin
lattia kestopuu ruskea



Sokkelit, puhdas betonipinta

Muutos	#Koordinaatisto		#Korkeusjärjestelmä
Kaupunginosa / Kylä 13 JOUPPI	Kortteli / Tila 3	Tontti / Rno 9/1:142	Viranomaisen merkintöjä
Rakennustoimenpide MAANKÄYTÖNSUUNNITTELU	Piiirustuslaji PÄÄPIIRUSTUS_LUONNOS		
Rakennuskohde As Oy Seinäjoen Hermannin Piha Niittäjäkatu 60320 Seinäjoki	Piiirustuksen sisältö LIITE 6 Ulkovaerisunnitelma		Mittakaava
Vastuullinen suunnittelija Aaron Rantala Fise Ark/Ps 1743 V+(U) Ark PV(K)	Piiirtäjä/suunnittelija Carita Rantala projektiisuunnittelija	Työnumero 128-01	Piiirustuksen ID
 arkkitehtitoimisto AARON RANTALA OY Lemuntie 7 00510 Helsinki www.aaronrantala.com	Päiväys 23.9.2024	Suunnitteluala	Tiedoston nimi
		ARK	128-01_Niittäjäkatu_Cetopo_12.9.2024-B.pln



KEVÄTPÄIVÄNTASAUUS KLO 09:00



KEVÄTPÄIVÄNTASAUUS KLO 12:00

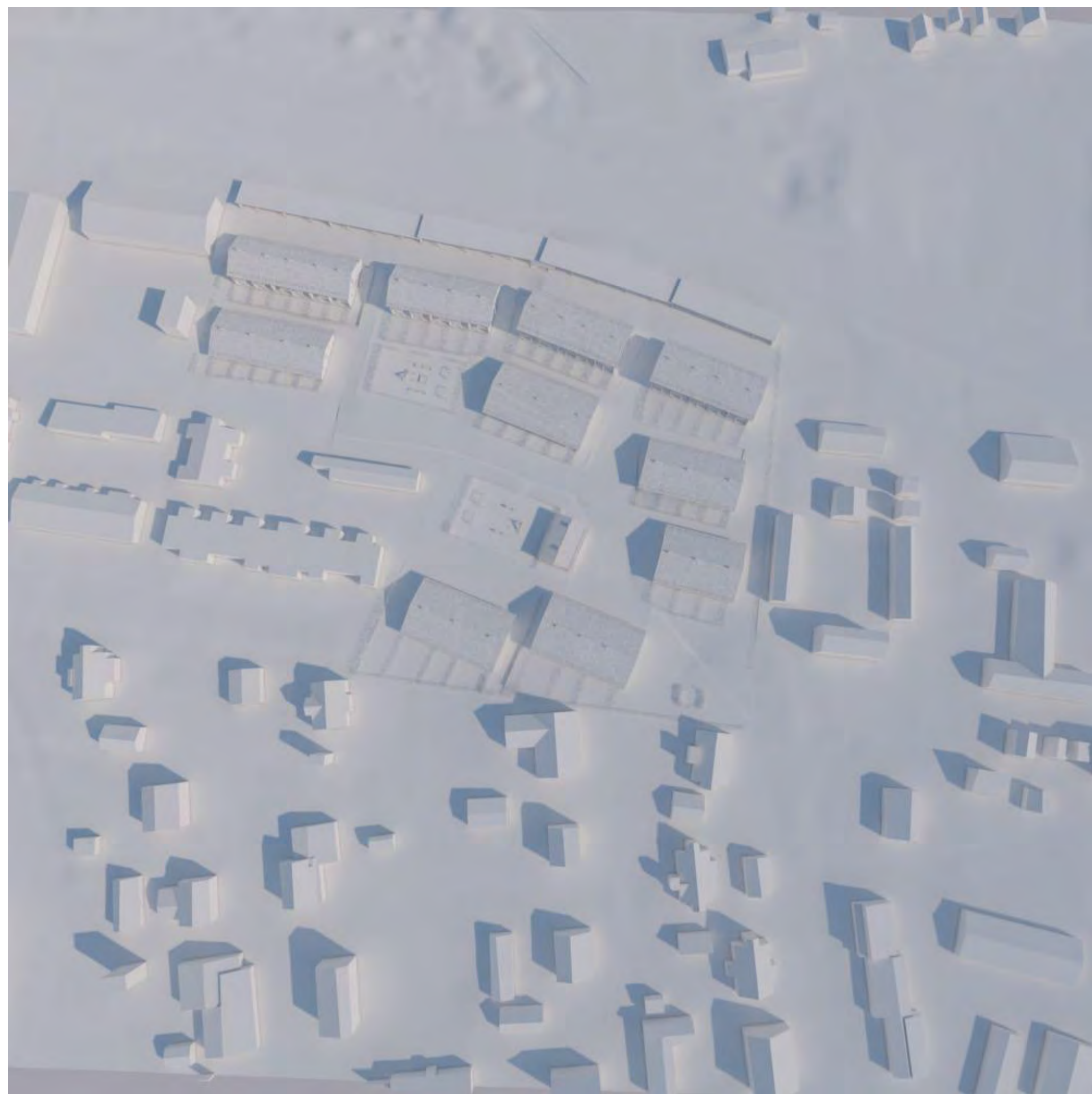


KEVÄTPÄIVÄNTASAUUS KLO 15:00



KEVÄTPÄIVÄNTASAUUS KLO 18:00

Muutos			#Koordinaatisto	#Korkeusjärjestelmä
Kaupunginosa / Kylä	Korteli / Tila	Tontti / Rno	Viranomaisen merkintä	
13 JOUPPI	3	9 ja määrälä	1:142	
Rakennusmenetelmä			Piirustaja	
MAANKÄYTÖNSUUNNITTELU			PÄÄPIIRUSTUS	
Rakennuskohde			Piirustuksen sisältö	Mitakaava
As Oy Sjoen Hermanninpiha Niittäjänkatu 14 60320 Seinäjoki			Kevätpäiväntasaus 20.3.2024	
Vastuullinen suunnittelija	Piirittäjäsuunnittelija		Työnnumero	Piirustuksen ID
Aaron Rantala	Carita Rantala		128-01	LIITE 5
Fise Ark/Ps 1743 V+(U) Ark PV+(K)	projekti-suunnittelija			
		Päiväys	Suunnitteluala	Tiedoston nimi
		23.9.2024	ARK	128-01_Niittäjänkatu_TALOT_A-J_AC27_1K.pit



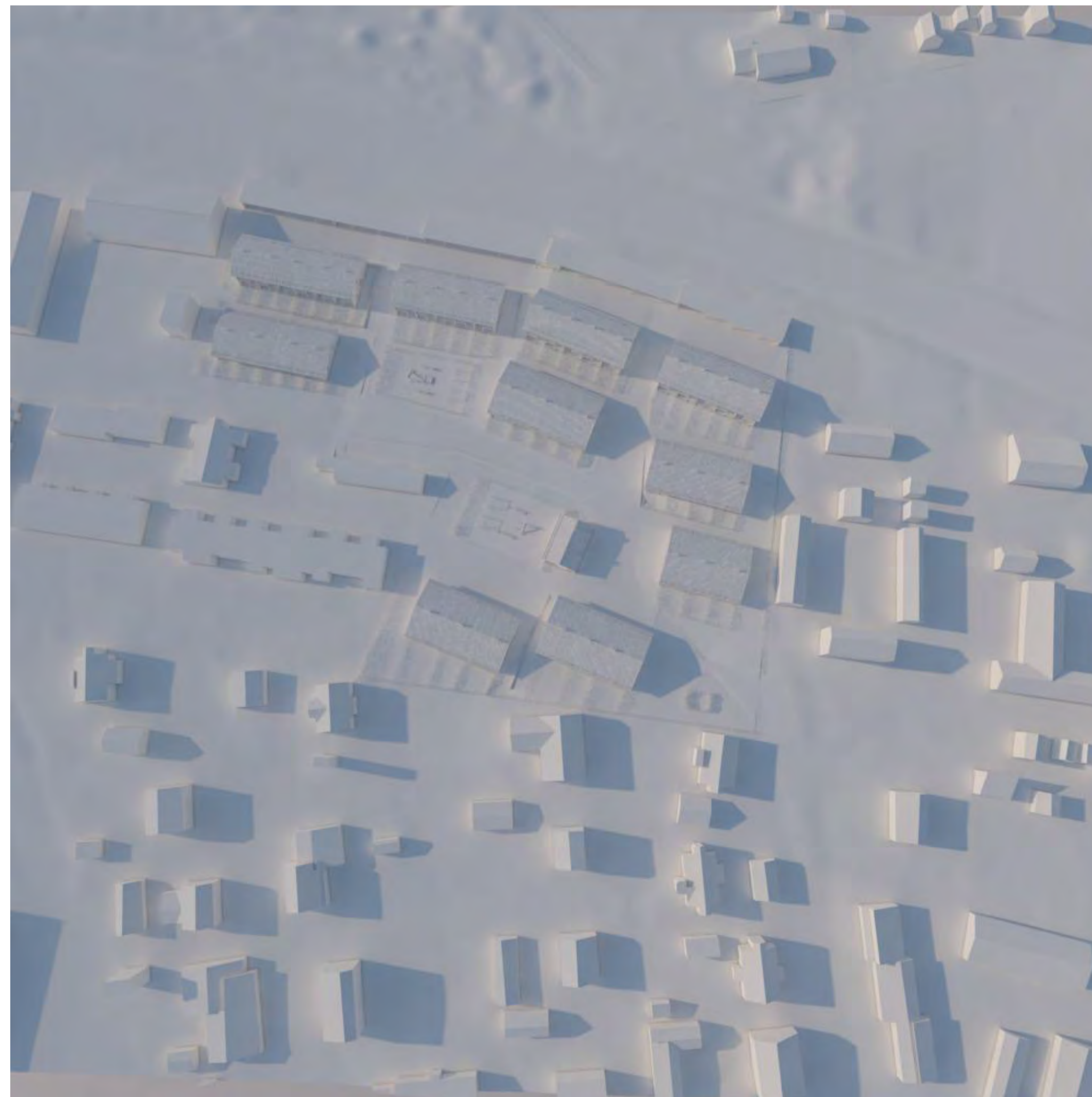
KESÄPÄIVÄNSEISAUS KLO 09:00



KESÄPÄIVÄNSEISAUS KLO 12:00

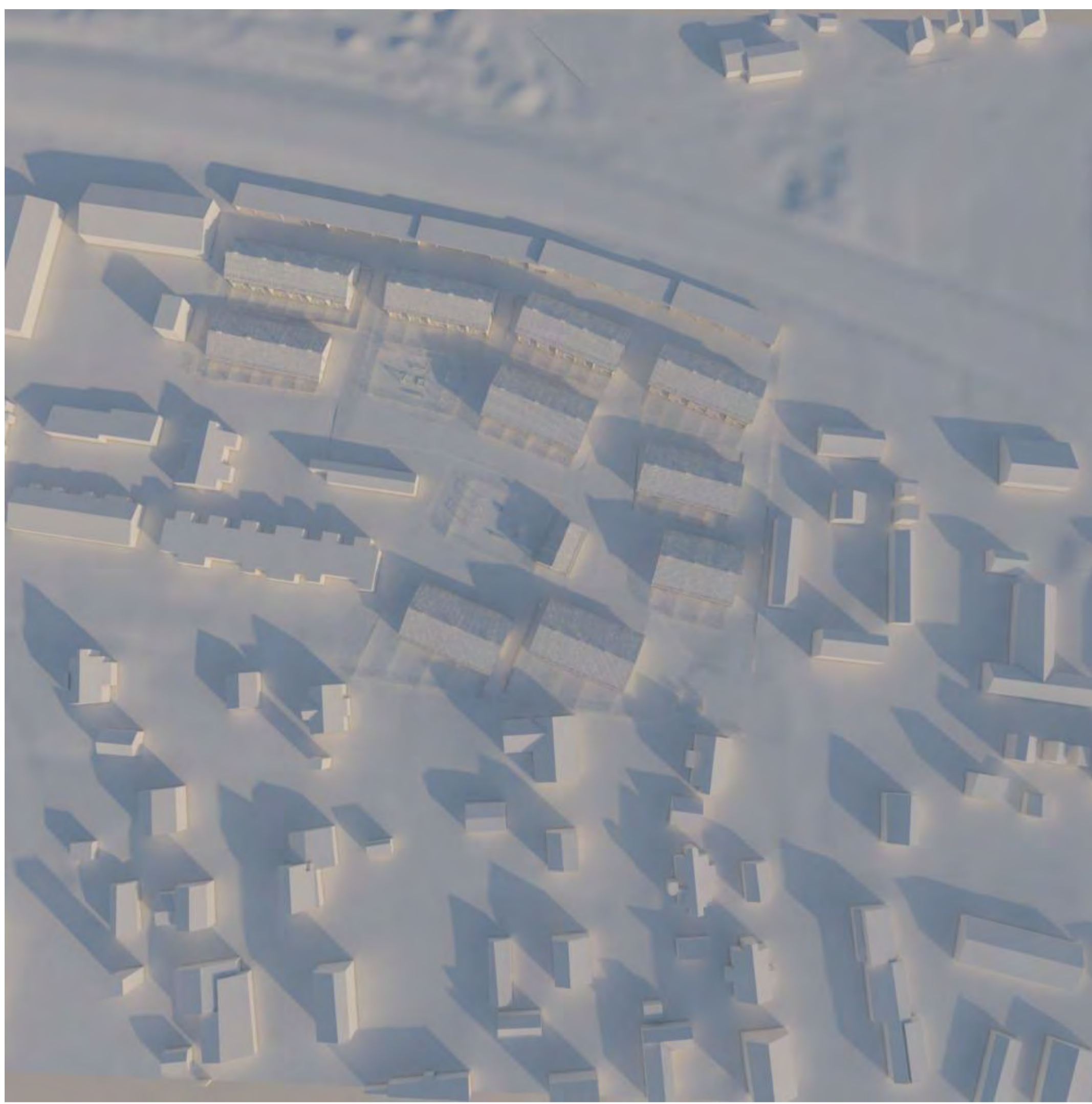


KESÄPÄIVÄNSEISAUS KLO 15:00

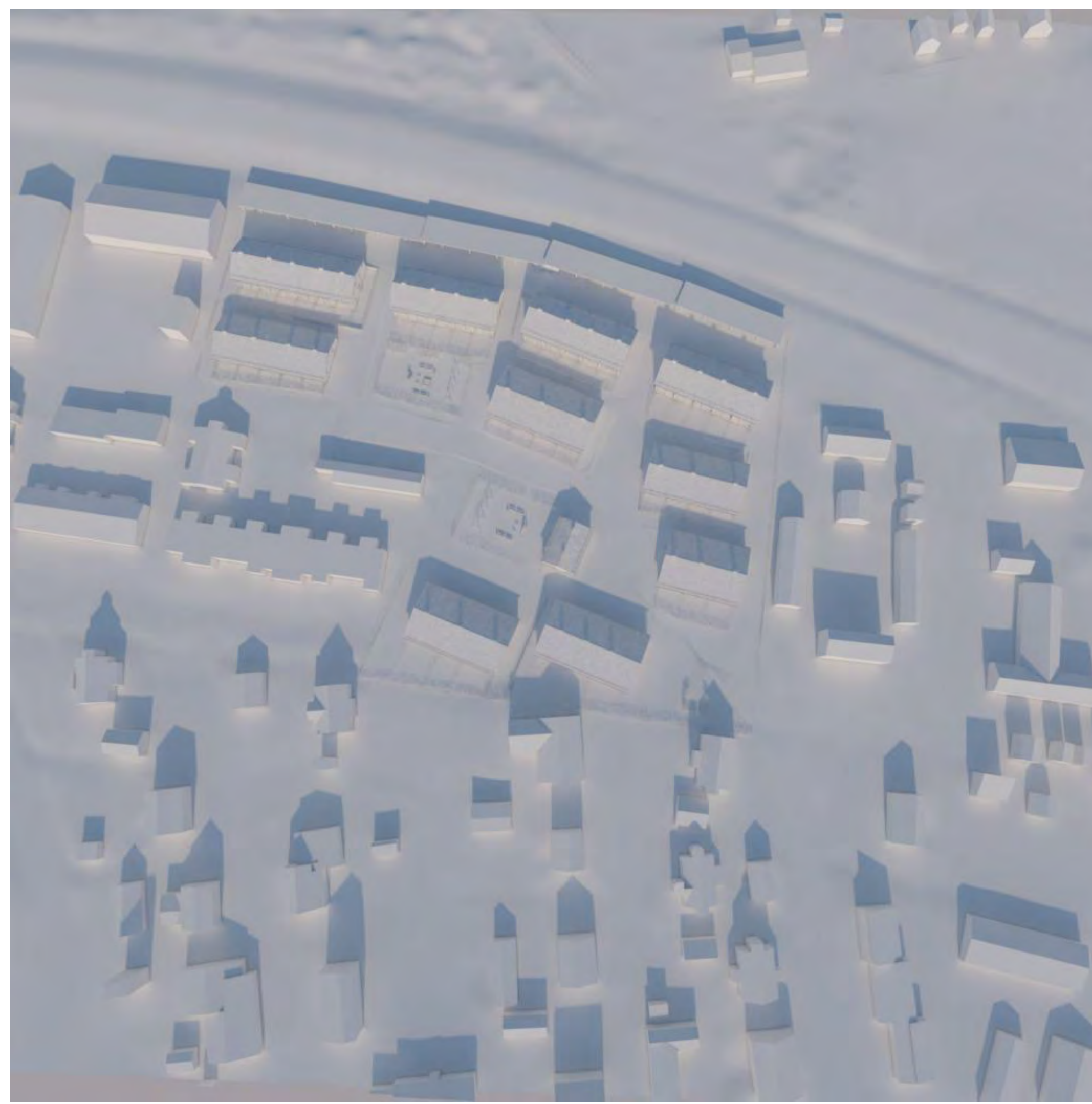


KESÄPÄIVÄNSEISAUS KLO 18:00

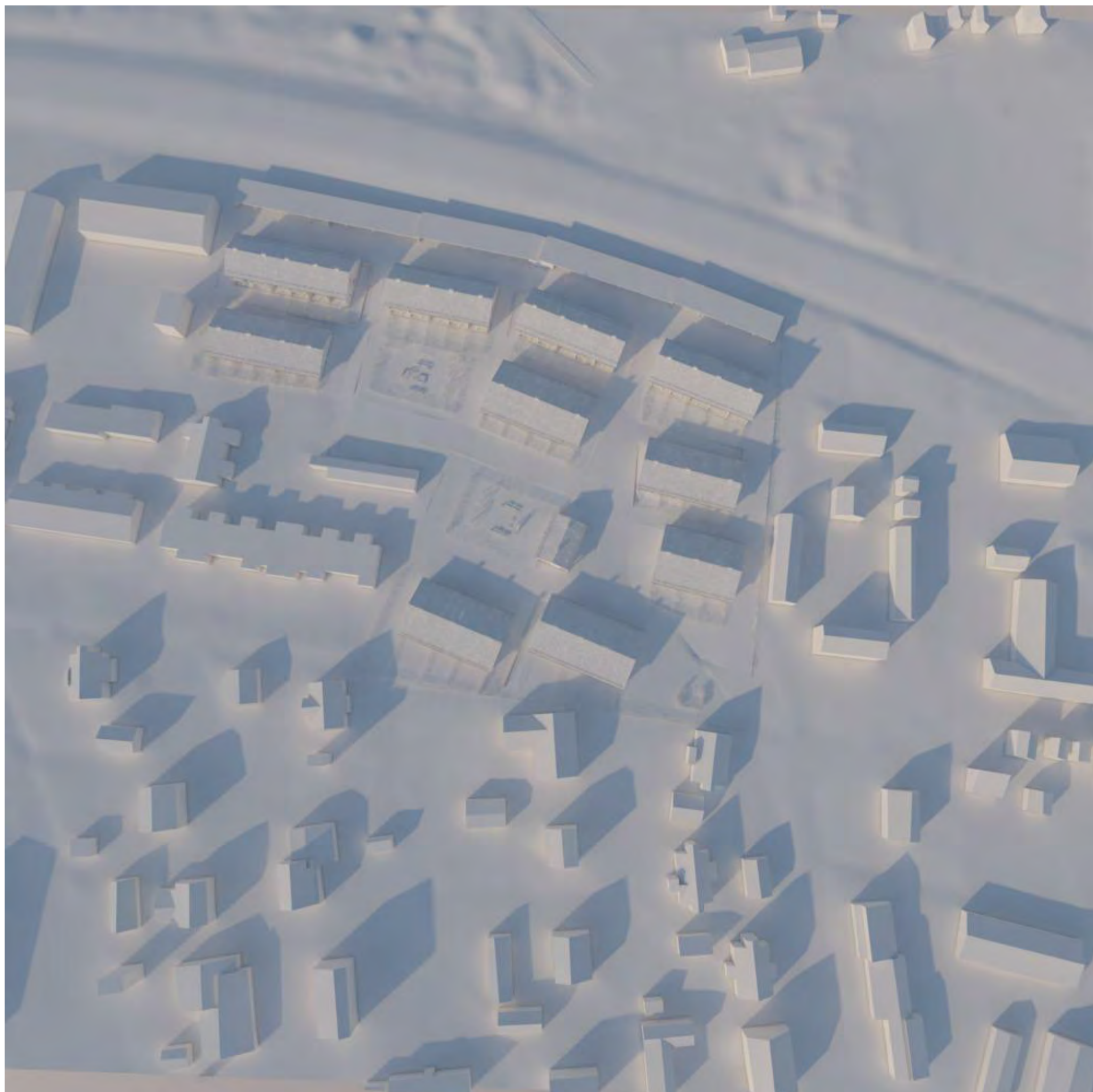
Muutos			#Koordinaatisto	#Korkeusjärjestelmä
Kaupunginosa / Kylä	Korttel / Tila	Tontti / Rno	Viranomaisen merkintä	
13 JOUppi	3	9 ja määrälä	1:142	
Rakennuslupamenetelmä			Piirustaja	
MAANKÄYTONSUUNNITTELU			PÄÄPIIRUSTUS	
Rakennuskohde			Piirustuksen sisältö	Mitakaava
As Oy Sjoen Hermanninpiha Niittäjänkatu 14 60320 Seinäjoki			Kesäpäivänseisaus 20.6.2024	
Vastuullinen suunnittelija	Piirittäjäsuunnittelija		Työnnumero	Piirustuksen ID
Aaron Rantala Fise Ark/Ps 1743 V+(U) Ark PV+(K)	Carita Rantala projekti-suunnittelija		128-01	LIITE 5
			Suunnitteluala	Tiedoston nimi
 arkkitehtitoimisto AARON RANTALA OY Lemuntie 7 00510 Helsinki www.aaronrantala.com		Päiväys		ARK 128-01_Niittäjänkatu_TALOT_A-J_AC27_1K.pit



SYYSPÄIVÄNTASAUUS KLO 09:00



SYYSPÄIVÄNTASAUUS KLO 12:00



SYYSPÄIVÄNTASAUUS KLO 15:00

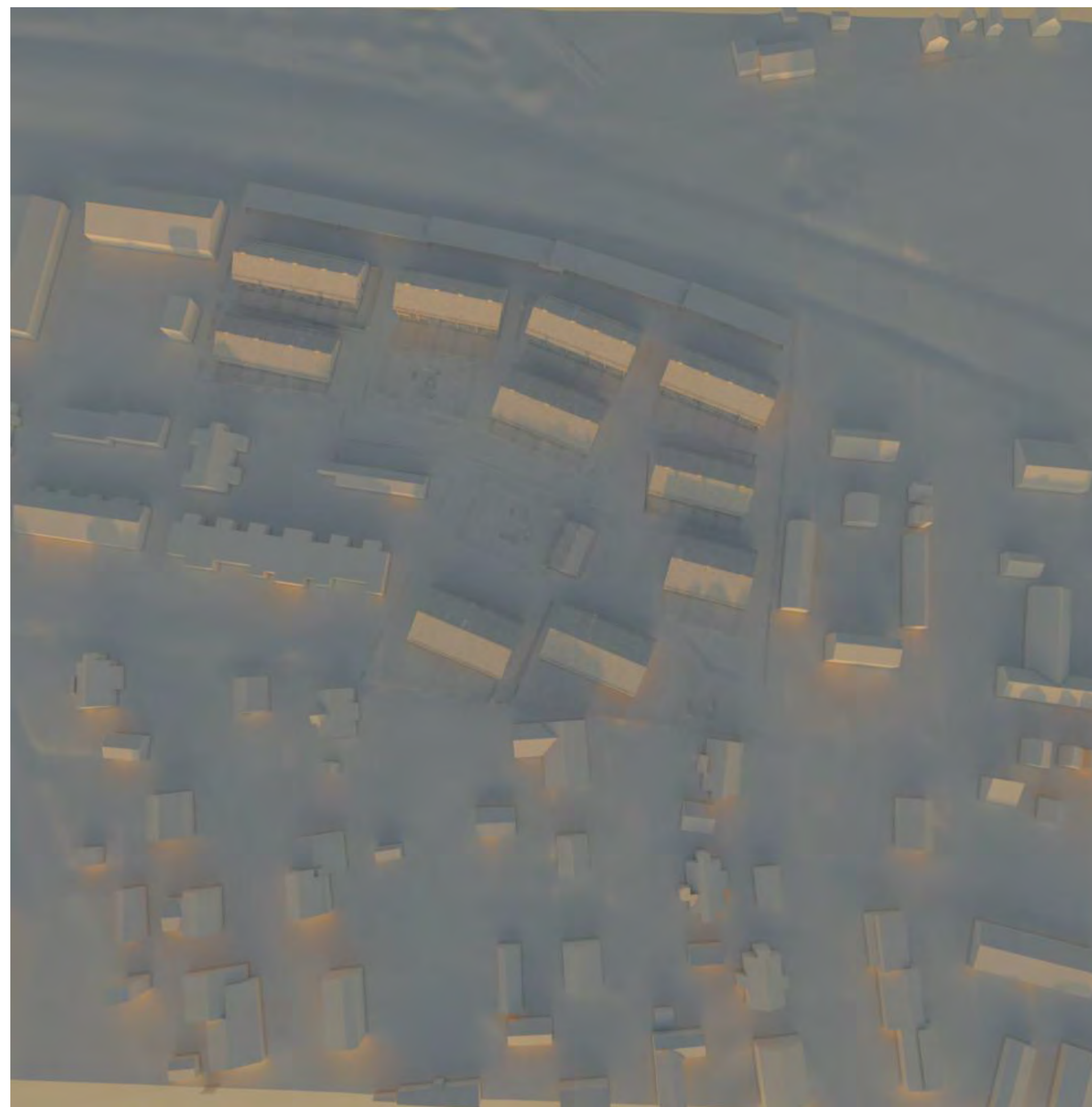


SYYSPÄIVÄNTASAUUS KLO 18:00

Muutos			#Koordinaatisto	#Korkeusjärjestelmä
Kaupunginosa / Kylä	Korttel / Tila	Tontti / Rno	Viranomaisen merkintä	
13 JOUppi	3	9 ja määrälä	1:142	
Rakennuslupamenetelmä			Piirustaja	
MAANKÄYTONSUUNNITTELU			PÄÄPIIRUSTUS	
Rakennuskohde			Piirustuksen sisältö	Mitakaava
As Oy Sjoen Hermanninpiha Niittäjänkatu 14 60320 Seinäjoki			Syyspäiväntasaus 22.9.2024	
Vastuullinen suunnittelija	Piirittäjäsuunnittelija	Työnnumero	Piirustuksen ID	
Aaron Rantala	Carita Rantala	128-01	LIITE 5	
Fise Ark/Ps 1743 V+(U) Ark PV+(K)	projektiisuunnittelija			
		Päiväys	Suunnitteluala	Tiedoston nimi
		23.9.2024	ARK	128-01_Niittäjänkatu_TALOT_A-J_AC27_1K.pit



TALVIPÄIVÄNSEISAUS KLO 09:00



TALVIPÄIVÄNSEISAUS KLO 12:00



TALVIPÄIVÄNSEISAUS KLO 15:00



TALVIPÄIVÄNSEISAUS KLO 18:00

Muutos	Korttel / Tila	Tontti / Rno	#Koordinaatisto	#Korkeusjärjestelmä
13 JOUPPI	3	9 ja määrälä	Viranomaisen merkintä 1:142	
Rakennuslupamenetelmä			Piirustaja	
MAANKÄYTÖNSUUNNITTELU			PÄÄPIIRUSTUS	
Rakennuskohde			Piirustuksen sisältö	Mittakaava
As Oy Sjoen Hermanninpiha Niittäjänkatu 14 60320 Seinäjoki			Talvipäivänseisaus 21.12.2024	
Vastuullinen suunnittelija	Piirittäjäsuunnittelija	Työnumero	Piirustuksen ID	
Aaron Rantala Fise Ark/Ps 1743 V+(U) Ark PV+(K)	Carita Rantala projektiisuunnittelija	128-01	LIITE 5	
arkkitehtitoimisto AARON RANTALA OY Lemminkie 7 00510 Helsinki www.aaronrantala.com		Päiväys	Suunnitteluala	Tiedoston nimi
			ARK	128-01_Niittäjänkatu_TALOT_A-J_AC27_1K.pit