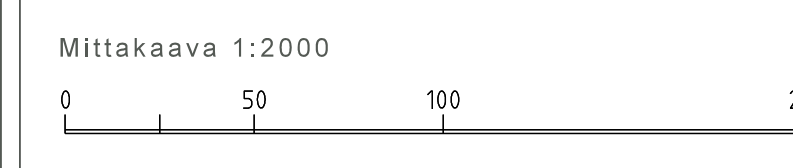
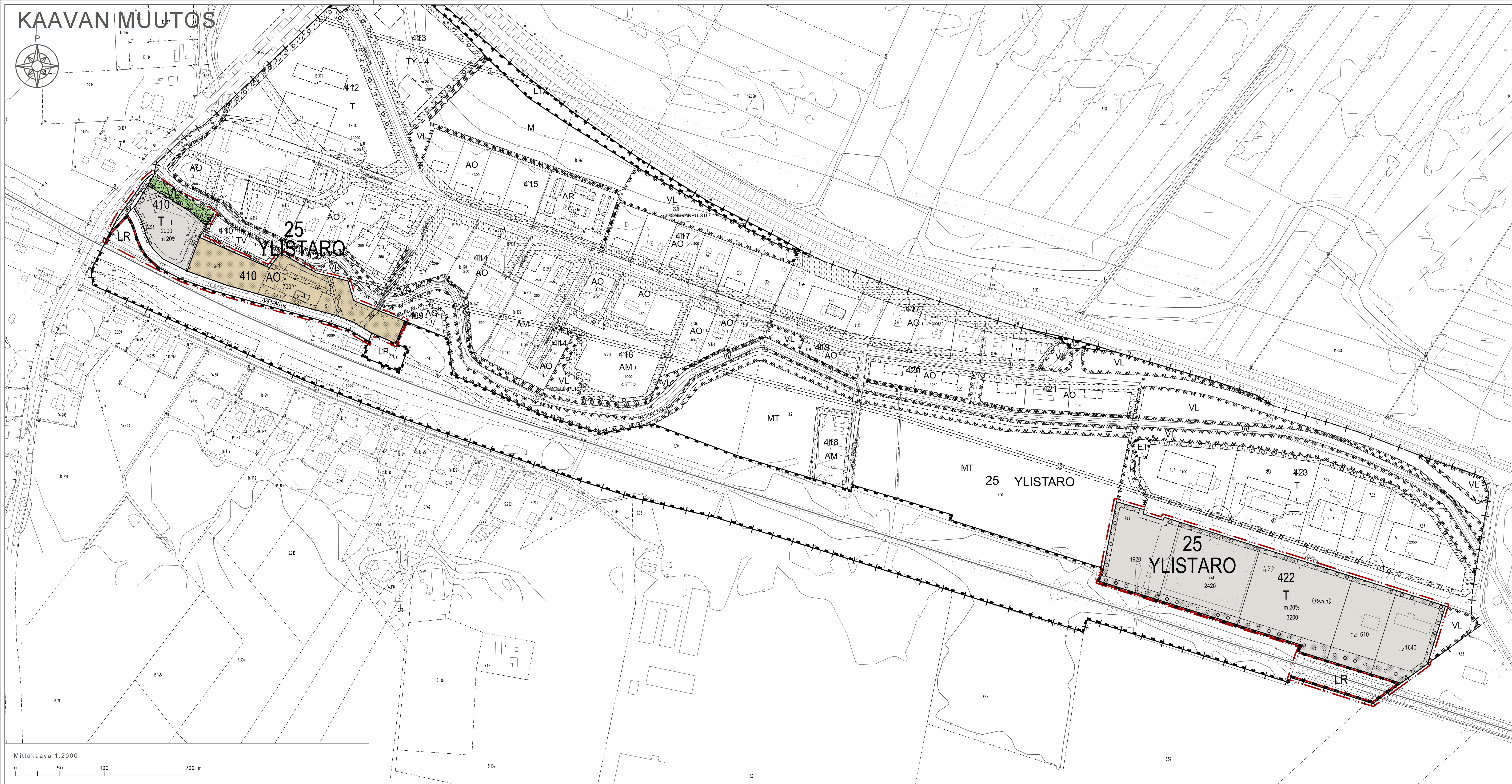
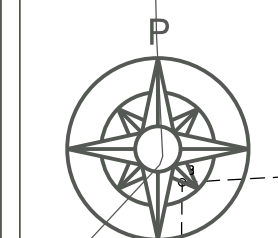


# KAAVAN MUUTOS



## SEINÄJOEN KAUPUNKI

- Kaavamerkinnät ja -määräykset
- AO Teollisuus- ja varistorakennusten korttelialue.
  - T Lähivirkistysalue.
  - LR Rautatiealue.
  - /s Alue, jolla ympäristön ominaispiirteet tulisi säilyttää. Kaikessa rakentamisessa tulee ottaa huomioon sijoittuminen maakunnallisesti merkittävään rakennettuun kulttuuriympäristöön.
  - 3 metriä kaava-alueen rajan ulkopuolella oleva viiva.
  - Kaupungin- tai kunnanosan raja.
  - Korttelin, korttelinosan ja alueen raja.
  - Osa-alueen raja.
  - Ohjeellinen tontinrakennuspaikan raja.

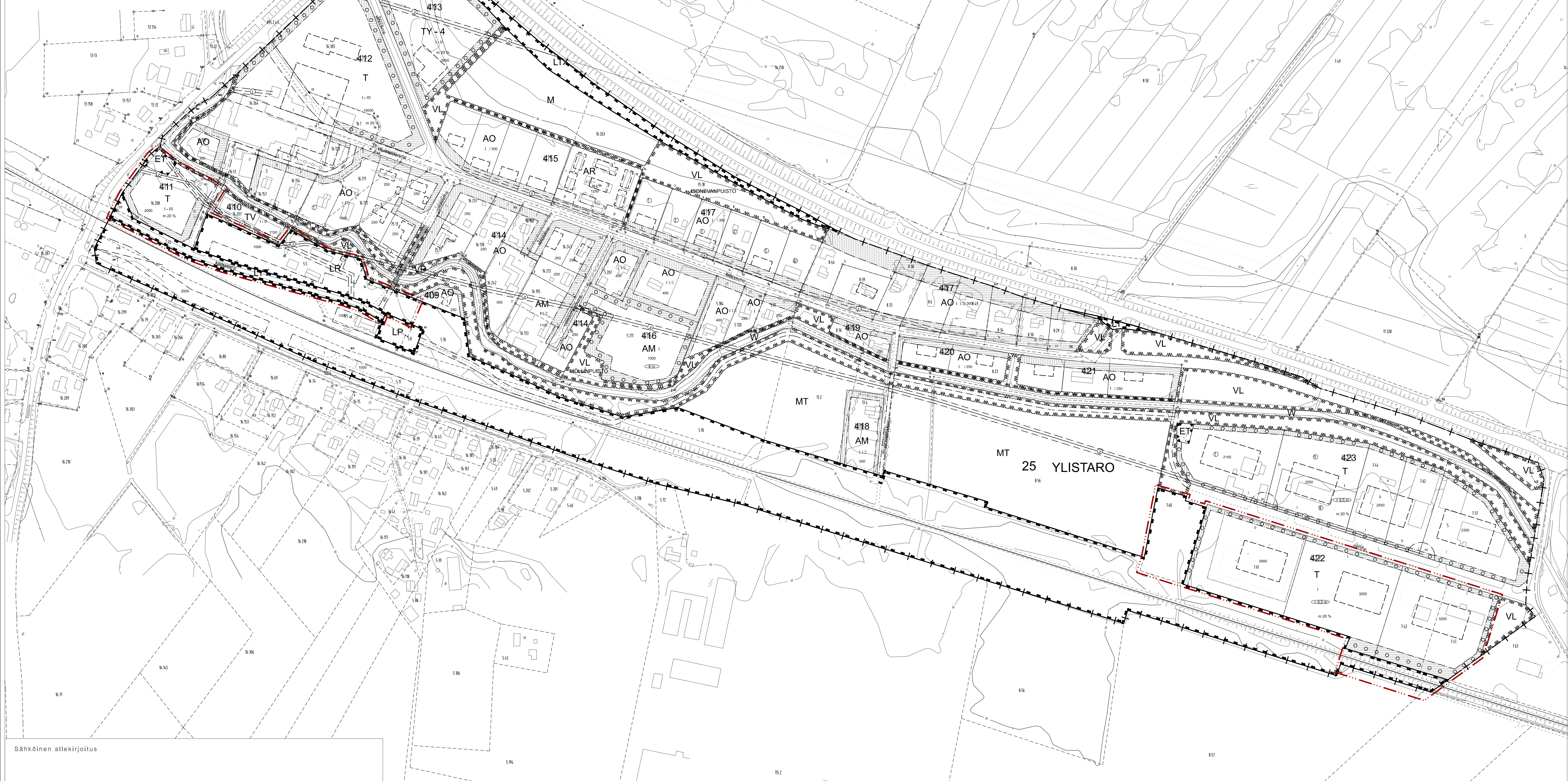
## 25

## Ylist

## 410

- ASEMANTIE** Kadun, tien, katuaukion, torin, puiston tai muun yleisen alueen nimi.
- m 20% Merkittävää osittain, kuninka monta prosenttia rakennusalueelta sallittua kerrosalasta saadaan käyttää myymälöitä varten.
- II Roomalainen numero osoittaa rakennusten, rakennuksen tai sen osan suurimman sallitun kerrosalvan.
- 03.5 m Rakennuksen vesikatkon ylimmän kohdan korkeus maasta mitattuna.
- Rakennusala.
- et Alueen osa, jolle saa sijoittaa yhdyskuntateknisiä laitteita. (Pumppamo, Maantamo)
- Istutettava alueen osa.
- o o o o Säilytettävä/istutettava puurivi.
- Katu.
- ajp Ajoyhteys.
- Johtoa varten varattu alueen osa. z=sähköjohto
- Maanalaisia johtoa varten varattu alueen osa. v=vesijohto, p=viivestojohto, z=sähköjohto
- Ajoneuvoliittymän liikimääräinen sijainti.
- Katualueen rajan osa, jonka kohdalla ei saa järjestää ajoneuvoliittymää.
- o Säilytettävä tai istutettava puu.
- s-1 Tontin osa, jolla puusto on säilytettävä tai istutettava. Puuston hoito-ohjeet toimenpiteet ovat sallittuja.
- s-1 Rakennus on kulttuurihistoriallisesti arvokas rakennus. Rakennusta ei saa purkaa. Rakennuksen korjaus-, muutos- ja laajennustyöt on suoritettava siten, että rakennuksen rakennushistoriallisesti arvokkaat ominaispiirteet säilyvät. Muutos- ja laajennustöiden yhteydessä on pyydyttävä lausunto museoviranomaiselta.
- Alue, jolla asemakaava kumotaan.

# AJANTASAKAAVA



Sähköinen allekirjoitus

# SEINÄJOKI

## 25 YLISTARO KORTTELIT 410 JA 422 ASEMAKAAVAN MUUTOS, LAAJENNUS JA KUMOAMINEN

Asemakaavan muutos koskee: Seinäjoen kaupungin 25. kaupunginosan, Ylistaron, kortteleita 411 ja 422, sekä niihin liittyviä rautatie-, tie- ja erityisalueita.

Asemakaavan muutoksella ja laajennuksella muodostuu: Seinäjoen kaupungin 25. kaupunginosan, Ylistaron, kortteli 410 (osa) ja 422 sekä niihin liittyvät rautatie-, katu- ja virkistysalueet.

Asemakaavan muutoksella kumotaan Kõnnintien vierestä osa korttelia 411 sekä osa rautatie-, tie- ja erityisalueita.

TONTTIJAKO  
Tämän asemakaavan alueella tonttijako on laadittava erillisessä.

Päiväys:	Käsitellyt:	Huomautus:
200x	Kaupunginvaltuuston hyväksyminen	
200x	Kaupunginhallituksen hyväksyminen	
17.4.-16.5.2024	Kaavaehdotus nähtävillä	
8.2.2024	Kaupunginhallitus hyväksyi ehdotuksen nähtävillä	
22.2.-6.3.2024	Kaavaluonnos nähtävillä	
15.2.2024	Ilmoitus viirelletusta	
7.2.2024	Kaupunginvaltuuston päätös kumotaan käynnistyks	

**SEINÄJOEN KAUPUNKI**  
Kaupunkisuunnittelu ja kaavoitus  
Kirjokatu 6, PL 215, 60101 Seinäjoki, p. 06 416 2111

Asemakaavan pohjakartta on 54a §:n mukainen.	Päiväys: 2.4.2024
Pohjakartan hyväksymisen sähköisesti asianhallintajärjestelmässä xxx/2024	Kaavavero: 25052
mittausinsinööri Markus Paananen	Tiedote: 25052-dgn
Asemakaavan laatijat:	Piirittäjät: ET
yleiskaavapäällikkö Jyrki Kuusinen	Mittakaava: 1:2000
kaavoitusjohtaja Martti Norja	Asemakaavan hyväksymisen: x.x.2024
Kaavakartta hyväksytään ja allekirjoitetaan sähköisesti asianhallintajärjestelmässä.	