

## **Tuulivoimahankkeet Ooperi (Seinäjoki) sekä Taaborinvuori-Miiluhaudanmäki-Jokiperä (Laihia), kysely sosiaalisista vaikutuksista**

Etelä-Pohjanmaalle ja Pohjanmaalle suunnitellaan kahta tuulivoimahanketta. Hanketta kehittävät yhtiöt ovat Ilmatar Oy:n tytäryhtiöt Ilmatar Ooperi Oy ja Ilmatar Laihia Oy:

- Seinäjoen kaupungin Ooperin kylän itäpuoliselle alueelle (Ilmatar Ooperi Oy)
- Laihialle Taaborinvuoren-Miiluhaudanmäen-Jokiperän alueelle (Ilmatar Laihia Oy).

Hankealueet sijaitsevat lähekkäin toisiaan (kartta alla). Ooperin alue sijaitsee Seinäjoen kaupungin länsiosassa ja rajautuu Ilmajoen kuntarajaan etelässä ja myös Isokyrön kunnanraja sijaitsee alueen läheisyydessä. Taaborinvuori-Miiluhaudanmäki-Jokiperä sijoittuu Laihian kunnan Jokikylän eteläpuoliselle alueelle kunnan eteläosassa. Alue rajautuu Ilmajoen kuntarajaan idässä ja myös Isonkyrön sekä Kurikan kunnanrajat sijaitsevat alueen läheisyydessä. Hankkeiden alueilta on matkaa vajaa 20 kilometriä Seinäjoen keskustaan, reilu 10 kilometriä Laihian keskustaan, reilu 15 kilometriä Isonkyrön keskustaan, reilu 10 kilometriä Ilmajoen keskustaan ja vajaa 20 kilometriä Kurikan keskustaan. Ooperin hankealueen pinta-ala on noin 2 800 ha, Taaborinvuori-Miiluhaudanmäki-Jokiperä -hankealueen noin 6 300 ha. Voimaloiden rakentamistoimet kohdistuvat vain osalle hankealueita ja muualla nykyinen maankäyttö säilyy ennallaan.

Molemmissa hankkeissa on meneillään ympäristövaikutusten arviointimenettely (YVA-menettely). Molemmissa hankkeissa voimaloiden yksikköteho tulisi olemaan enintään 10 MW. Suunniteltujen voimaloiden napakorkeus on enintään 225 metriä, roottorin halkaisija enintään 250 metriä ja voimaloiden pyyhkäisykorkeus enintään 350 metriä.

Ooperin hankkeessa tutkitaan seuraavanlaisia vaihtoehtoja (VE):

- VE0: Hanketta ei toteuteta
- VE1: Toteutetaan 24 voimalan hanke
- VE2: Toteutetaan 15 voimalan hanke

Taaborinvuori-Miiluhaudanmäki-Jokiperä -hankkeessa tutkitaan myös kolmea vaihtoehtoa (VE):

- VE0: Hanketta ei toteuteta
- VE1: Toteutetaan 36 voimalan hanke
- VE2: Toteutetaan 25 voimalan hanke

Hankkeiden sähkönsiirto on suunniteltu toteutettavaksi 110 kV tai 400 kV ilmajohtona. Reitti kulkee Taaborinvuoren hankealueelta kaakkoon, Ilmajoen kuntarajaa seurailleen Seinäjoelle, suunnitellun Ooperin tuulipuiston hankealueen eteläreunalle asti (pituus tähän asti 25 km). Ooperin hankealueen etelälaidassa reitti haarautuu kolmeen mahdolliseen linjausvaihtoehtoon:

- SVE A, 17 km (eteläisin reitti): Sähkönsiirtolinja hankealueen eteläpäästä kaakkoon, Kylkisonnevan länsipuolelta. Linja kulkee uudessa johtokäytävässä Fingridin Seinäjoki-Ulvila sähkölinjalle (400 kV) asti, mistä se kääntyy kohti itää ja jatkaa Seinäjoen sähköasemalle Fingrid linjan pohjoispuolelle levennettävässä johtokäytävässä.
- SVE B, 13 km (keskimäinen reitti): Sähkönsiirtolinja hankealueen eteläpäästä ensin kuntarajan suuntaisesti kohti koillista ja sitten kääntyen kaakkoon Kylkisonnevan itäpuolelta. Linja kulkee uudessa johtokäytävässä Fingridin Seinäjoki-Ulvila sähkölinjalle (400 kV) asti, missä se kääntyy kohti itää ja jatkaa Seinäjoen sähköasemalle Fingrid linjan pohjoispuolelle levennettävässä johtokäytävässä.
- SVE C, 18 km (pohjoisin reitti): Sähkönsiirtolinja hankealueen eteläpäästä ensin kuntarajan suuntaisesti kohti koillista ja sitten kääntyen kaakkoon Fingrid Seinäjoki-Tuovila voimajohtojen (400 kV ja 110 kV) suuntaisesti. Linja kulkee uudessa johtokäytävässä Seinäjoki-Tuovila

voimajohdolle asti, risteää linjojen kanssa ja kulkee siitä eteenpäin näiden voimajohtojen itäpuolelle levennettävässä johtokäytävässä Seinäjoen sähköasemalle asti.

YVA-menettelyssä ei tehdä hanketta koskevia päätöksiä, vaan sen tavoitteena on tuottaa tietoa päätöksenteon perustaksi. YVA-menettelyihin on tehty yhteinen kysely, johon voi vastata netissä.

Kyselyyn pääset tästä: <https://zef.fi/s/mcr6c5z6/>

Mikäli et pysty vastaamaan netissä, paperilomakkeen valmiiksi maksettuine vastauskuorineen voi pyytää YVA-konsultilta (suunnitteluavustaja Tuija Junttila, [tuija.junttila@sweco.fi](mailto:tuija.junttila@sweco.fi), puh. +358 50 3160 090).

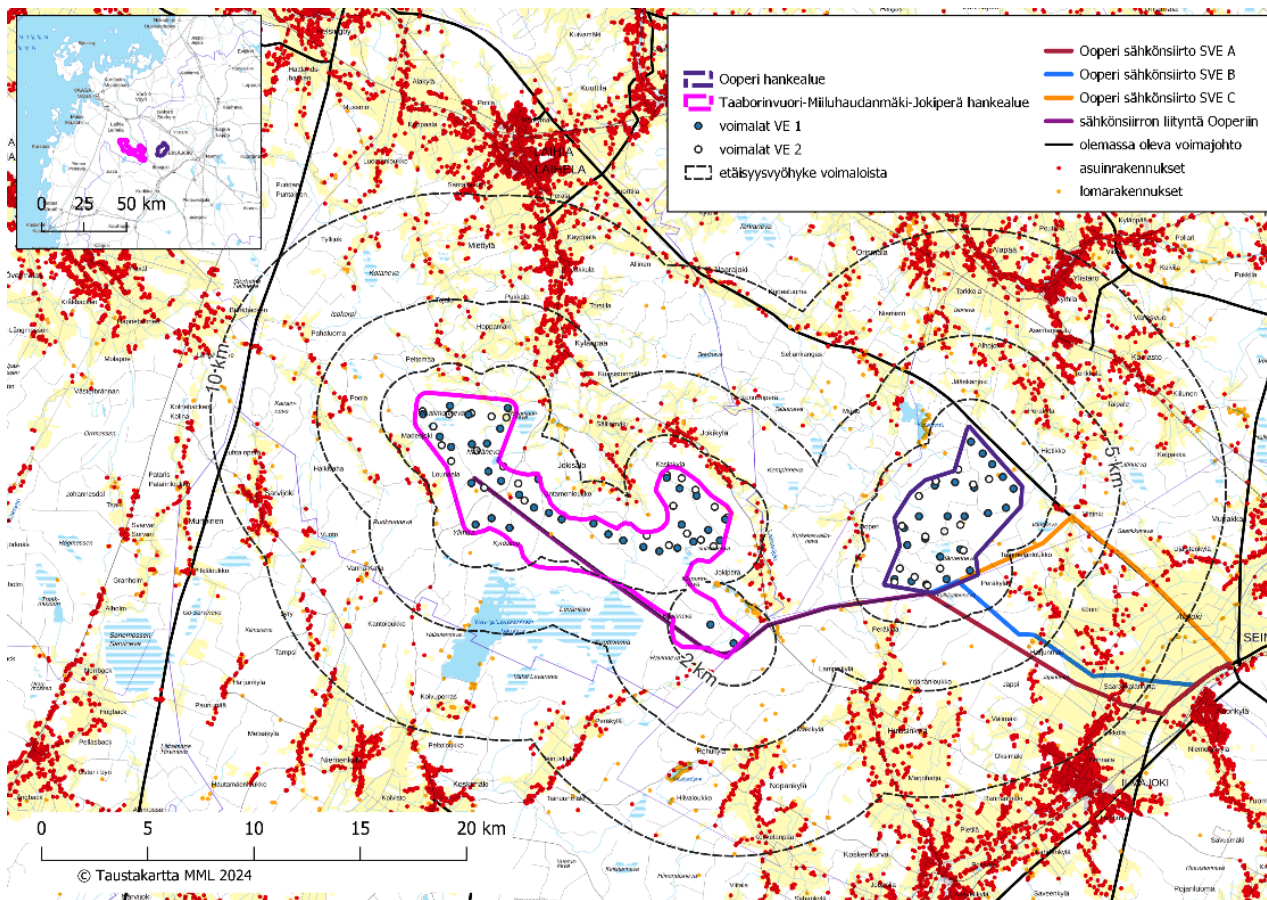
Kyselyn vastausaika on sunnuntaihin **3.3.2024** saakka. Kyselyyn saavat vastata kaikki, joita hanke kiinnostaa. Kyselyn vastaukset käsitellään luottamuksellisesti (YVA-konsultti ja hankevastaava). Vastauksista kootaan yhteenveto, ja tuloksia hyödynnetään YVA-menettelyssä. Raportti ja tulosten muu tiedotus tehdään niin, ettei yksittäisiä vastaajia pysty tunnistamaan.

### Lisätietoja hankkeesta ja kyselystä:

YVA-konsultti Sweco,  
projektipäällikkö Jatta Salmi ([jatta.salmi@sweco.fi](mailto:jatta.salmi@sweco.fi), puh. +358 50 919 5465)

Hankevastaava Ilmatar,  
Hankekehityspäällikkö Pietari Keskinen ([pietari.keskinen@ilmatar.fi](mailto:pietari.keskinen@ilmatar.fi), Puh. +358 40 625 7170).

*Mikäli tavoitteet puhelimella eikä soittohetkellä ole mahdollista vastata, soitetaan sinulle jossain vaiheessa takaisin.*



*Alustavat voimalasijoitteluvaihtoehdot ja sähkösiirto Ooperin sekä Taaborinvuori-Miiluhaudanmäki-Jokiperän hankealueella.*