

Seinäjoen kaupunki

Isovuoren

tuulivoimahanke

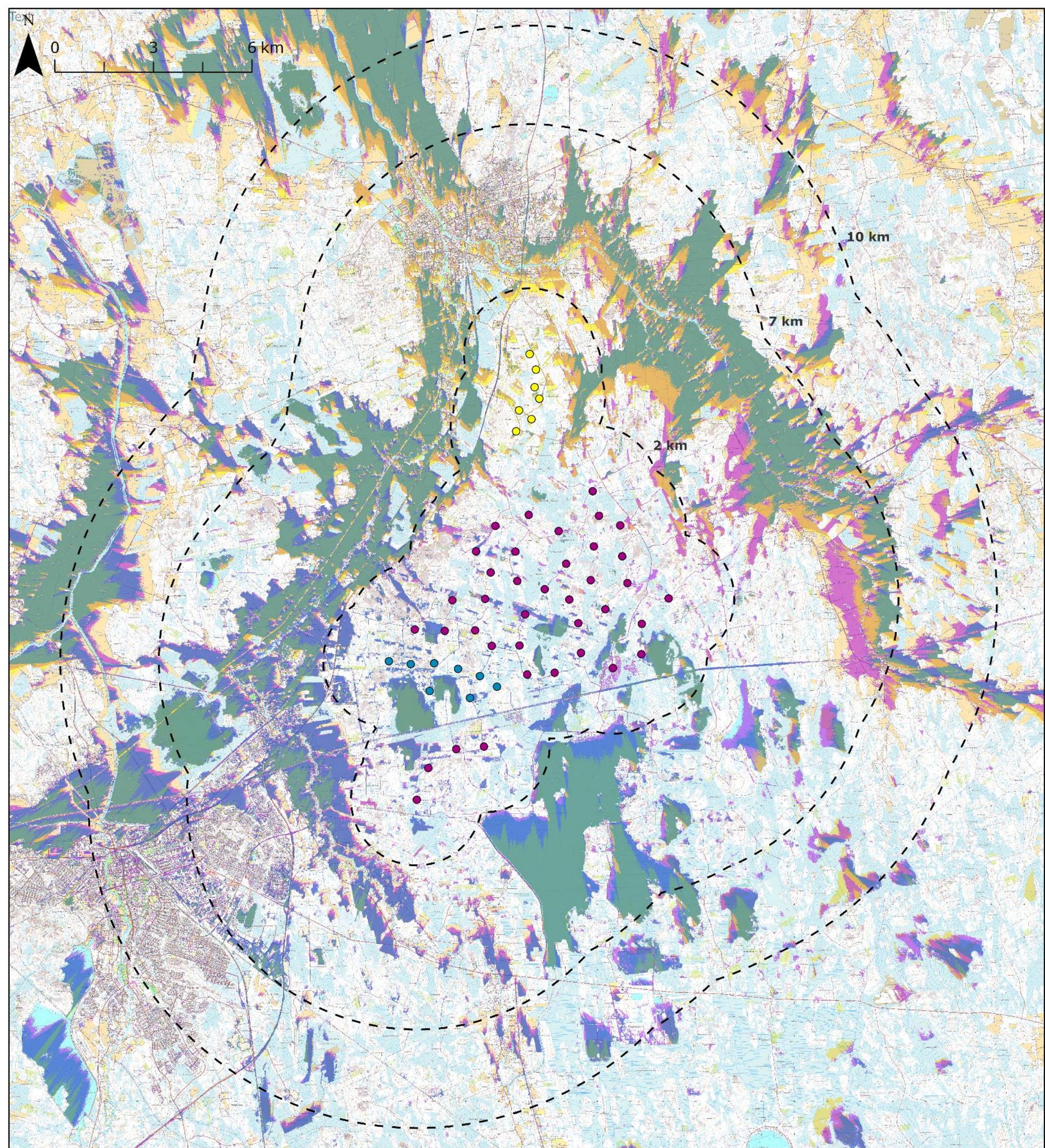
Yhteisnäkyvyysalueanalyysit










Dokumentissa esitettävät yhteisnäkyvyysalueanalyysit ovat laadittu ArcGIS Pro –paikkatietosovelluksen geoprosessointityökaluilla. Analyysien lähtöaineistona on hyödynnetty Maanmittauslaitoksen laserkeilaus- ja korkeusaineistosta laadittuja rasteritasoja sekä Luonnonvarakeskuksen puuston keskipituutta kuvaavia rasteritasoja. Yhteisnäkyvyysalueanalyysissä tarkasteltujen Isovuoren tuulivoimaloiden kokonaiskorkeus on 270 metriä, Lamminnevan tuulivoimaloiden kokonaiskorkeus on 300 metriä, Napalankallioiden ja Hietaharjunkankaan tuulivoimaloiden kokonaiskorkeus on 350 metriä ja Palopättäränmäen tuulivoimaloiden kokonaiskorkeus on 350 metriä.

Sisällysluettelo

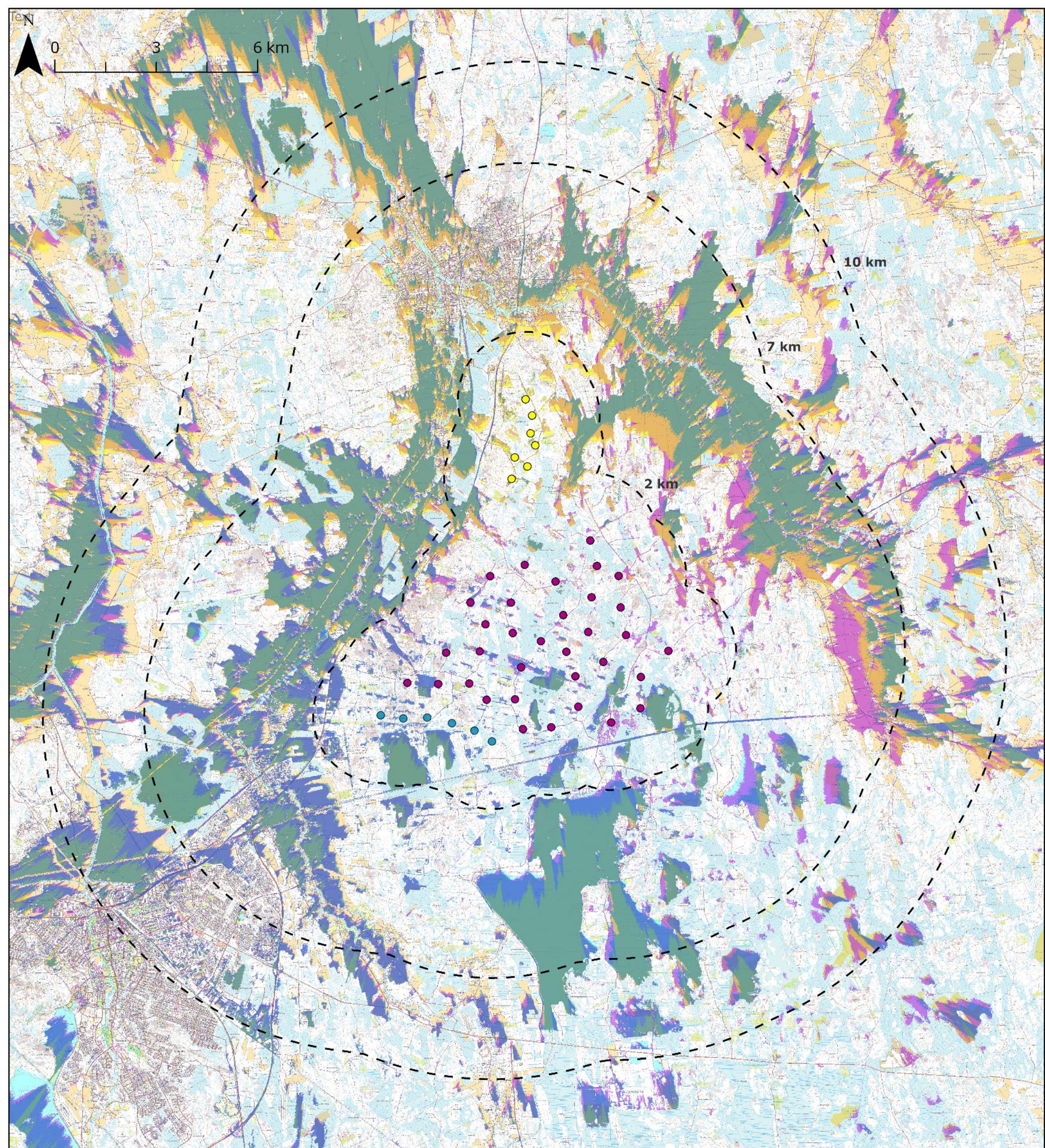
1. Yhteisnäkyvyysalueanalyysi,
Isovuoren voimalat VE1,
Lamminnevan voimalat VE1
ja Jouttikallion voimalat..... 3
2. Yhteisnäkyvyysalueanalyysi,
Isovuoren voimalat VE2,
Lamminnevan voimalat VE2
ja Jouttikallion voimalat..... 4
3. Yhteisnäkyvyysanalyysi,
Isovuoren voimalat VE1,
Palopättäränmäen voimalat
VE1 sekä Napalankallioiden
ja Hietaharjunkankaan
voimalat VE1..... 5



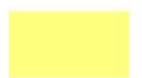


- | | | | |
|--|---|---|---|
|  | Isovuoren tuulivoimapuiston näkemäalue |  | Isovuoren voimalat VE1, kokonaiskorkeus 270 m |
|  | Lamminnevan tuulivoimapuiston näkemäalue |  | Jouttikallion voimalat, kokonaiskorkeus 210 m |
|  | Jouttikallion tuulivoimapuiston näkemäalue |  | Lamminnevan voimalat VE1, kokonaiskorkeus 300 m |
|  | Isovuoren, Lamminnevan ja Jouttikallion tuulivoimapuistojen yhteinen näkemäalue | | |
|  | Lamminnevan ja Jouttikallion tuulivoimapuistojen yhteinen näkemäalue | | |
|  | Isovuoren ja Lamminnevan tuulivoimapuistojen yhteinen näkemäalue | | |

Tausta: © MML 2023
 Aineisto: © MML korkeusmalli 2023
 © Luke puuston keskipituus 2019
 Tekijä: Ramboll, MM 10/2023



Isovuoren tuulivoimapuiston näkemäalue



Jouttikallion tuulivoimapuiston näkemäalue



Lamminnevan tuulivoimapuiston näkemäalue



Isovuoren, Lamminnevan ja Jouttikallion tuulivoimapuistojen yhteinen näkemäalue



Lamminnevan ja Jouttikallion tuulivoimapuistojen yhteinen näkemäalue



Isovuoren ja Lamminnevan tuulivoimapuistojen yhteinen näkemäalue



Isovuoren voimalat VE2, kokonaiskorkeus 270 m



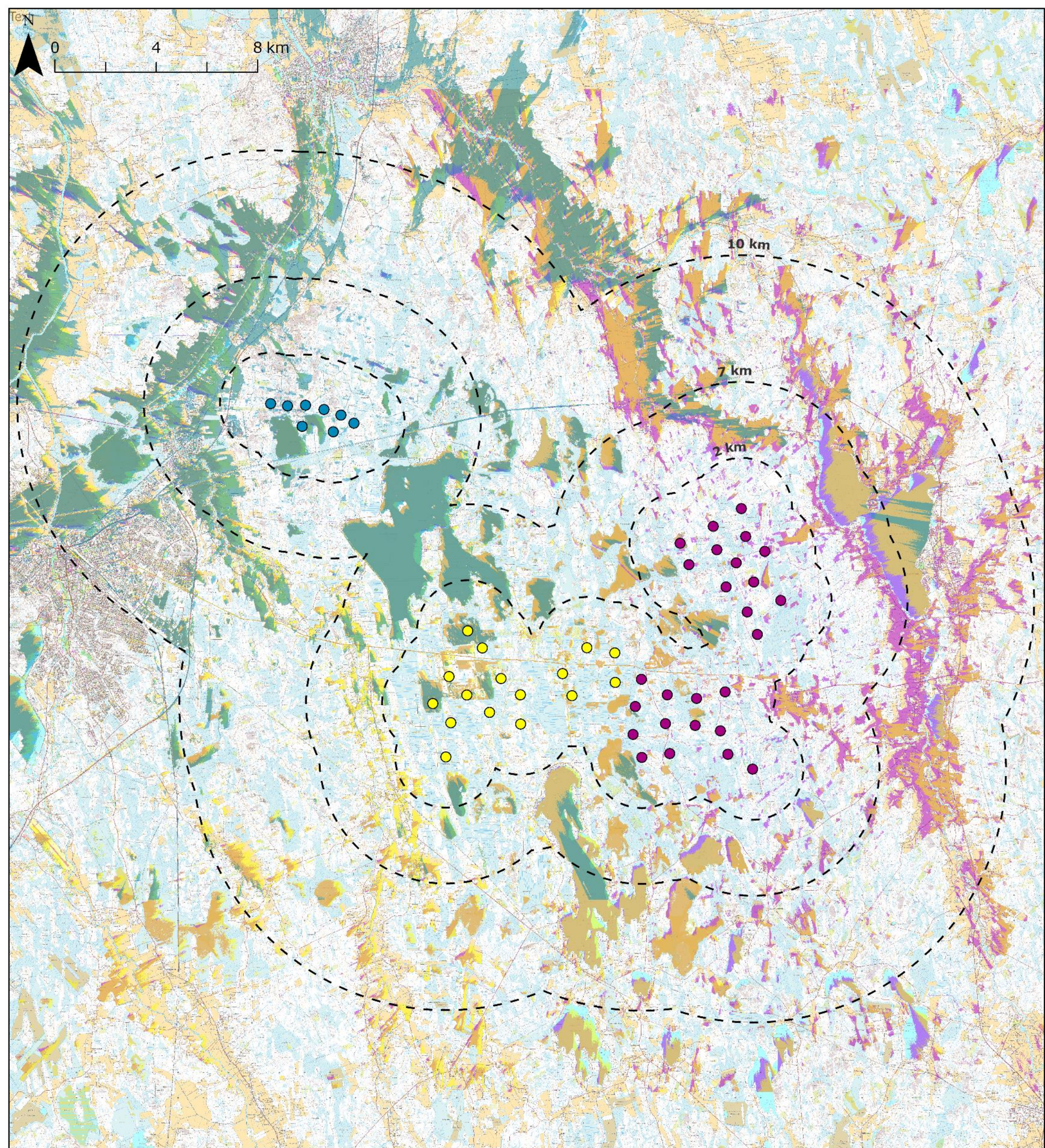
Jouttikallion voimalat, kokonaiskorkeus 210 m













Lamminnevan voimalat VE2, kokonaiskorkeus 300 m

Tausta: © MML 2023
 Aineisto: © MML korkeusmalli 2023
 © Luke puuston keskipituus 2019
 Tekijä: Ramboll, MM 10/2023





- | | | | |
|--|---|---|---|
|  | Isovuoren tuulivoimapuiston näkemäalue |  | Isovuoren voimalat VE1, kokonaiskorkeus 270 m |
|  | Napalankallioiden ja Hietaharjungkankaan tuulivoimapuiston näkemäalue |  | Napalankalliot ja Hietaharjungkangas VE1, kokonaiskorkeus 350 m |
|  | Palopättäränmäen tuulivoimapuiston näkemäalue |  | Palopättäränmäki VE1, kokonaiskorkeus 350 m |
|  | Isovuoren, Palopättäränmäen ja Napalankallioiden sekä Hietaharjungkankaan tuulivoimapuistojen yhteinen näkemäalue | | |
|  | Palopättäränmäen ja Napalankallioiden sekä Hietaharjungkankaan tuulivoimapuistojen yhteinen näkemäalue | | |
|  | Isovuoren ja Napalankallioiden sekä Hietaharjungkankaan tuulivoimapuistojen yhteinen näkemäalue | | |
|  | Isovuoren ja Palopättäränmäen tuulivoimapuistojen yhteinen näkemäalue | | |

Tausta: © MML 2023
 Aineisto: © MML korkeusmalli 2023
 © Luke puuston keskipituus 2019
 Tekijä: Ramboll, MM 11/2023