

Seinäjoen kaupunki

Isovuoren tuulivoimahanke

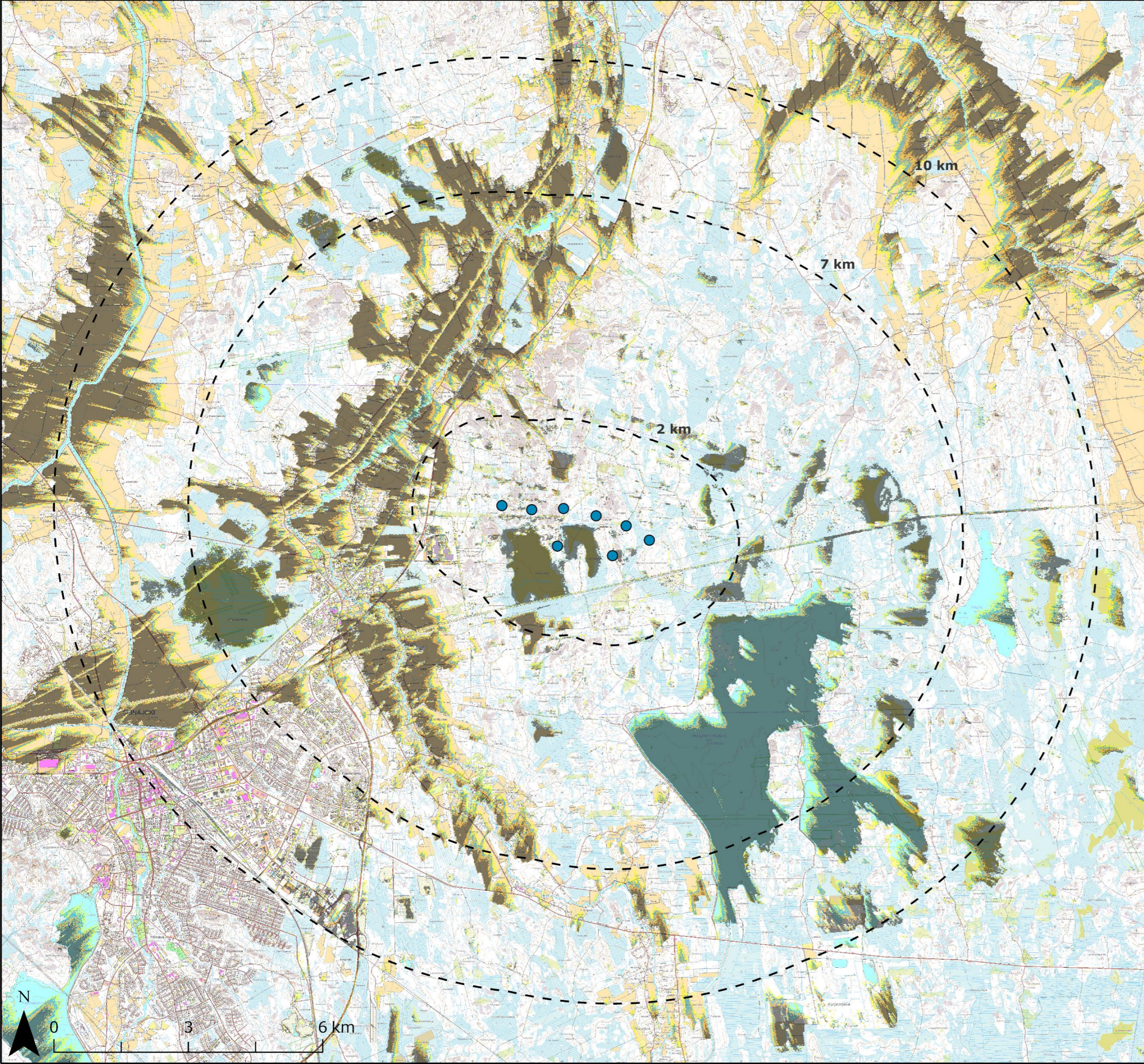
Näkyvyysalueanalyysit

Dokumentissa esitettävät näkyvyysalueanalyysit ovat laadittu ArcGIS Pro –paikkatietosovelluksen geoprosessointityökaluilla. Analyysien lähtöaineistona on hyödynnetty Maanmittauslaitoksen laserkeilaus- ja korkeusaineistosta laadittuja rasteritasoja, Luonnonvarakeskuksen puuston keskipituutta kuvaavia rasteritasoja sekä Maanmittauslaitoksen maastotietokannan vektoritietoja. Näkyvyysalueanalyysissä tarkasteltujen Isovuoren voimaloiden kokonaiskorkeus on 270 metriä ja napakorkeus on 180 metriä.

Sisällysluettelo

1. Isovuoren näkyvyysalueanalyysi VE1, kokonaiskorkeus 270 metriä.....	3
2. Isovuoren näkyvyysalueanalyysi VE2, kokonaiskorkeus 270 metriä.....	4
3. Isovuoren hankevaihtoehtojen VE1 ja VE2 näkyvyysaluevertailu, kokonaiskorkeus 270 metriä.....	5
4. Isovuoren näkyvyysalueanalyysiotteet (VE1 ja VE2) Nurmon keskustasta, kokonaiskorkeus 270 metriä.....	6
5. Isovuoren näkyvyysalueanalyysi VE1, napakorkeus 180 metriä.....	7
6. Isovuoren näkyvyysalueanalyysi VE2, napakorkeus 180 metriä.....	8
7. Isovuoren hankevaihtoehtojen VE1 ja VE2 näkyvyysaluevertailu, napakorkeus 180 metriä.....	9
8. Isovuoren näkyvyysalueanalyysiotteet (VE1 ja VE2) Nurmon keskustasta, kokonaiskorkeus 180 metriä.....	10
9. Valtakunnallisesti ja maakunnallisesti arvokkaat maisema-alueet ja kulttuuriympäristöt suhteessa näkyvyysalueanalyysiin, kokonaiskorkeus 270 metriä.....	11

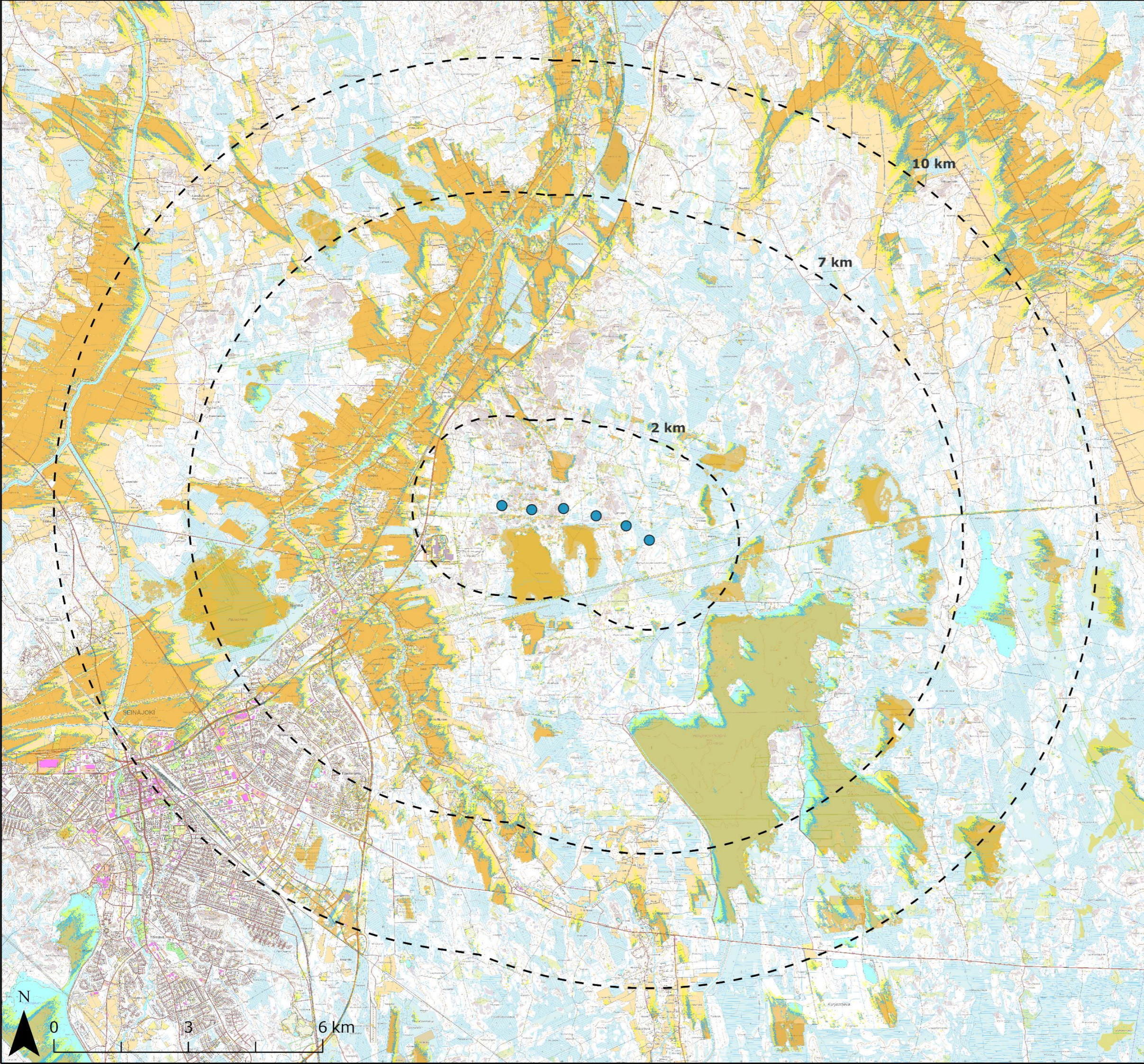




- ⌈ - - - ⌋ Etäisyysvyöhyke suunnitellusta voimalasta
- Isovuoren voimalat VE1, kokonaiskorkeus 270 m
- Tuulivoimaloita tai osia niistä näkyvissä 1-2 kpl
- Tuulivoimaloita tai osia niistä näkyvissä 3-4 kpl
- Tuulivoimaloita tai osia niistä näkyvissä 5-6 kpl
- Tuulivoimaloita tai osia niistä näkyvissä 7-8 kpl

Tausta: © MML 2023
Aineisto: © MML korkeusmalli 2023
© Luke puuston keskipituus 2019
© Maastotietokanta 2023
Tekijä: Ramboll, MM 12/2023



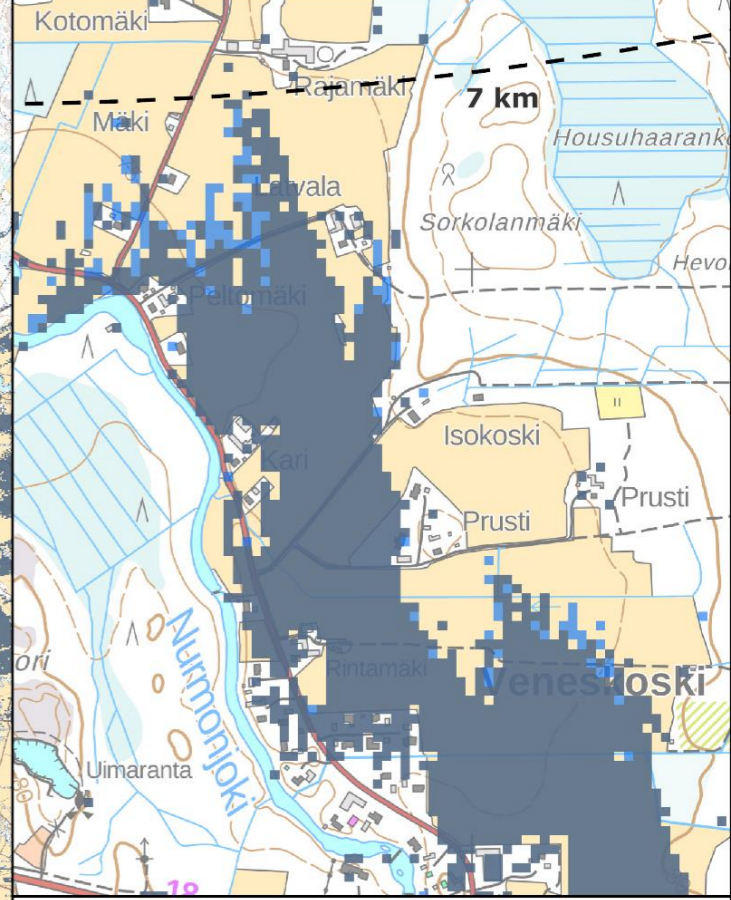
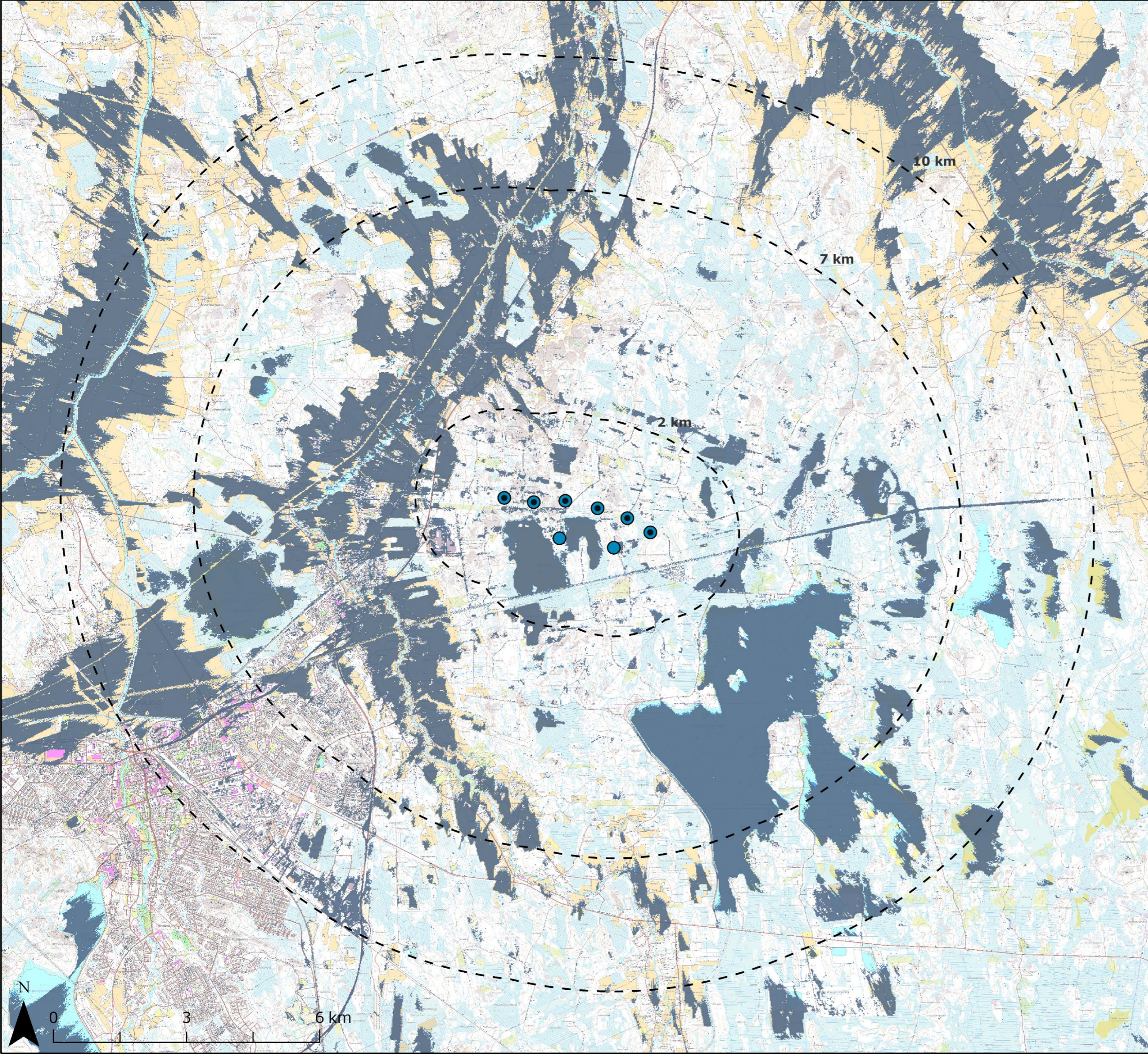


- ⌈ - - - ⌋ Etäisyysvyöhyke suunnitellusta voimalasta
- Isovuoren voimalat VE2, kokonaiskorkeus 270 m
- Tuulivoimaloita tai osia niistä näkyvissä 1-2 kpl
- Tuulivoimaloita tai osia niistä näkyvissä 3-4 kpl
- Tuulivoimaloita tai osia niistä näkyvissä 5-6 kpl

Tausta: © MML 2023
 Aineisto: © MML korkeusmalli 2023
 © Luke puuston keskipituus 2019
 © Maastotietokanta 2023
 Tekijä: Ramboll, MM 12/2023



Ote Isovuoren hankevaihtoehtojen VE1 (270 m) ja VE2 (270 m) näkyvyyden enimmäiseroista



- ⌈ - - ⌋ Etäisyysvyöhyke suunnitellusta voimalasta
- Isovuoren voimalat VE2, kokonaiskorkeus 270 m
- Isovuoren voimalat VE1, kokonaiskorkeus 270 m
- Isovuoren tuulivoimapuiston hankevaihtoehtojen VE1 (kokonaiskorkeus 270 m) näkemäalue
- Isovuoren tuulivoimapuiston hankevaihtoehtojen VE1 ja VE2 (kokonaiskorkeus 270 m) yhteinen näkemäalue



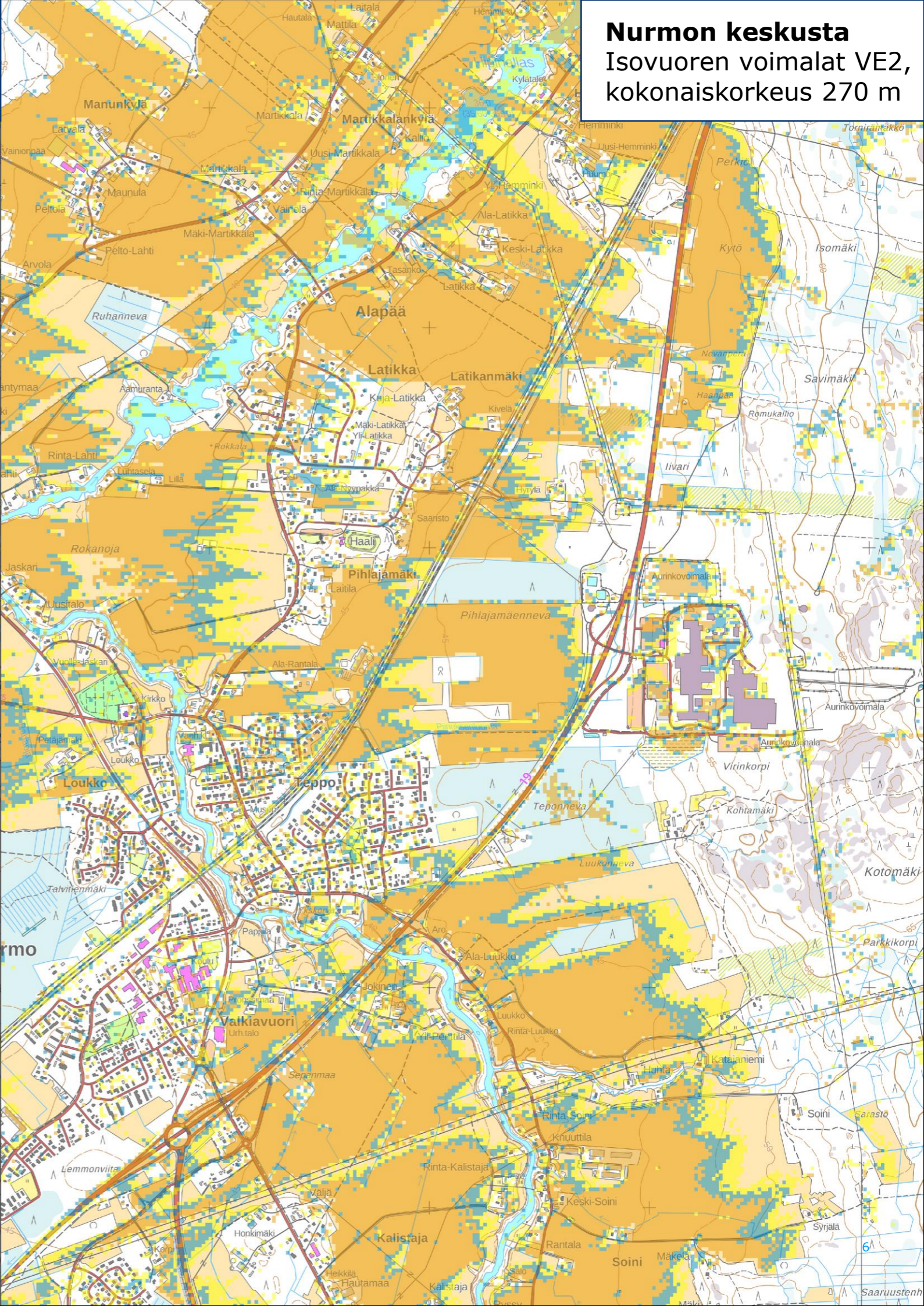
Tausta: © MML 2023
Aineisto: © MML korkeusmalli 2023
© Luke puuston keskipituus 2019
© Maastotietokanta 2023
Tekijä: Ramboll, MM 1/2024

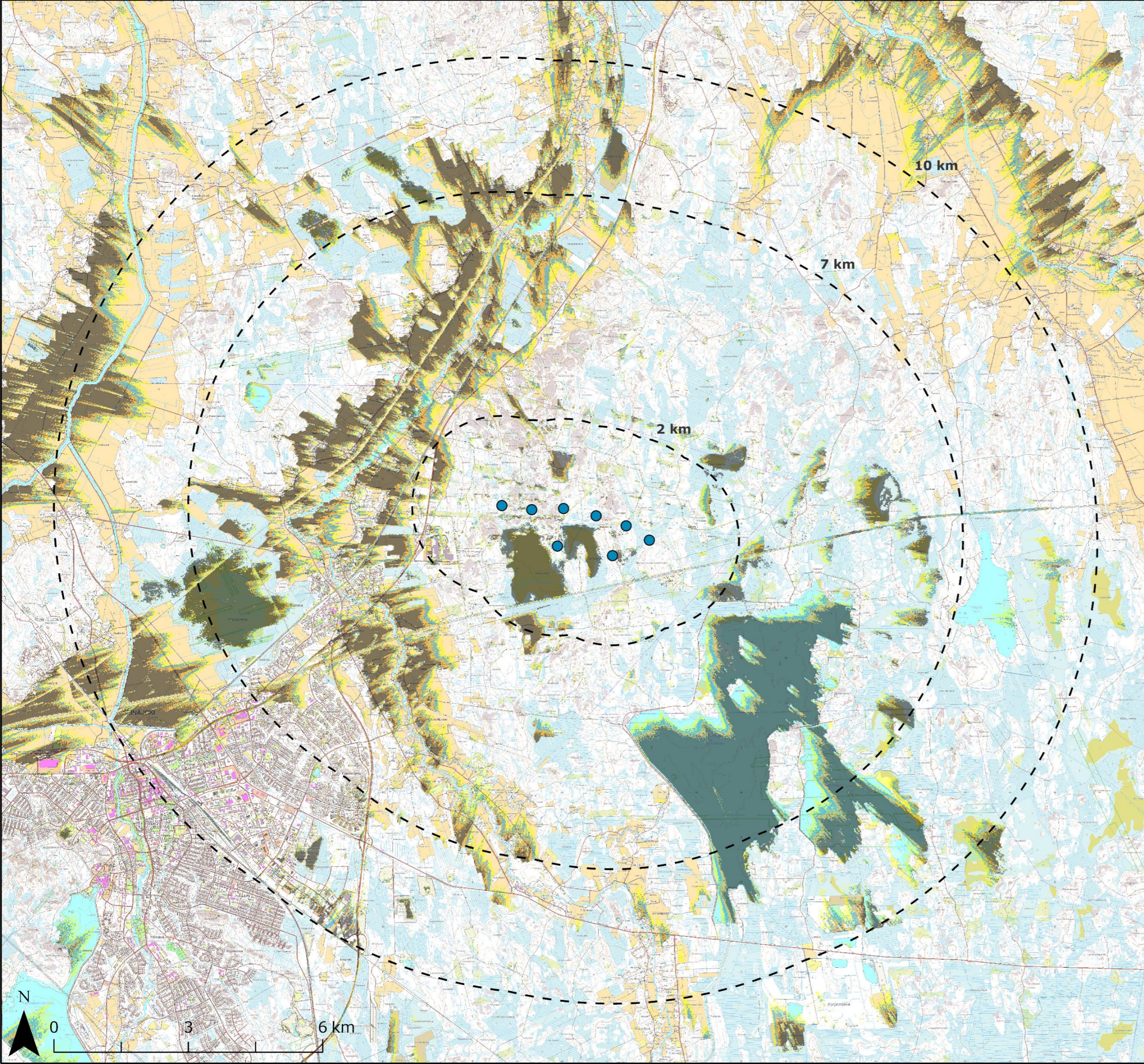


Nurmon keskusta
Isovuoren voimalat VE1,
kokonaiskorkeus 270 m



Nurmon keskusta
Isovuoren voimalat VE2,
kokonaiskorkeus 270 m

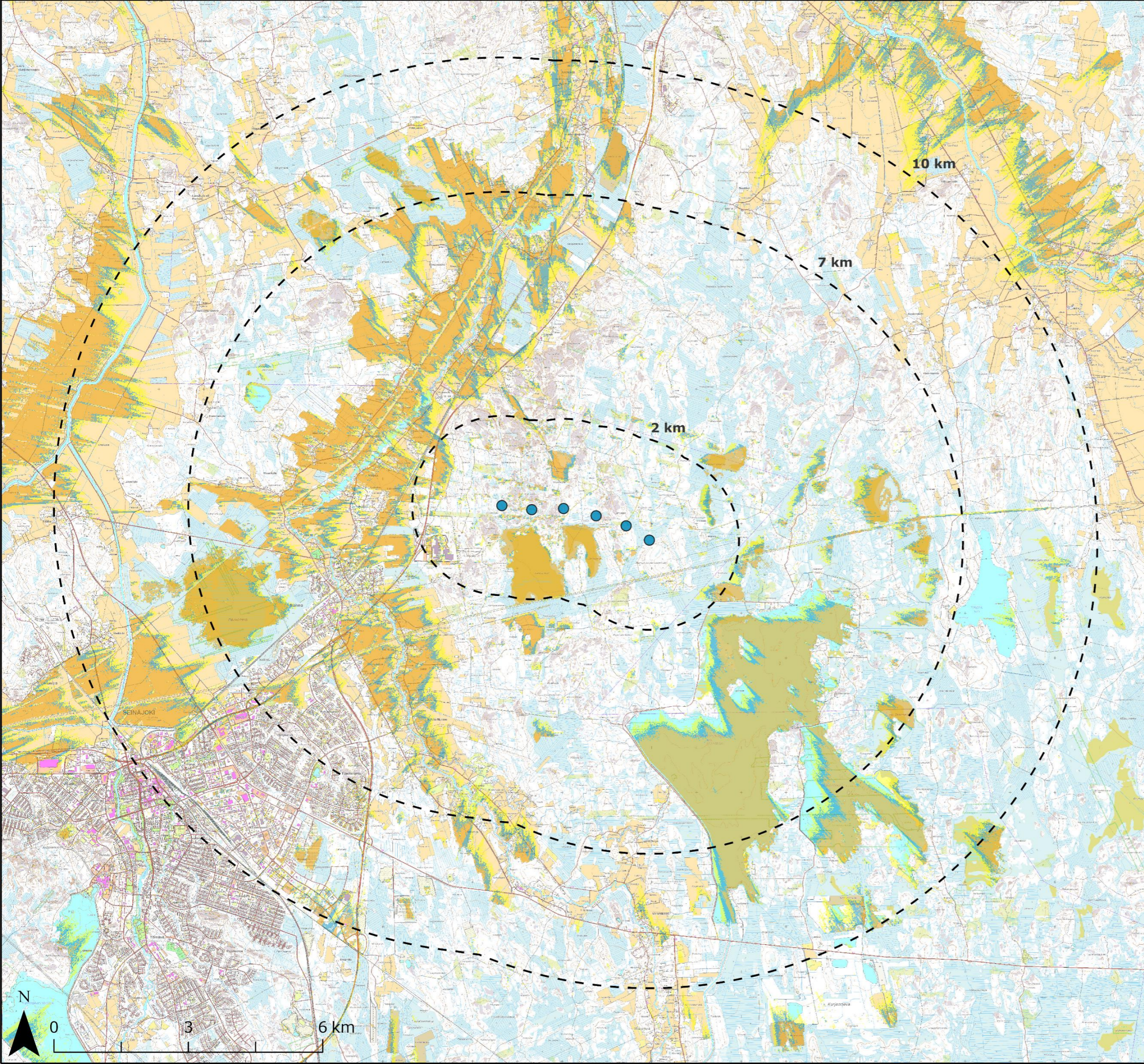




- Etäisyysvyöhyke suunnitellusta voimalasta
- Isovuoren voimalat VE1, napakorkeus 180 m
- Tuulivoimaloita tai osia niistä näkyvissä 1-2 kpl
- Tuulivoimaloita tai osia niistä näkyvissä 3-4 kpl
- Tuulivoimaloita tai osia niistä näkyvissä 5-6 kpl
- Tuulivoimaloita tai osia niistä näkyvissä 7-8 kpl

Tausta: © MML 2023
Aineisto: © MML korkeusmalli 2023
© Luke puuston keskipituus 2019
© Maastotietokanta 2023
Tekijä: Ramboll, MM 12/2023





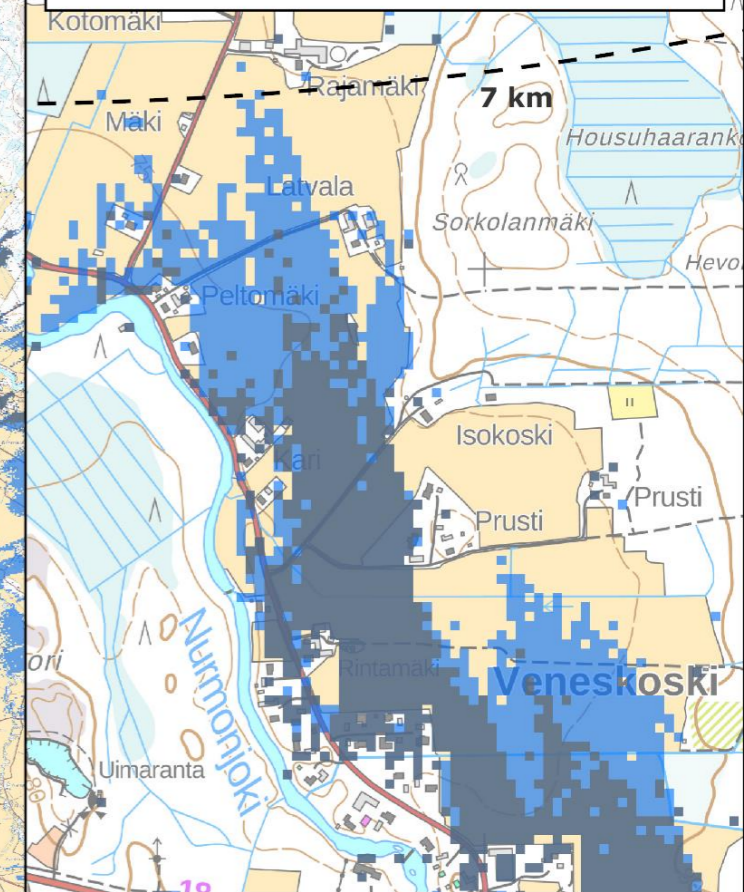
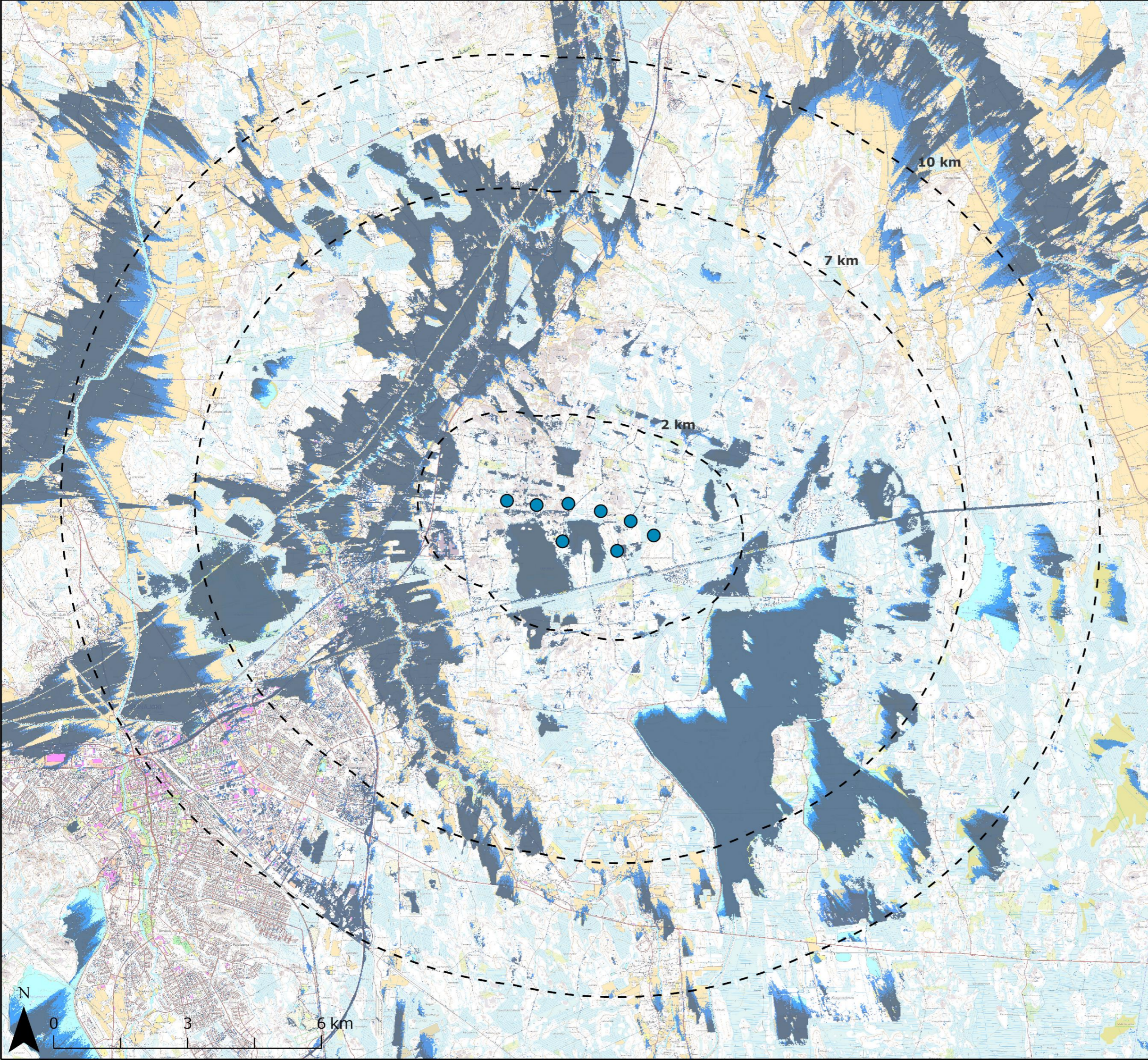
- ⌈ - - - ⌋ Etäisyysvyöhyke suunnitellusta voimalasta
- Isovuoren voimalat VE2, napakorkeus 180 m
- Tuulivoimaloita tai osia niistä näkyvissä 1-2 kpl
- Tuulivoimaloita tai osia niistä näkyvissä 3-4 kpl
- Tuulivoimaloita tai osia niistä näkyvissä 5-6 kpl



Tausta: © MML 2023
 Aineisto: © MML korkeusmalli 2023
 © Luke puuston keskipituus 2019
 © Maastotietokanta 2023
 Tekijä: Ramboll, MM 12/2023



Ote Isovuoren hankevaihtoehdon VE1 kokonaiskorkeuden (270 m) sekä napakorkeuden (180 m) näkyvyyden enimmäiseroista



--- Etäisyysvyöhyke suunnitellusta voimalasta

● Isovuoren voimalat VE1

Isovuoren tuulivoimapuiston hankevaihtoehdon VE1 kokonaiskorkeus (270 m) näkemäalue

Isovuoren tuulivoimapuiston hankevaihtoehdon VE1 kokonaiskorkeuden (270 m) ja napakorkeuden (180 m) yhteinen näkemäalue

Tausta: © MML 2023
Aineisto: © MML korkeusmalli 2023
© Luke puuston keskipituus 2019
© Maastietokanta 2023
Tekijä: Ramboll, MM 1/2024

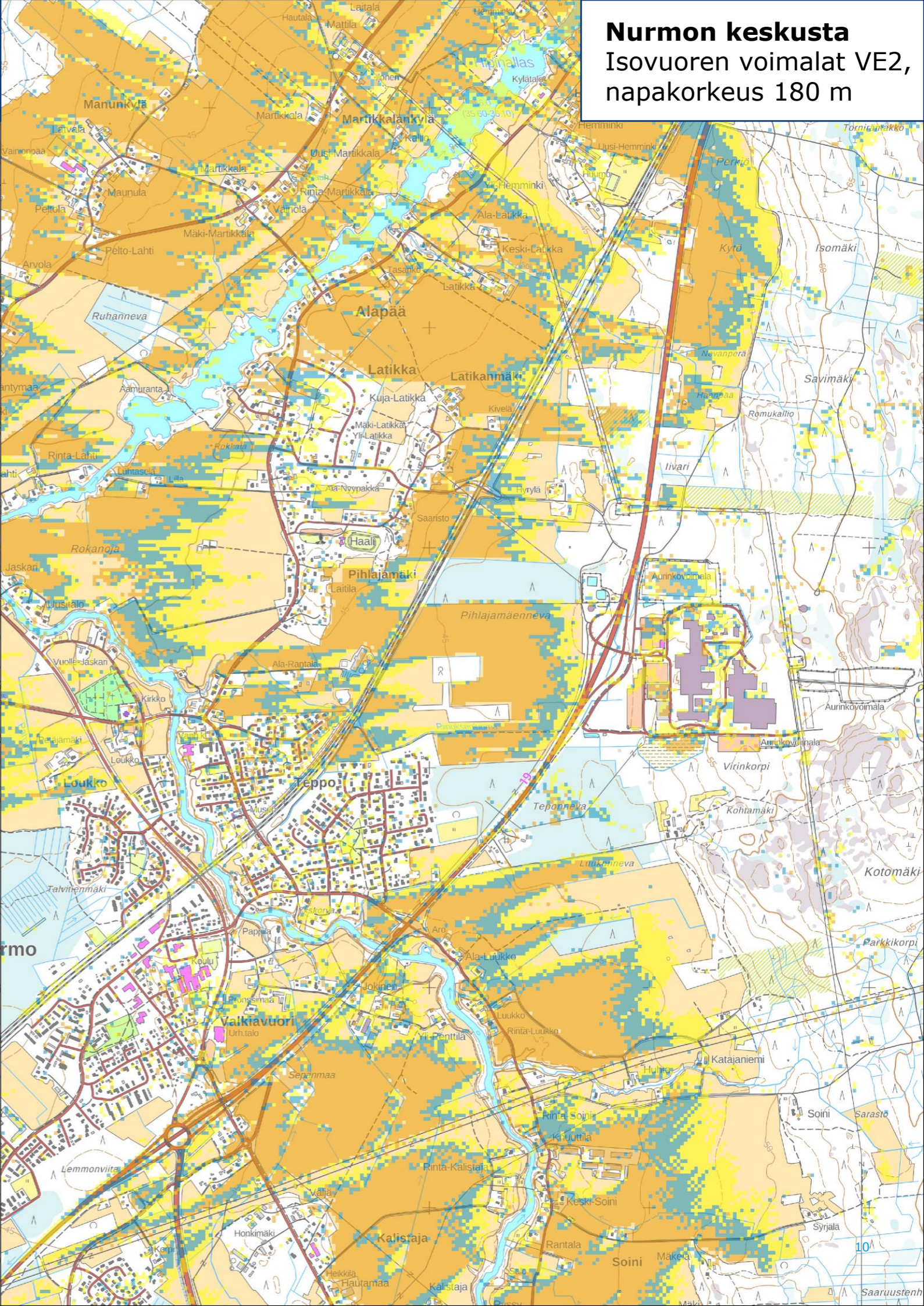
RAMBOLL

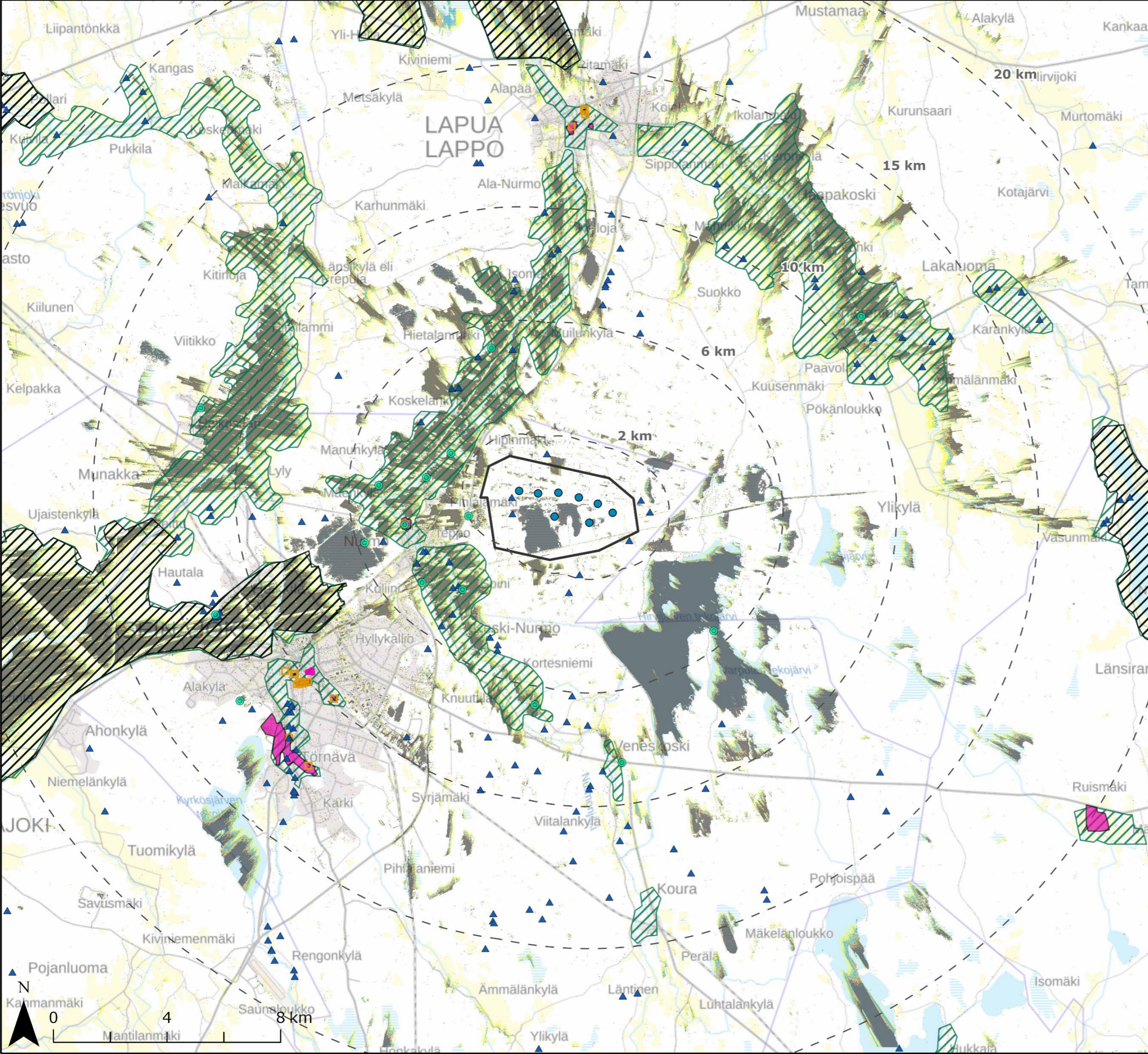













Nurmon keskusta
Isovuoren voimalat VE1,
napakorkeus 180 m




Nurmon keskusta
Isovuoren voimalat VE2,
napakorkeus 180 m





-  Alustava kaava-alue
-  Etäisyysvyöhyke
-  suunnitelluista voimaloista
-  Isovuoren voimalat VE1, kokonaiskorkeus 270 m
-  Havainnekuvapaikka
-  Kiinteä muinaisjäänös
-  Valtakunnallisesti arvokkaat maisema-alueet
-  Valtakunnallisesti merkittävät rakennetut kulttuuriympäristöt (RKY)
-  RKY 2009 pistekohteet
-  Rakennusperintörekisterin rakennus
-  Kulttuuriympäristön tai maiseman vaalimisen kannalta maakunnallisesti tärkeä alue

Isovuoren näkyvyysalueanalyysi VE1 (270 m)

-  Tuulivoimaloita tai osia niistä näkyvissä 1-2 kpl
-  Tuulivoimaloita tai osia niistä näkyvissä 3-4 kpl
-  Tuulivoimaloita tai osia niistä näkyvissä 5-6 kpl
-  Tuulivoimaloita tai osia niistä näkyvissä 7-8 kpl

Tausta: © MML 2023
 Aineisto: © MML korkeusmalli 2023
 © Luke puuston keskipituus 2019
 © Museovirasto 2019, © SYKE 2023
 Tekijä: Ramboll, MM 1/2024

