

LUONTOSELVITYS HOLMINKOSKI



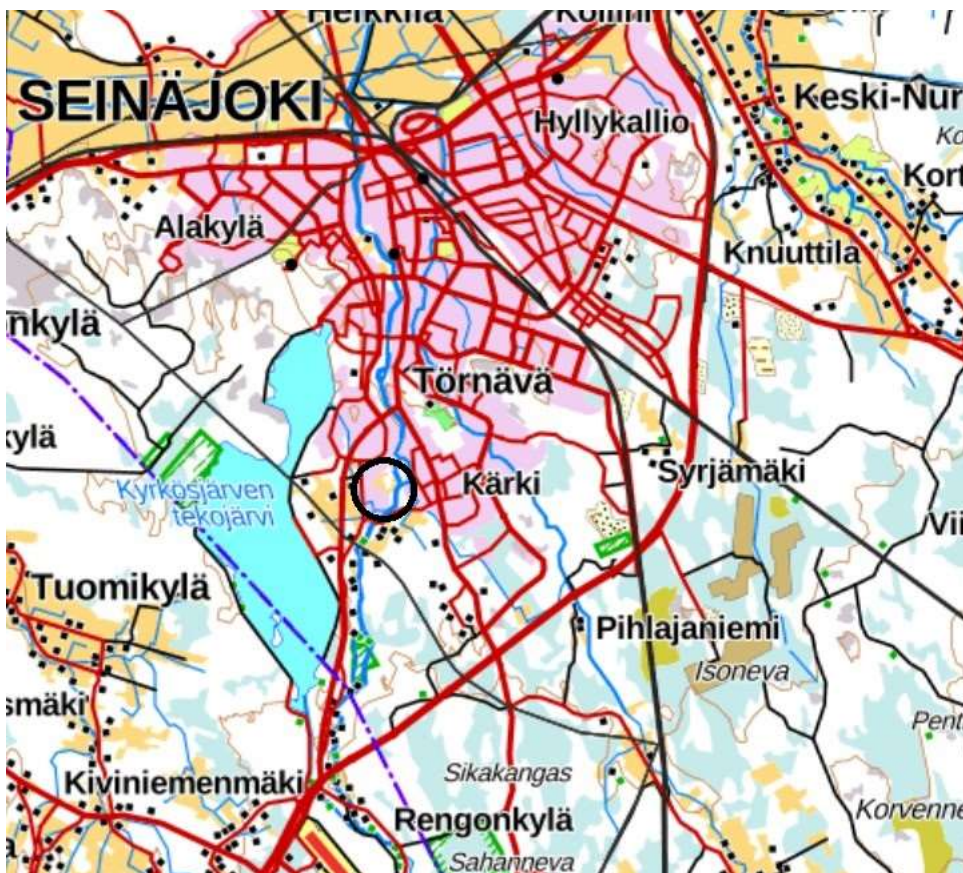
**SEINÄJOEN KAUPUNKI
2023**

Luontoselvitys Holminkoski (Kansikuva: syyskuun neitoperhonen)

Seinäjoen kaupunki 2023

1. YLEISTÄ

Tämän kartoituksen tarkoituksena oli selvittää, esiintyykö Seinäjoen kaupungissa ”Holminkosken alueella” sellaisia luontoarvoja, jotka olisi huomioitava alueen maankäyttöä suunniteltaessa. Tutkitun alueen sijainti on osoitettu **kartoissa 1 ja 2**. Sen pinta-ala on n. 2,2 hehtaaria. Selvityksen teki luontokartoittaja Hannu Tuomisto FM syyskuussa 2023. Työn tilaajana oli Seinäjoen kaupunki; maankäyttö ja kaavoitus.



Kartta 1. Tutkitun alueen sijainti



Kartta 2. Holminkosken luontoselvityksen aluerajaus

Selvitystyön tarkkuudeksi määriteltiin viranomaisvaatimusten ja lainsäädännön edellyttämä taso. Maastokäyntien perusteella kootusta raportista tuli ilmetä, esiintyykö tutkimusalueella:

- 1) luonnonsuojelulain 9/2023 7 luvun 64-65 § mukaisia luontotyypppejä
- 2) metsälain 1093/1996 3 luvun 10 § mukaisia tärkeitä elinympäristöjä
- 3) vesilain 587/2011 2 luvun 11 § mukaisia luonnontilaisina säilytettäviä kohteita
- 4) uhanalaisluokituksen mukaisia lajeja
- 5) luontodirektiivin 92/43/ETY liitteen IV (a) mukaisia lajeja
- 6) muita mahdollisia luonto- ja maisema-arvoja

2. TULOKSET

Tutkitulla alueella ei ole lakisääteisesti huomioitavia luontoarvoja. Lähimaisemallisesti arvokkaat puut ja puuryhmät on merkitty karttaan 3.



Kartta 3. Holminkosken lähimaisemallisesti arvokkaat puut ja puuryhmät (kuvat alla).



Maisemallisesti arvokas suuri haapa 1. ja lähimaisemaa jakava kuusiryhmä 2.



Kookas raita arvokkaana monimuotoisuuspuuna 3.

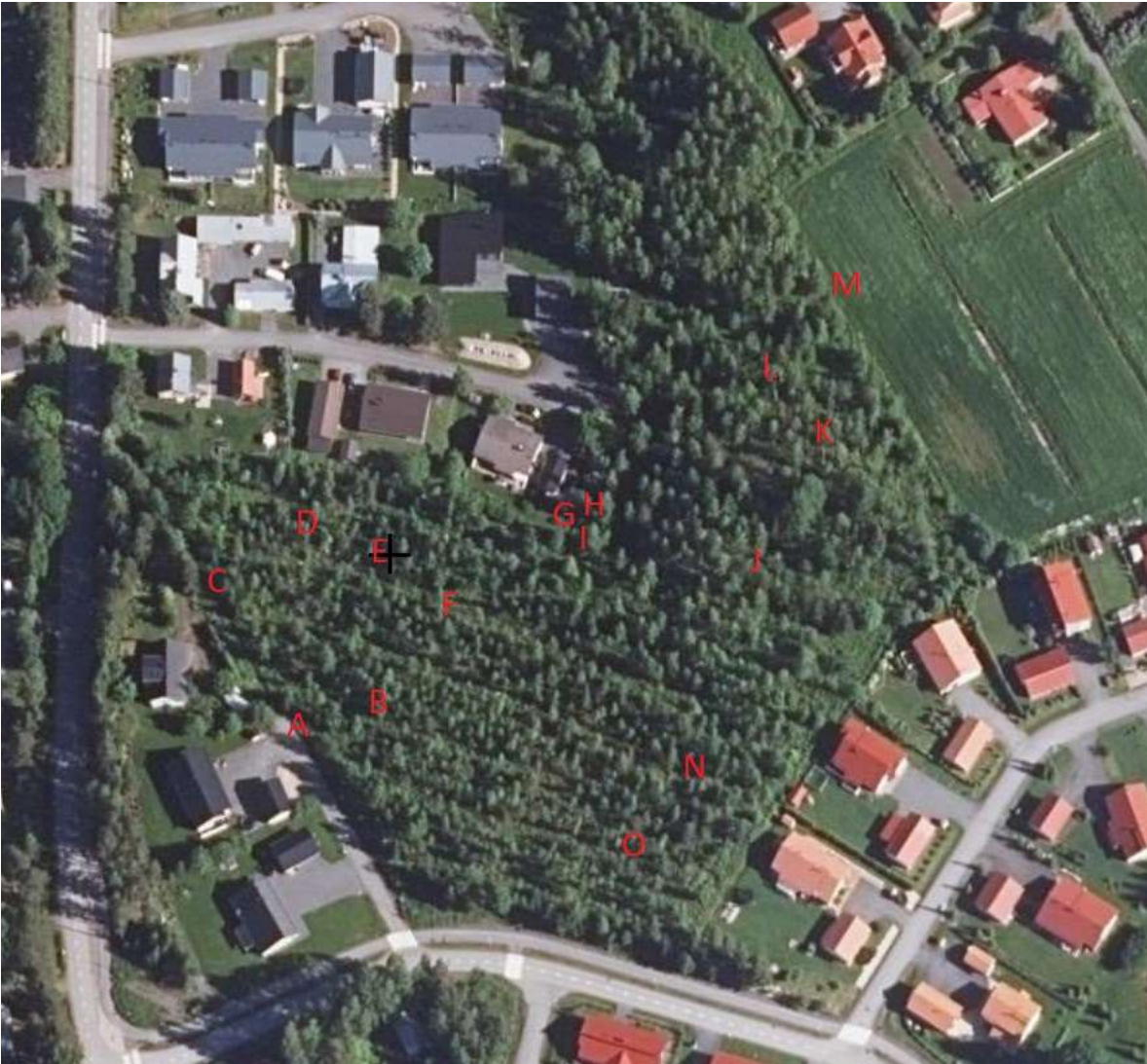


Maisemallisesti arvokkaat kaksi suurta haapaa 4. ja vanha mänty 5.



Kuivamäentien omakotiasutuksen ja selvitysalueen rajalinjaa noudattava puulinja lähimaisemaa jakavana maisemaelementtinä.

3. KUVIA ALUEELTA



Kartta 4. Kuvauspaikat A-O.



Kuva A. Kuvaussuunta NW



Kuva B. Nuori talousmetsänä käsitelty koivikko. Kuvaussuunta E.



Kuva C. Polku Holminkoski –kadun jatkeena. Kuvaussuunta NW.



Kuva D. Sekapuustoista nuorta talousmetsää. Kuvaussuunta SE.



Kuva E. Pieniä kuusiryhmiä. Kuvaussuunta SE.



Kuva F. Istutuskoivikko. Kuvaussuunta SE.



Kuva G. Tonttialueen ulkopuolinen nurmikkoalue. Kuvaussuunta N.



Kuva H. Rehevää vanhaa peltopohjaa. Kuvaussuunta E.



Kuva I. Lumipalloheisi puutarhakarkulaisena.



Kuva J. Istutuskoivikko vanhalla peltopohjalla. Kuvaussuunta SE.



Kuva K. Istutuskoivikko vanhalla peltopohjalla. Kuvaussuunta NW.



Kuva L. Istutuskoivikko vanhalla peltopohjalla. Kuvaussuunta W.



Kuva M. Pellonreunus. Kuvaussuunta SE.



Kuva N. Sekapuustoista nuorta metsää. Kuvaussuunta W.



Kuva O. Sekapuustoista nuorta metsää. Kuvaussuunta W.

