

Kesäbussilinja-kyselyn avaaminen

14.7.-12.8.

Hanke rahoitetaan REACT-EU-välineen määrärahoista osana Euroopan unionin COVID-19-pandemian johdosta toteuttamia toimia.



Euroopan unioni
Euroopan aluekehitysrahasto



ETELÄ-POHJANMAAN LIITTO
Regional Council of South Ostrobothnia

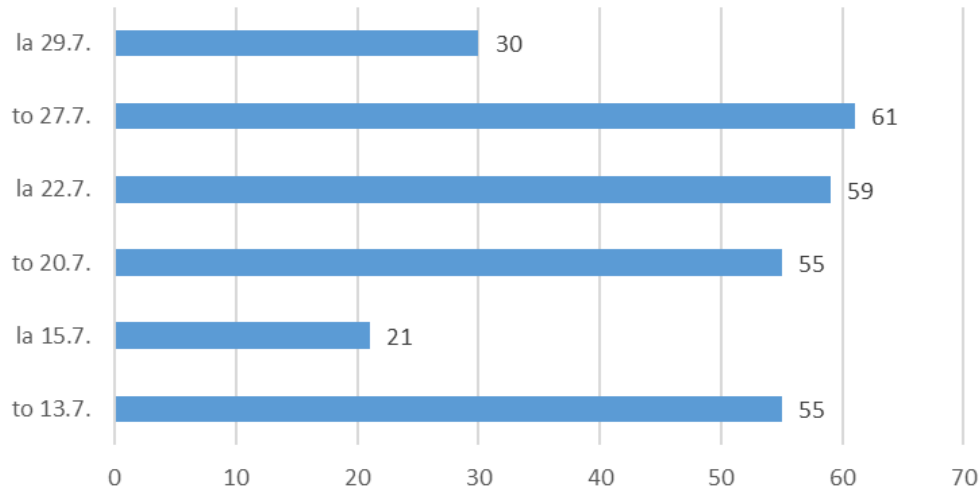
Vipuvoimaa
EU:lta
2014–2020



Seinäjäki

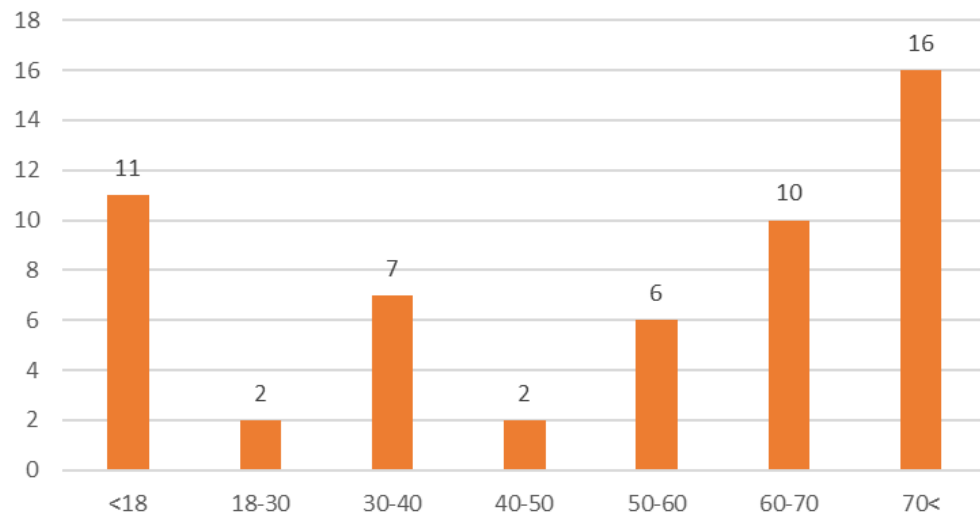
Matkustajat

Matkustajamäärä/päivä



- Kesälinja liikennöi 13.7. – 29.7 torstaisin ja lauantaisin. Lisäksi ajettiin vielä yksi vuoro Peräseinäjoen markkinoiden aikaan 12.8 lauantaina.
- Kesälinja-kysely suoritettiin 20.7., 22.7. ja 29.7. Haastateltavia oli yhteensä 57. Matkustajia linjalla oli koko kokeilun aikana yhteensä 323 henkilöä.
- Matkustajista 49 oli naisia ja 8 miehiä
- Havaintona huomattiin, että matkalla oli isovanhempia lasten kanssa, mutta myös yhdessä matkustavia porukoita

Ikäjakausma



Pvm	Matkustajamäärä
13.7.2023	55
15.7.2023	21
20.7.2023	55
22.7.2023	59
27.7.2023	61
29.7.2023	30
12.8.2023	42

Aikataulu ja reitti

10:00 Ylistaro, keskusta, S-Market

10:30 Seinäjoki matkakeskus, pohjoispuoli

11:10 Peräseinäjoki, Keskustie / Kirkkotie Th

11:15 Kalajärvi

11:30 Kalajärvi

11:32 Peräseinäjoki, Keskustie / Kirkkotie Th

12:10 Seinäjoki matkakeskus, pohjoispuoli

12:35 Ylistaro, keskusta, S-Market

12:40 Ylistaro, Wanha markki

14:00 Ylistaro Wanha markki

14:05 Ylistaro, keskusta, S-Market

14:30 Seinäjoki matkakeskus, pohjoispuoli

15:10 Peräseinäjoki, Keskustie / Kirkkotie Th

15:15 Kalajärvi

15:17 Peräseinäjoki, Keskustie / Kirkkotie Th

16:00 Seinäjoki matkakeskus, pohjoispuoli

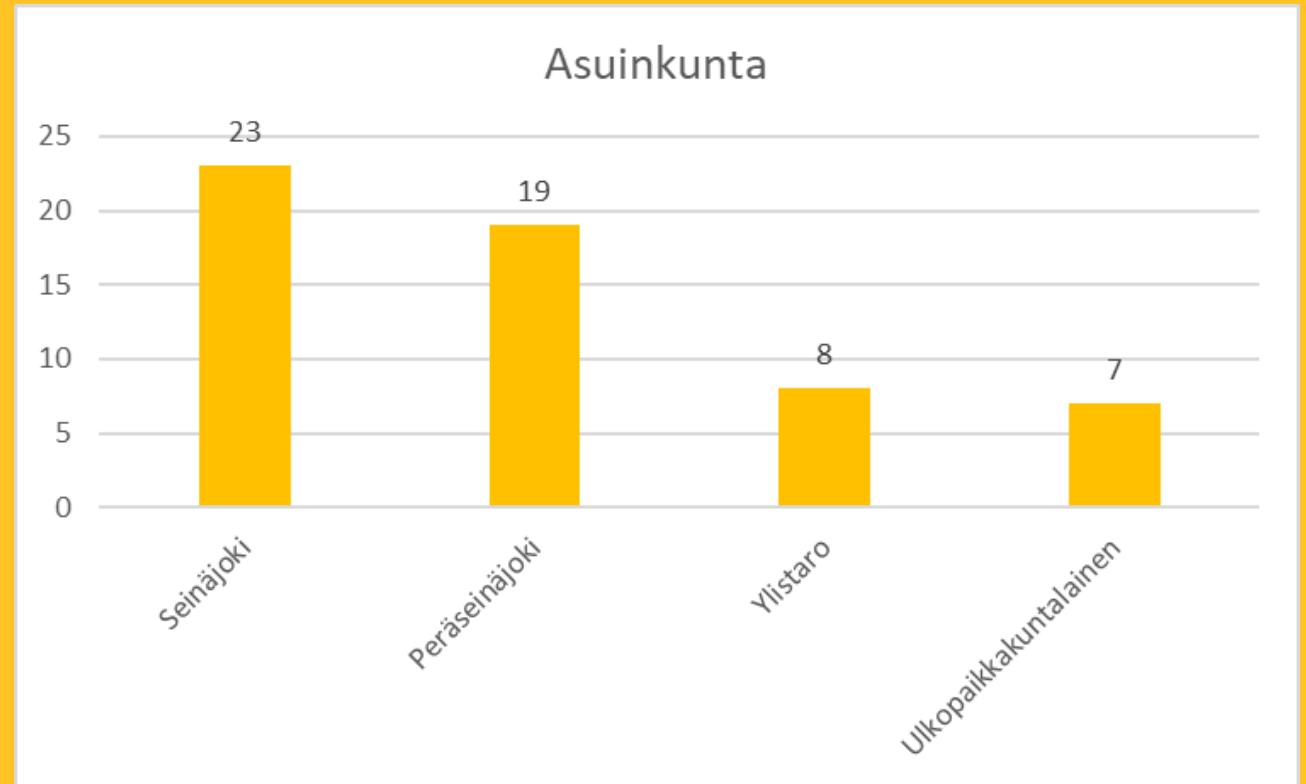
16:30 Ylistaro, keskusta, S-Market

Asuinkunta

Matkustajat olivat pääasiallisesti paikkakuntalaisia

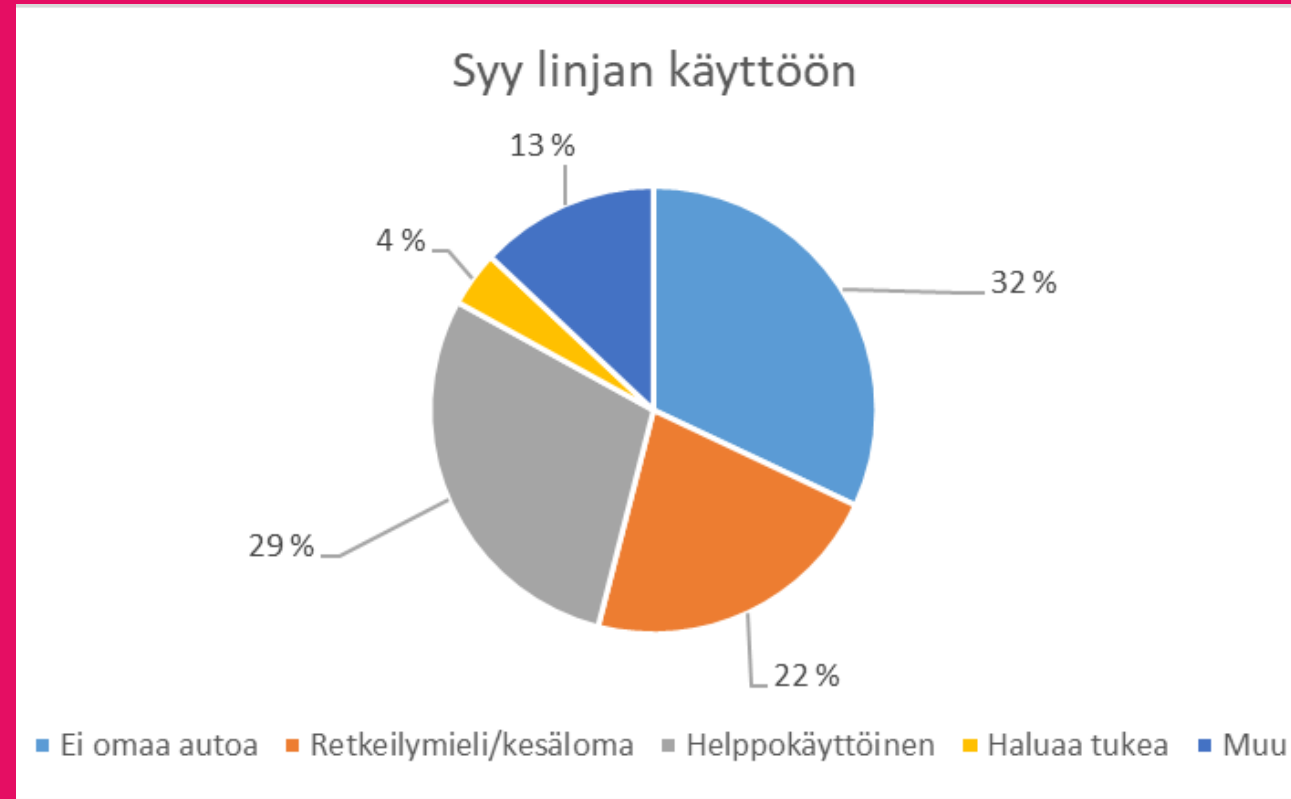
Eniten matkustajia tuli Seinäjoelta, joka näkyikin Seinäjoen pysäkillä

Kalajärvellä leiriytyneitä ei näy kaaviossa, mutta heitä oli 8, joista 7 oli ulkopaikkakuntalaisia



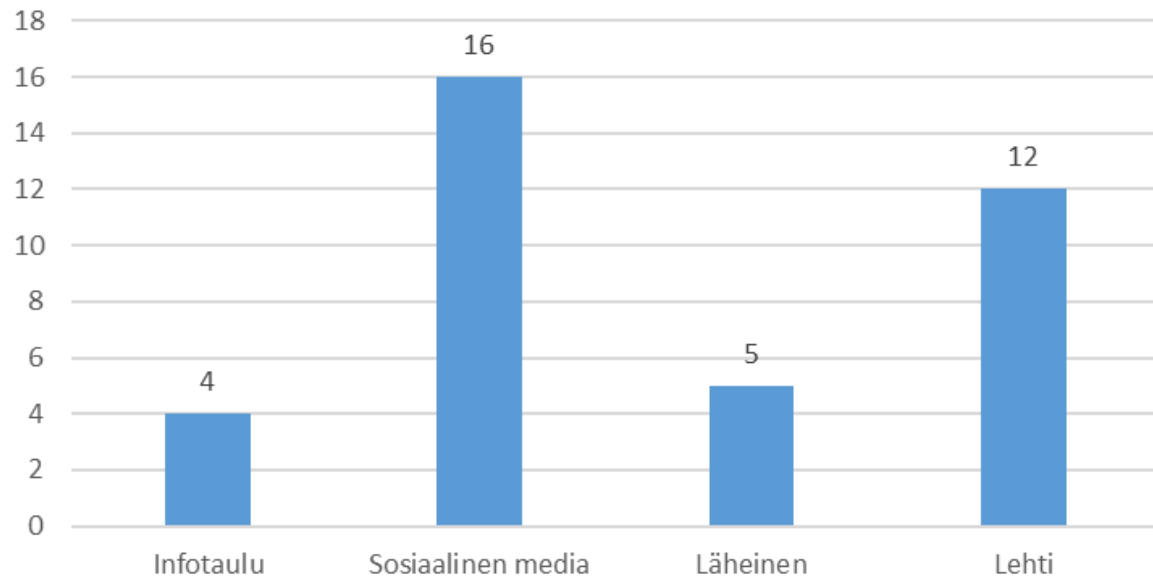
Syy linjan käyttöön

- Matkustajilta kysyttiin minkä takia he olivat päättäneet käyttää linjaa
- Täysi-ikäisistä kyselyyn vastanneista 32% vastasi, ettei heillä ole omaa autoa
- 29% vastasi, että linja oli heille helppokäyttöinen
- Vastaus muu 13% sisältää vastauksia kuten, "uteliaisuus", "joukkoliikenteen mahdollisuus" ja "kivaa mennä bussilla".



Tiedonkulku

Miten matkustaja kuuli linjasta

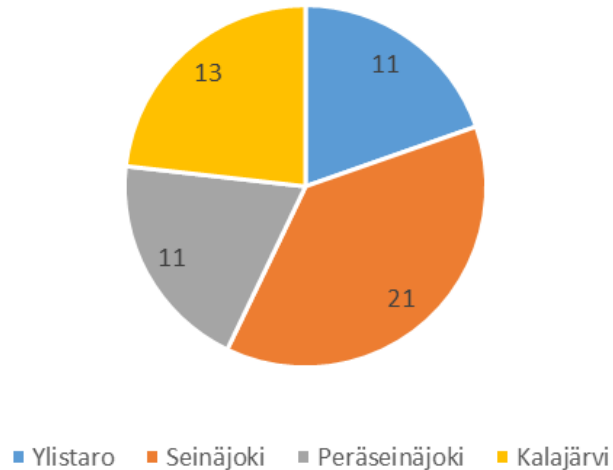


- Suurin osa matkustajista sai tiedon linjasta sosiaalisesta mediasta, erityisesti Facebookista ja yhteisöjen omista ryhmistä
- Lisäksi sanomalehti saavutti osan matkustajien huomion
- Osa matkustajista toivoi aiempaa tiedotusta

Lähtö- ja päätepysäkit

- Seinäjoen lähtö- ja päätepysäkki oli suosittu, lähteviä asiakkaita oli 21 ja saapuvia 33
 - Peräseinäjoen pysäkeiltä nousi kyytiin eniten ihmisiä (22)
 - Ylistarolle matkustavia oli toiseksi eniten (25) Seinäjoen jälkeen
- Moni oli tyytyväinen pysäkkeihin, mutta toivoi aikatauluja tai kylttejä pysäkeille

Lähtöpysäkit



Päätepysäkki

