

Tervetuloa käyttämään ePermit –ohjelmistoa lupahakemusten tekemiseen.

Kirjautuminen ja tunnuksen luominen tapahtuu osoitteessa <https://kartat.seinajoki.fi/ePermit/> (1.)

Mikäli sinulla ei ole vielä aikaisemmin luotuna tunnusta palveluun saat sen luotua kohdasta ”Luo uusi käyttäjätunnus” (2.)

Mikäli sinulla on jo luotuna käyttäjätunnus, voit siirtyä kohtaan 3.

The screenshot shows a web browser window with the address bar containing <https://kartat.seinajoki.fi/ePermit/>. The page title is "Tervetuloa sähköiseen lupa-asiointipalveluun" (Welcome to the electronic permit service). Below the title, it says "Palvelu on tarkoitettu" (Service is intended for) and lists two bullet points: "Rakennushankkeen tietojen keräämiseen ja hallintaan" and "Rakennuslupien hakemiseen". A note says "Voit hakea palvelulla myös muita kuin rakennuslupia." (You can also apply for other than building permits with the service).

The "Kirjautuminen" (Login) section follows, stating "Kirjautumisjärjestelmä on hiljattain muuttunut. Käyttäjätunnuksena toimii jatkossa sähköpostiosoitteesi." (The login system has recently changed. Your user ID will be your email address in the future). It includes a link: "Ongelmia sisäänkirjautumisessa? Katso ohje sisäänkirjautumiseen (pdf) muutosten jälkeen." (Having trouble logging in? See the instructions for logging in (pdf) after the changes).

A red box highlights the text: "Luo uusi käyttäjätunnus jos sinulla ei vielä ole omaa käyttäjätunnusta." (Create a new user ID if you do not yet have your own user ID). This is labeled as step 2.

Below that, it asks "Viranomaiskäyttäjä? Kirjaudu sisään normaaliin tapaan välittämättä muutoksista." (Official user? Log in normally without regard for changes).

The login form itself is highlighted with a red box. It contains the following elements:

- A label: "Sähköpostiosoite (viranomaiset kirjautuvat käyttäjätunnuksella)" (Email address (official users log in with user ID)).
- An empty text input field.
- A label: "Salasana" (Password).
- A red error message: "Pakollinen tieto puuttuu" (Required information is missing).
- An empty password input field.
- A checkbox: "Muista kirjautumiseni tässä tietokoneessa" (Remember my login on this computer).
- A blue button: "KIRJAUDU SISÄÄN" (Log in).

To the right of the form, there are two red error messages:

- "Pakollinen tieto puuttuu" (Required information is missing).
- "3." (Step 3).

At the bottom of the page, there is a link: "Unohtuiko käyttäjätunnus tai salasana?" (Forgot user ID or password?).

Uuden tunnuksen luomisen näkymänä tulisi olla alla olevan kuvan mukainen. Sivulle on suotavaa täyttää myös yhteystiedot jotka myöhemmin näkyvät myös hakemuksessa automaattisesti.

Luo uusi käyttäjätunnus

Tähdellä (*) merkityt kentät ovat pakollisia

Sähköposti *

Vahvista sähköposti *

Sähköpostiosoitteen tulee olla toimiva. Ohje tunnuksen aktivoimiseksi lähetetään syötettyyn osoitteeseen.

Salasana *

Vahvista salasana *

Salasanassa on oltava vähintään 7 merkkiä, joista ainakin yhden pitää olla erikoismerkki ([:_!*"^~`|'+?=-][{}(£#"\$@&½)

Etunimi *

Katuosoite

Sukunimi *

Postinumero

Puhelin

Postitoimipaikka

Hyväksyn palvelun Käyttöehdot ja Tietosuojaselosteen *

LUO KÄYTTÄJÄTUNNUS

Sisään kirjautumisen jälkeen näkymässä on mahdollisuus luoda uusi hakemus tai katsella aikaisemmin luomiasi hakemuksia ja niiden tilaa.

Seinäjoki

OMA TYÖPÖYTÄ

HALLINTA

Oma työpöytä Tapahtumalupahakemukset

Näet työpöydälläsi omat lupa-asiasi ja muut hakemuksesi. Luo uusi rakennushanke tai hakemus napsauttamalla Luo uusi -painiketta. Näytä kaikki -painiketta napsauttamalla saat näkyviin kaikki lupa-asiat, joissa olet ollut osallisena.

Luo uusi

Näytä kaikki

Lupa-asiat

Palvelussa luodaan ja lähetetään lupahakemus kunnan lupaviranomaisille verkossa.

- Aloitte napsauttamalla Luo uusi -painiketta.
- Valitse sopiva vaihtoehto ja napsauta nuolipainiketta.
- Näytölle avautuu sivu, joka sisältää tietoa eri välilehdillä.
- Hakemuksen täyttö on helppoa, sillä palvelu antaa esim. kiinteistöihin liittyviä, kunnan rekistereistä löytyviä tietoja valmiina. Sinun tarvitsee vain kirjoittaa rakennuspaikan osoite tai osoittaa rakennuspaikka kartalta.
- Tietoja pääset muokkaamaan eri välilehdillä.
- Jos sinulla ei ole kaikkia tarvittavia liitteitä, voit palata täydentämään hakemusta myöhemmin.
- Keltaiset kentät ovat pakollisia.

Lupahakemuksen lähettäminen vaatii tunnistautumispalvelun käyttämistä.

Sähköinen tunnistautuminen edellyttää, että käytettävissäsi on jokin seuraavista tunnistustavoista:

- Pankkitunnistus. Tunnistautuminen onnistuu ainoastaan yksityishenkilön pankkitunnuksilla; yrityksen tai yhteisön tunnuksset tai henkilön, jolla ei ole suomalaista henkilötunnusta, tunnuksset eivät kelpaa.
- Käyttäjätunnus ja salasana (asiointipalvelun tarjoajan myöntämällä käyttäjätunnuksella ja salasanaalla)
- Puhelutunnistus (matkapuhelimella, jonka puhelinnumero on rekisteröity palveluun)

Oma työpöytä

Sivulla näkyvät aiemmin luomasi lupahakemukset.

Sivulla voit seurata omien lupahakemustesi käsittelytilannetta.

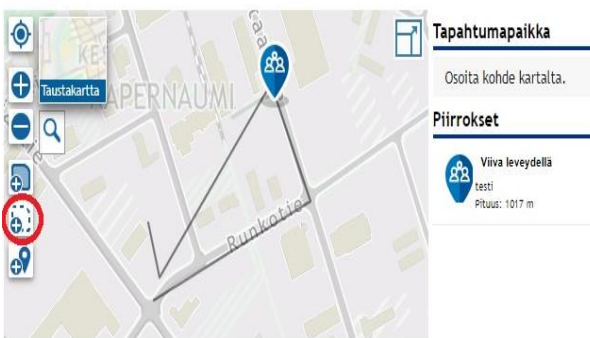
Lupahakemuksen nimeä napsauttamalla voit katsella tai muuttaa sisältöä. Esimerkiksi liitteitä voit lisätä.

Kohdassa 2.2. vaihtoehdot ovat:



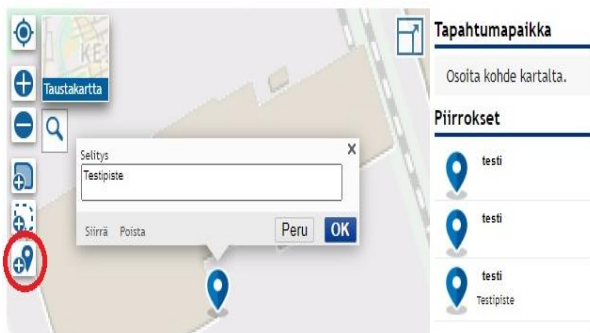
Lisää alue:

- Voit muodostaa tapahtuma-alueen ääriviivat klikkaamalla tapahtuma-alueen ulkoreunojen pisteet tapahtuma-alue kiertäen järjestyksessä. Lopuksi klikkaa alkupistettä, jolloin ohjelma muodostaa alueesta kokonaisuuden.
- Pystyt nimeämään alueen nimen.
- Lopuksi paina OK, jolloin ohjelma muodostaa tapahtuma-alueen kartalle.



Lisää viiva:

- Voit piirtää esim. kulkureitin kartalle valitsemalla kulkureitin pisteet ja ohjelma kertoo matkan pituuden.
- Pystyt nimeämään reitin nimen.
- Lopuksi paina OK.



Lisää piste:

- Voit merkitä eri tapahtumapaikat kartalta
- Pystyt nimeämään erilliset tapahtumapaikat.

Kohdassa 2.3 ilmoitetaan arvioitu päiväkohtainen määrä. Lisäksi valinnat ohjeistavat mihin olla yhteydessä kyseisten asioiden kanssa.

Kohtaan 3. merkitään tapahtumaan liittyvät päivämäärät ja ajat. Huomaa että erikseen on merkittävä alueen varausajan alkaminen/päättyminen sekä tapahtuman alkaminen/päättyminen. Riittävän ajan varaaminen tapahtuman rakentamiseen ja purkuun on järjestäjän vastuulla.

Tapahtuman julkinen nimi



Tapahtuman julkinen kuvaus



Linkki tapahtumasivulle



Tarkenna hakemustasi valitsemalla alla olevista vaihtoehdoista. Anna valituille vaihtoehdoille kuvaus. **Pakollinen**

- Tilaisuuden/tapahtuman arvioitu osallistujamäärä
- Tapahtuma-alue rajataan muulta käytöltä
- Tilaisuudessa/tapahtumassa peritään pääsymaksu
- Tapahtumassa tarvitaan sähköä
- Tapahtumassa alkoholijuomien anniskelua
- Alueelle tehdään tilapäisiä rakenteita tai tuodaan kalustoa

2.3

Sulje **Tallenna**

Voimassaoloaika 3.

Aluevaraus alkaa klo



Tapahtuma alkaa klo

Tapahtuma päättyy klo

Aluevaraus päättyy klo



Sulje **Tallenna**

Kohdassa Lisätiedot (4.) tulee ilmoittaa sisältääkö tapahtuma jotain luetelluista asioista. Tämä avaa kohtia "Liitteissä" jolloin hakemuksen mukana voi toimittaa jo tietoa käsittelyyn.

Päätöksen voi halutessaan saada pelkästään sähköisenäkin.

Lisätiedot 4.

- Tapahtumassa myydään/ tarjollaan elintarvikkeita
- Tapahtumassa myydään tupakkatuotteita tai nikotiinivalmisteita
- Tapahtuma edellyttää tilapäistä opastusta tai liikennejärjestelyjä
- Tapahtumassa on tarkoitus käyttää äänentoistolaitteita
- Tapahtumassa järjestetään ilotulitus ja/tai käytetään pyrotekniikkaa

Sulje **Tallenna**

Päätöksen toimitus

- Haluan päätöksen asiakirjat vain sähköisesti

Muokkaa

Yhteyshenkilöt 5.

Hakija Pakollinen	Maksaja Pakollinen
Ei tietoja.	Ei tietoja.
Esitäytä omilla tiedoilla	Esitäytä omilla tiedoilla
Lisää	Lisää

Jatka: Liitteet

Kohdan 5 tiedot ovat pakollisia täytettäviä joten varmistathan, että ne ovat oikein.

Valitessa haun tapahtumapaikkojen kautta:

Etene numerojärjestyksessä tietoja täyttäessä.

Kohtaan 2. merkitse varausajan alku ja päättyminen.

Tapahtuma-alueet löydät kohdista 4. (luettelona) ja 5. karttapaikkamerkeinä.

Tapahtumapaikkojen selailu ja valinta

Varattavat alueet on merkitty sinipohjaisella symbolilla kartalle. Kartan lähennys ja loitonnus tapahtuu painamalla kartan vasemmassa laidassa olevia + ja - merkkejä. Karttanäkymässä pääset tutustumaan kyseisen alueen tietoihin napsauttamalla symbolilla merkittyä tapahtumapaikkaa.

Varattavia alueita voi selata luettelo-muodossa napsauttamalla kartan yläpuolella oikeassa laidassa olevaa Luettelo-merkkiä. Tapahtuma-alueen nimeä napsauttamalla alueen tiedot avautuvat nimen alapuolelle. Tapahtuma-alueita voi myös hakea valitsemalla tapahtumatyyppiä, ajankohtaa ja arvioitu maksimiosallistujamäärä. Tällöin näet ainoastaan ne tapahtuma-paikat, jotka soveltuvat tapahtumallesi.

Tapahtumalaji **1.** Ajankohta **2.** Osallistujamäärä **3.**

Näytä kaikki

Näytä kaikki

Messut

Konsertit ja festivaalit

Teatteri ja muu esittävä taide

Näyttelyt

Urheilu ja liikuntatapahtumat

Yritystilaisuudet

Taide ja kulttuuritapahtumat

Sirkukset ja tivoli

Promootio ja esittelytapahtumat

Suur tapahtumat (yli 10 000 osallistujaa)

Markkinat ja myyjäiset

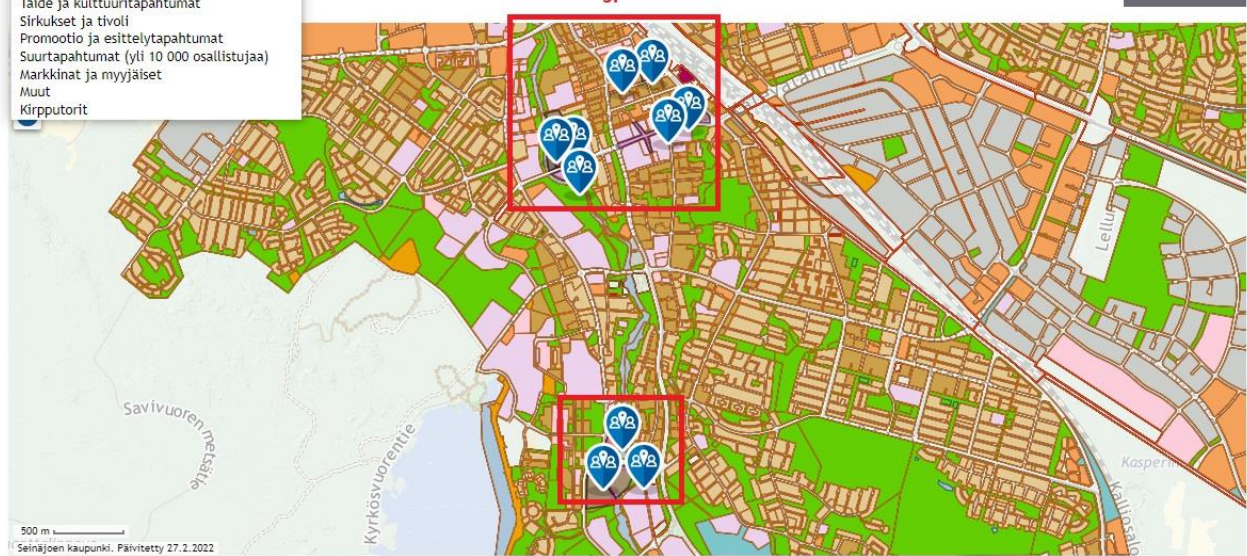
Muut

Kirpputorit

siirry lupapalveluun ja lisää oma tapahtumapaikka kartan piirtotoiminnoilla

5.

4. Luettelo



Täytä tapahtuman tiedot ylläolevan ohjeistuksen (sivut 3-4) mukaisesti niille soveltuville kohdille.

Liitteet:

Tällä välilehdellä näet listan liitteistä mitä voit mahdollisesti lisätä suoraan jo hakemukseen mukaan. Lisäksi voit liittää omia liitteitäsi joiden ajattelevat kuuluvan hakemukseen mukaan.

Seinäjoki

OMA TYÖPÖYTÄ HALLINTA

Oma työpöytä - Tapahtumalupa

Lupahakemus perustettu.
Hakemuksen tiedot ovat muokattavissa.

Perustiedot

Liitteet

Alla muistilista kaupungille toimitettavista dokumenteista, jotka liittyvät tapahtuman järjestämiseen. Kysy tarvittaessa neuvoja kaupungin tapahtumakoordinaattorilta.

Muille viranomaisille toimitettavat luvat ja ilmoitukset toimitetaan ko. viranomaiset antaman ohjeistuksen mukaisesti.

Alkoholijuomien anniskelulupa-anomus osoitetaan Länsi- ja Sisä-Suomen aluehallintovirastolle (www.avi.fi)

Etelä-Pohjanmaan pelastuslaitoksen sivuilta löytyy opas yleisötapahtuman pelastussuunnitteluun, pelastussuunnitelman mallipohja, pelastussuunnitelmapohja tilapäismajoitukseen ja ilotulituksen ilmoituslomake (www2.seinajoki.fi/pelastuslaitos)

Poliisille toimitettavia ilmoituslomakkeita osoitteessa https://www.poliisi.fi/luvut/luvat/luvat_muut_lupa_ja_ilmoitusasiat

Kun perustiedot ja liitteet on lisätty, voit hakea lupaa alla olevan kuvan mukaisesti.

▼ Luvan hakeminen

Lupaa ei ole vielä haettu. Voit siirtyä jättämään lupahakemuksen. Hakemuksen tiedot tarkistetaan ennen hakemuksen lähettämistä.

Siirry jättämään lupahakemus

Käsittelyvälilehti kertoo sinulle missä vaiheessa ilmoituksesi käsittely on menossa.

Perustiedot	Liitteet	Käsittely	Päätös
-------------	----------	------------------	--------

Päätösvälilehti kertoo hakemuksesta tehdyn päätöksen.

Perustiedot	Liitteet	Käsittely	Päätös
-------------	----------	-----------	---------------