

laaja kohderaportti

SEINÄJOKI

NURMO

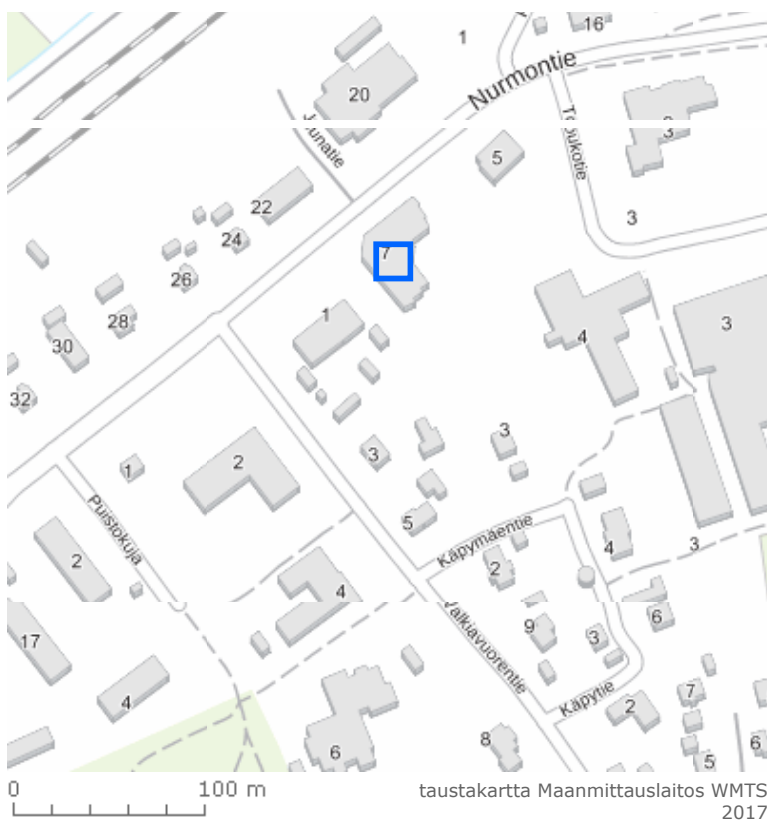
NURMON ENTINEN KUNNANTALO / NURMO-TALO



(Kuva: Olli Joukio 17.2.2020)



(Kuva: Olli Joukio 17.2.2020)



id: 212040
kunta: Seinäjoki
kylä: Nurmo
kiinteistötunnus: 743-51-1005-12
sijainti: Nurmontie 7, 60550 Nurmo
tyyppi: hallinto
ajoitus: 1945-1974
ajoitusselite: 1982
luokitus: ei määritetty
arvottaminen: ei määritetty

kuvaus:

Arkkitehti Touko Saaren suunnittelema Nurmon entinen kunnantalo on valmistunut vuonna 1982 ja se sijaitsee kaupunkikuvallisesti merkittävällä ja näkyvällä paikalla Nurmontien varressa.

Ulkoisesti suurelta osin alkuperäisessä asussaan säilynyt rakennus edustaa rakennusajankohdalle melko tyyppillistä rakentamista, mutta ajoittuu myös kunnantaloarkkitehtuurin murroskauteen ja siinä on vielä havaittavissa 1970-luvun selkeäpiirteistä ja vähäeleisempää suorakaiteen mallista betoniarkkitehtuuria. Pohjamalliltaan viuhkanmallisen, pääosin tasakattoisen kaksikerroksen rakennuksen julkisivuja hallitsevat nauhaikkunat, jotka vaikuttavat alkuperäisiltä. Muilta osin rakennuksen ikkunat ovat pääosin rakennusajankohdalle tyyppillisesti yksiruutuisia ja tuuletusluukullisia. Rakennuksen katolla erottuu pulpettikattoisena ja osin lasiseinäisenä valtuustosalin yläosan kookas kattolyhty sekä sen vieressä kohoava ilmastointikonehuone. Vesikatteenä on huopakate. Rakennus on vuorattu tumman ruskealla tiilellä ja kivijalka sekä takasivun alakerta on puhtaaksivalettua betonia. Julkisivulla seinäpintaa hieman syvemmillä olevaa betonista kivijalkaa sekä nauhaikkunoita jäsentää kapeat tiilivuoratut kentät, jotka muodostavat eräänlaiset pilasterit julkisivulle. Pääsisäänkäynti sijaitsee rakennuksen kulmauksessa ja on sisäänvedetty. Sisäänkäynnin edessä on kaksi pylvästä ja sen päällä on toisen kerroksen alkuperäispiirustuksissa lautakuntahuoneeksi merkitty kulmahuone. Metallikehikkoiset, lasiset ulko-ovet ovat säilyneet osin alkuperäisinä ja niissä on alkuperäiset, melko poikkeuksellisesti koko oven korkuiset vetimet. Takasivulla olevia ovia on uusittu.

Sisätiloissa kerrokset ovat suurelta osin samanlaiset. Alakerrassa keskellä on kookas halli ja viuhkamaisesti avautuviin siipiin johtaa pitkät käytävät, joiden varrella julkisivujen puolella sijaitsevat toimistotilat. Toisessa kerroksessa aulan yläpuolella on kookkaampi valtuustosali. Sosiaali-, arkisto- ym. tilat sijoittuvat pääosin sisäpihan puolelle. Rakennuksen toisessa kerroksessa osa tiloista on nykyisin viereisen koulun käytössä. Alakerrassa on nuorisotila "Nuoppari". Muilta osin rakennuksessa on kaupungin toimistotiloja. Tilajärjestys sekä suurelta osin myös pinnat ovat säilyneet alkuperäisenä koulutiloja ja "Nuopparia" lukuun ottamatta.

historia:

Kunnantaloja rakennettiin jälleenrakennuskauden lisäksi runsaasti myös 1970- ja 1980-luvuilla. Tähän vaikutti etenkin vuonna 1977 tapahtunut lainsäädännön muutos, joka helpotti kaupunkien perustamista. Nurmon kunnantalo liittyy tähän aikakauteen ja edustaa melko tyyppillistä aikakautensa rakentamista, jossa on kuitenkin selkeästi havaittavissa vielä 1970-luvun vaikutus.

Jälleenrakennuskaudella rakennetut kunnantalot olivat vielä monitoimitaloja, joissa oli usein myös terveydenhuoltopalveluja sekä mahdollisesti esimerkiksi kirjasto. Nurmon kunnantalo edusti puolestaan jo melko puhtaasti hallinnollista rakentamista. Rakennukseen oli kuitenkin alun perin suunniteltu myös nuorisotilat sekä vielä näihin aikoihin tyyppillisesti talonmiehen asunto.

Rakennuksessa toimistotilat sijoitettiin länsi- ja lounaisjulkisivujen puolelle, kun taas arkisto-, sosiaali- ym. -tilat sijoituivat sisäpihan puolelle. Nuorisotilat sekä toisessa kerroksessa ollut talonmiehen asunto sijaitsivat rakennuksen pohjoispäässä. Ensimmäisessä kerroksessa sijaitsi toimistotilojen (sosiaalipalvelut ym.) lisäksi kookas eteishalli, kookas arkistihuone ja väestönsuoja sekä pohjoispäässä nuorisotilat keittiöineen sekä kokoontumis- ja monitoimitiloineen. Näiden yläpuolella oli toisessa kerroksessa talonmiehen asunto, jonka eteläpuolella oli henkilökunnan kahvi- ja ruokalahuone. Pohjoissiivessä käytävien varrella olevissa toimistotiloissa oli kunnan rakennusvalvonnan ja -kaavoituksen tilat. Rakennuksen keskellä toisessa kerroksessa sijaitsi kookas valtuustosali. Eteläsiiven toimistotiloissa oli eri sihteerien huoneita sekä aivan eteläpäässä kunnanjohtajan toimisto.

1980-luvun lopulla rakennusvalvonnan ja paloviranomaiset tilat siirrettiin entiseen talonmiehen asuntoon. 1980-90-luvun vaihteessa nuorisotilat otettiin sosiaalipalvelujen käyttöön.

Ennen vuonna 2009 tapahtunutta kuntaliitosta uusittiin rakennuksen salaojat sisäilmaongelmien ja epäiltyjen kosteusvaurioiden vuoksi.

Tilajärjestyksissä ja samalla myös pinnoissa on toteuttu muutoksia vasta aivan viime vuosina, jolloin osa toisen kerroksen tiloista otettiin koulun käyttöön ja näiden alapuolella ensimmäisessä kerroksessa tilat otettiin nuorisotila "Nuopparin" käyttöön.

suojelutilanne:

Kohteella ei ole suojelumerkintää. Vuodelta 2012 olevassa asemakaavassa tontti kuuluu YH-merkinnällä hallinto- ja virastotalojen korttelialueeseen.

arviointi:

1970-80-lukujen vaihteen kunnantalorakentamisen tunnistettava ja ulkoisesti suurelta osin alkuperäisenä säilynyt edustaja. Rakennus edustaa rakennusajankohdalleen tyyppillistä ruskeatiilistä julkista rakentamista ja sen arkkitehtuurissa on vielä selkeästi havaittavissa 1970-luvun vaikutus. Myös rakennuksen sisätilat ovat suurelta osin säilyneet tilajärjestykseltään ja osin myös materiaaleiltaan.

Rakennus ilmentää vuonna 2009 Seinäjokeen liitetyn Nurmon kunnan historiaa. Lisäksi se sijoittuu historiallisesti aikakauteen, jolloin uuden lainsäädännön myötä kaupungin- ja kunnantaloja rakennettiin runsaasti.

Kunnantalot eivät välttämättä luo samalla tavalla paikallisidentiteettiä kuin esimerkiksi kirkot, mutta niissä korostuu yhteisöllisyys ja ne vahvistavat kotiseututunnetta. Tämä korostuu varsinkin silloin, kun oma kunta on kuntaliitoksen seurauksena lakannut toimimasta hallinnollisena yksikkönä. Alkuperäisestä käytöstä poistuneetkin kunnantalot ilmentävät entisten kirkonkylien modernisaatiota ja tässä tapauksessa Nurmon 1960-luvulta lähtien tapahtunutta kasvua.

Hyvin säilynyt rakennus on itsessään rakennushistoriallisesti merkittävä ja oman aikakautensa tunnistettava edustaja, mutta myös tärkeä osa Nurmontien varren keskusraittia. Rakennus muodostaa oman modernin julkisen rakentamisen kokonaisuutensa viereisten kirjaston sekä Valkiaavuoren koulun kanssa.

Rakennus edustaa myös arkkitehti Touko Saaren merkittävää kädenjälkeä Seinäjoen alueella.

Arvot:
Rakennushistoriallinen
Historiallinen
Kaupunkikuvallinen

NURMO-TALO



(Kuva: Joukio Olli 17.2.2020)



(Kuva: Joukio Olli 17.2.2020)

id: 312311
rakennustyyppi: hallinto- ja toimistorakennukset
alkup. käyttö: 151 toimistorakennukset
nyk. käyttö: 151 toimistorakennukset
ajoitus: 1981
suunnittelija: Arkkitehti (SAFA) Touko Saari
kerrosluku: (1)+1+(1)
perustus: betoni
runko: betoni
vuoraus: puhtaaksi muurattu ruskea tiili, valettu betoni
ulkoväri: ruskea, harmaa
kattomuoto: tasakatto, pulpetti
kate: huopa
ikkunat: Alkuperäiset yksiruutuiset. Metallipuitteet, puitteet vaihtelee, osin tuuletusluukulliset.

KIOSKI 2.0 -sovellus www.kulttuuriymparisto.fi -sovellusvuokrauspalvelu

kohteen kuvalistausraportti**SEINÄJOKI****NURMO****NURMON ENTINEN KUNNANTALO / NURMO-TALO**

kuvateksti:

kuvalaji: muu kuva

kuvaaja: Olli Joukio

kuvausaika: 17.2.2020



kuvateksti:

kuvalaji: muu kuva

kuvaaja: Olli Joukio

kuvausaika: 17.2.2020



kuvateksti: Rakennus on merkittävä osa Nurmon keskustamiljöötä, jossa on selkeästi havaittavissa 1950-luvulta alkanut modernisaatio.

kuvalaji: muu kuva

kuvaaja: Olli Joukio

kuvausaika: 17.2.2020



kuvateksti:

kuvalaji: muu kuva

kuvaaja: Olli Joukio

kuvausaika: 17.2.2020



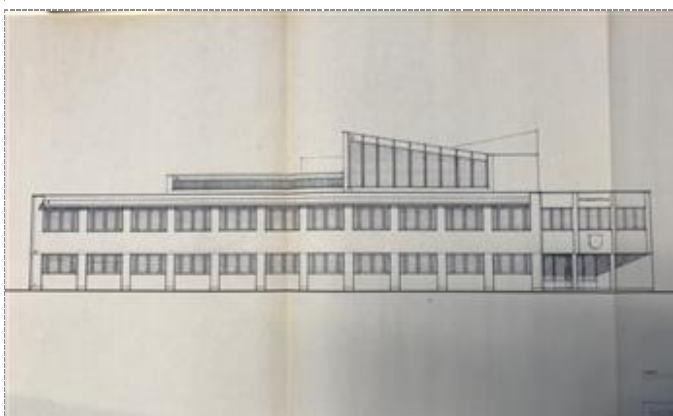
kuvateksti: Nurmo-talon itäpuolella sijaitsee Valkiavuoren koulu. Koulun käytössä on nykyisin osa Nurmo-talon toisen kerroksen tiloista.

kuvalaji: muu kuva
kuvaaja: Olli Joukio
kuvausaika: 17.2.2020



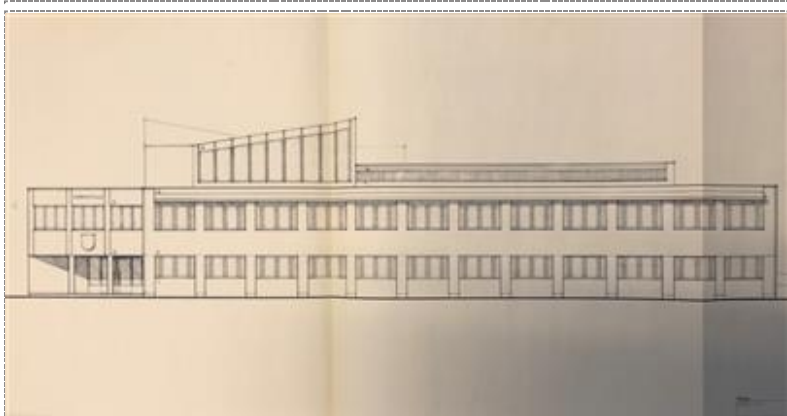
kuvateksti: Kunnantalon lounaispuolella oli vielä vuonna 1980 asuintontti, jonka paikalle suunnittelija arkkitehti Touko Saari oli merkinnyt kunnantalolle laajentumisvaraa. Paikalla on nykyään kerrostalo.

kuvalaji: asemapiirros
kuvaaja:
kuvausaika:



kuvateksti: Julkisivu Nurmontielle vuoden 1980 rakennuspiirustuksissa. Suunnittelija arkkitehti Touko Saari.

kuvalaji: rakennuspiirros
kuvaaja:
kuvausaika:

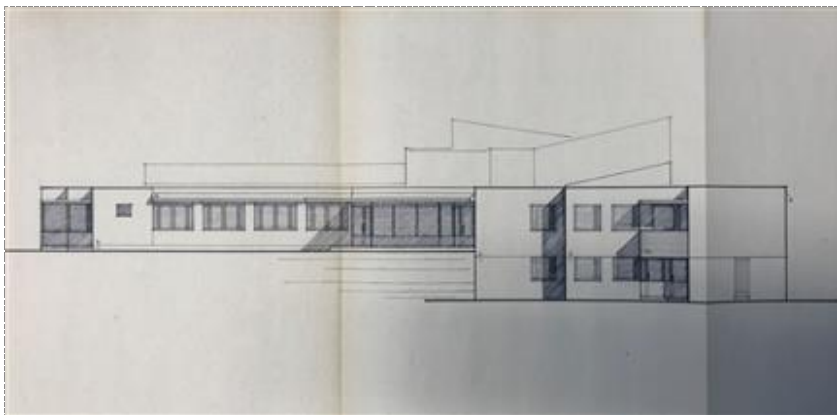


kuvateksti: Julkisivu lounaaseen vuoden 1980 rakennuspiirustuksissa. Suunnittelija arkkitehti Touko Saari.

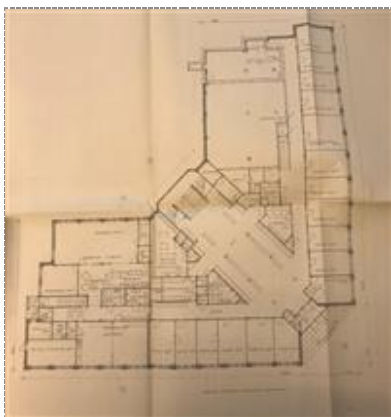
kuvalaji: rakennuspiirros
kuvaaja:
kuvausaika:

kuvateksti: Pihasisu vuoden 1980 rakennuspiirustuksissa. Suunnittelija arkkitehti Touko Saari.

kuvalaji: rakennuspiirros
kuvaaja:



kuvausaika:

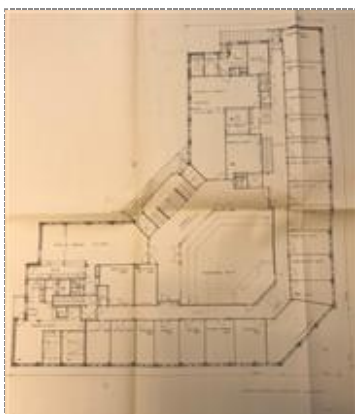


kuvateksti: Ensimmäisen kerroksen pohjapiirros vuoden 1980 rakennuspiirustuksissa. Suunnittelija arkkitehti Touko Saari.

kuvalaji: rakennuspiirros

kuvaaja:

kuvausaika:



kuvateksti: Toisen kerroksen pohjapiirros vuoden 1980 rakennuspiirustuksissa. Suunnittelija arkkitehti Touko Saari.

kuvalaji: rakennuspiirros

kuvaaja:

kuvausaika:

KIOSKI 2.0 -sovellus www.kulttuuriymparisto.fi -sovellusvuokrauspalvelu