



Seinäjoen kaupungin opetustoimi

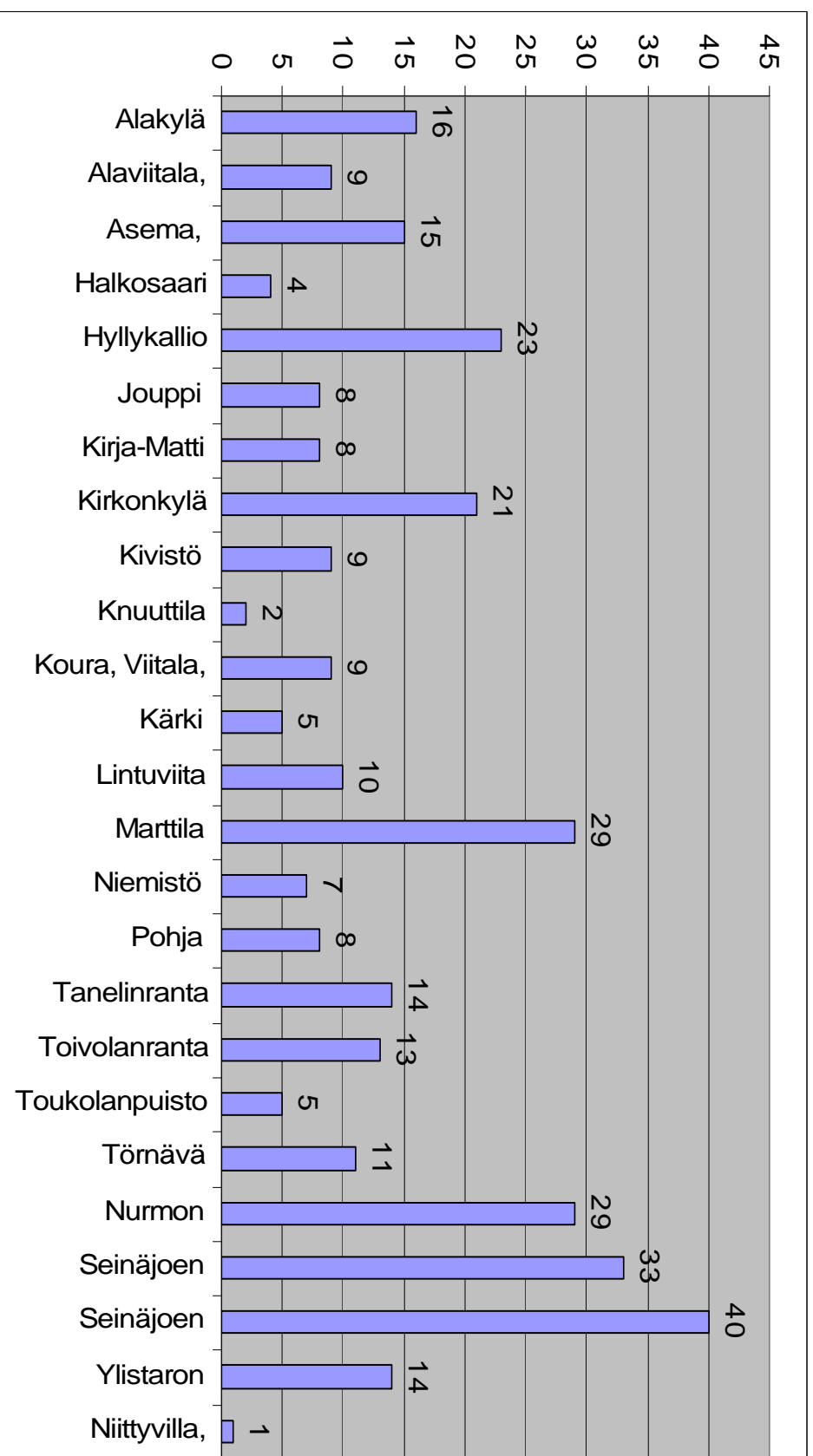
Tukipalvelut, Rehtorit, koulunjohtajat ja
opettajat
20.4 – 8.5.2009

Vastaajamäärät

Vastauksia yhteensä 343.

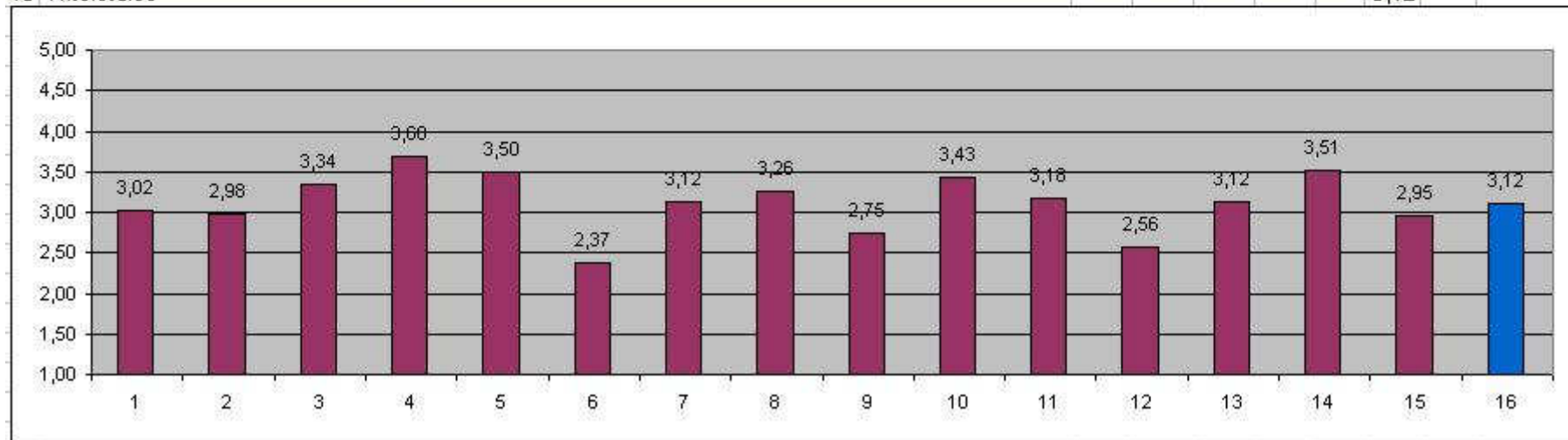
Rehitorit ja koulunjohtajat 33

Opettajat 31



Yhteistulos

Tukipalvelut	5	4	3	2	1	Ka	Med	Kesk.haj
1 Kuinka riittäviä ovat kouluterveydenhuollonpalvelut koulussanne?	14	91	141	81	16	3,02	3	0,92
2 Kuinka akuuttien sairastapausten hoito toimii koulussanne?	9	82	159	78	15	2,98	3	0,86
3 Kuinka kouluterveydenhuollon rutiinitarkastukset toimivat koulussanne?	24	121	147	49	2	3,34	3	0,83
4 Kuinka säännöllisesti oppilashuoltotyö toimii koulussanne?	64	143	99	35	2	3,68	4	0,91
5 Millainen vaikutus oppilashuollolla on koulutyön turvallisuuteen?	26	161	118	35	3	3,50	4	0,81
6 Kuinka riittäviä ovat koulupsykologipalvelut koulussanne?	10	43	94	113	83	2,37	2	1,07
7 Kuinka riittäviä ovat kuraattoripalvelut koulussanne?	20	99	137	77	10	3,12	3	0,92
8 Kuinka helposti saat tarvittaessa lisäresursseja opetukseen, esim. lisää tukiopetustunteja?	33	109	130	55	16	3,26	3	0,99
9 Kuinka helposti saat tarvittaessa tunnillesi avustajan?	27	53	120	92	51	2,75	3	1,13
10 Kuinka helposti saat tarvittaessa konsultaatiota oppilastasi koskevaan erityispiirteeseen esim. erityisopettajilta tai oppilashuollon kautta?	42	127	118	49	7	3,43	3	0,95
11 Kuinka joustavia koulukuljetuspalvelut ovat koulun tarpeiden kannalta?	22	92	166	51	12	3,18	3	0,88
12 Kuinka kiireettömästi pystyt pääsääntöisesti nauttimaan kouluruoan?	12	50	106	124	51	2,56	2	1,02
13 Kuinka monipuolista kouluruoka on?	45	78	111	91	18	3,12	3	1,1
14 Kuinka koulusihteeripalvelut toimivat koulussanne?	73	115	91	41	23	3,51	4	1,15
15 Kuinka riittäviä ovat vahtimestarin työntekijät koulussanne?	30	70	134	71	38	2,95	3	1,1
16 Yhteistulos						3,12		

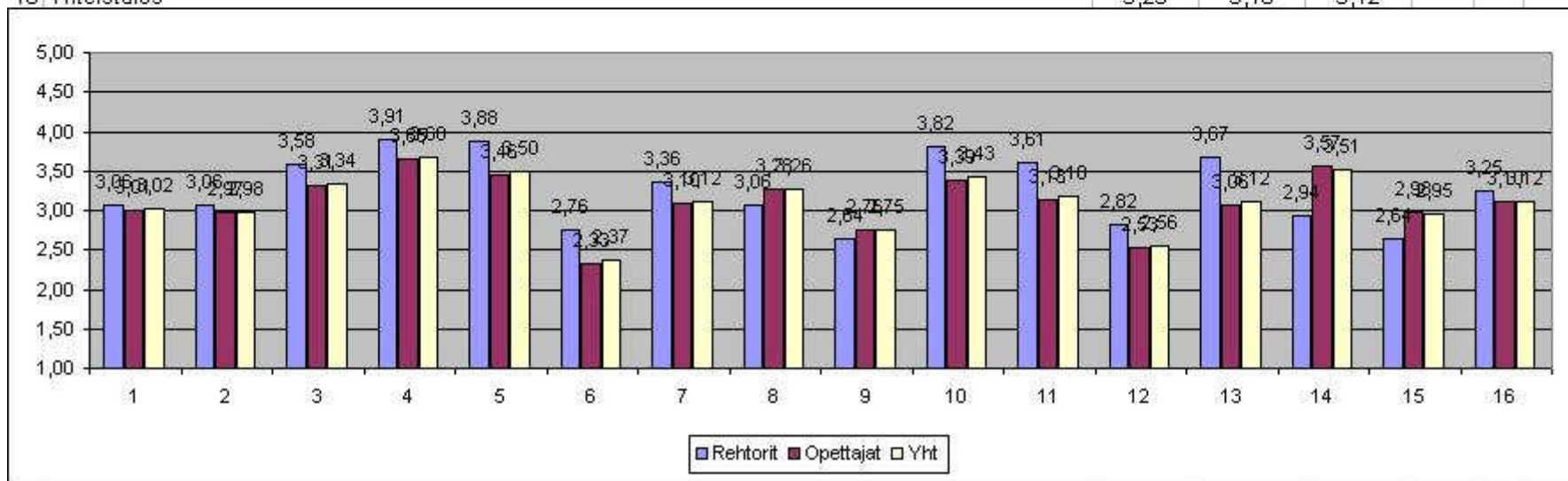


Yhteistulos

- . 10:n kysymyksen osalta päästiin yli 3.0 ka:n
 - 4. Kuinka säännöllisesti oppilashuoltotyö toimii koulussanne? Ka. 3,68
 - 14. Kuinka koulusihteeripalvelut toimivat koulussanne? Ka. 3,51
 - 5. Millainen vaikutus oppilashuollolla on koulutyön turvallisuuteen? Ka. 3,50
 - 10. Kuinka helposti saat tarvittaessa konsultaatiota oppilastasi koskevaan erityispiirteeseen esim. erityisopettajilta tai oppilashuollon kautta? Ka. 3,43
 - 3. Kuinka kouluterveydenhuollon rutiinitarkastukset toimivat koulussanne? Ka. 3,34
 - 8. Kuinka helposti saat tarvittaessa lisäresursseja opetukseen, esim. lisää tukiopetustunteja? Ka. 3,26
 - 11. Kuinka joustavia koulukuljetuspalvelut ovat koulun tarpeiden kannalta? Ka. 3,18
 - 13. Kuinka monipuolista kouluruoka on? Ka. 3,12
 - 7. Kuinka riittäviä ovat kuraattoripalvelut koulussanne? Ka. 3,12
 - 1. Kuinka riittäviä ovat kouluterveydenhuollonpalvelut koulussanne? Ka. 3,02
- 5:n kysymyksen osalta jäätiin alle 3:n keskiarvon
 - 6. Kuinka riittäviä ovat koulupsykologipalvelut koulussanne? Ka. 2,37
 - 12. Kuinka kiireettömästi pystyt pääsääntöisesti nauttimaan kouluruoan? Ka. 2,56
 - 9. Kuinka helposti saat tarvittaessa tunnillesi avustajan? Ka. 2,75
 - 15. Kuinka riittäviä ovat vahtimestarin työajat koulussanne? Ka. 2,95
 - 5. Millainen vaikutus oppilashuollolla on koulutyön turvallisuuteen? Ka. 2,98
- Suurimmat hajonnat :
 - 14. Kuinka koulusihteeripalvelut toimivat koulussanne? 1,15
 - 9. Kuinka helposti saat tarvittaessa tunnillesi avustajan? 1,13
- Kokonaiskeskiarvo 3,12

Rehtorit/ koulunjohtajat ja opettajat vertailu kysymyksittäin

Tukipalvelut	Rehtorit	Opettajat	Yht
1 Kuinka riittäviä ovat kouluterveydenhuollonpalvelut koulussanne?	3,06	3,01	3,02
2 Kuinka akuuttien sairastapausten hoito toimii koulussanne?	3,06	2,97	2,98
3 Kuinka kouluterveydenhuollon rutiinitarkastukset toimivat koulussanne?	3,58	3,31	3,34
4 Kuinka säännöllisesti oppilashuoltotyö toimii koulussanne?	3,91	3,65	3,68
5 Millainen vaikutus oppilashuollolla on koulutyön turvallisuuteen?	3,88	3,46	3,50
6 Kuinka riittäviä ovat koulupsykologipalvelut koulussanne?	2,76	2,33	2,37
7 Kuinka riittäviä ovat kuraattoripalvelut koulussanne?	3,36	3,10	3,12
8 Kuinka helposti saat tarvittaessa lisäresursseja opetukseen, esim. lisää tukiopetustunteja?	3,06	3,28	3,26
9 Kuinka helposti saat tarvittaessa tunnillesi avustajan?	2,64	2,76	2,75
10 Kuinka helposti saat tarvittaessa konsultaatiota oppilastasi koskevaan erityispiirteeseen esim. erityisopettajilta tai oppilashuollon kautta?	3,82	3,39	3,43
11 Kuinka joustavia koulukuljetuspalvelut ovat koulun tarpeiden kannalta?	3,61	3,13	3,18
12 Kuinka kiireettömästi pystyt pääsääntöisesti nauttimaan kouluruoan?	2,82	2,53	2,56
13 Kuinka monipuolista kouluruoka on?	3,67	3,06	3,12
14 Kuinka koulusihteeripalvelut toimivat koulussanne?	2,94	3,57	3,51
15 Kuinka riittäviä ovat vahtimestarin työntekijät koulussanne?	2,64	2,98	2,95
16 Yhteistulos	3,25	3,10	3,12



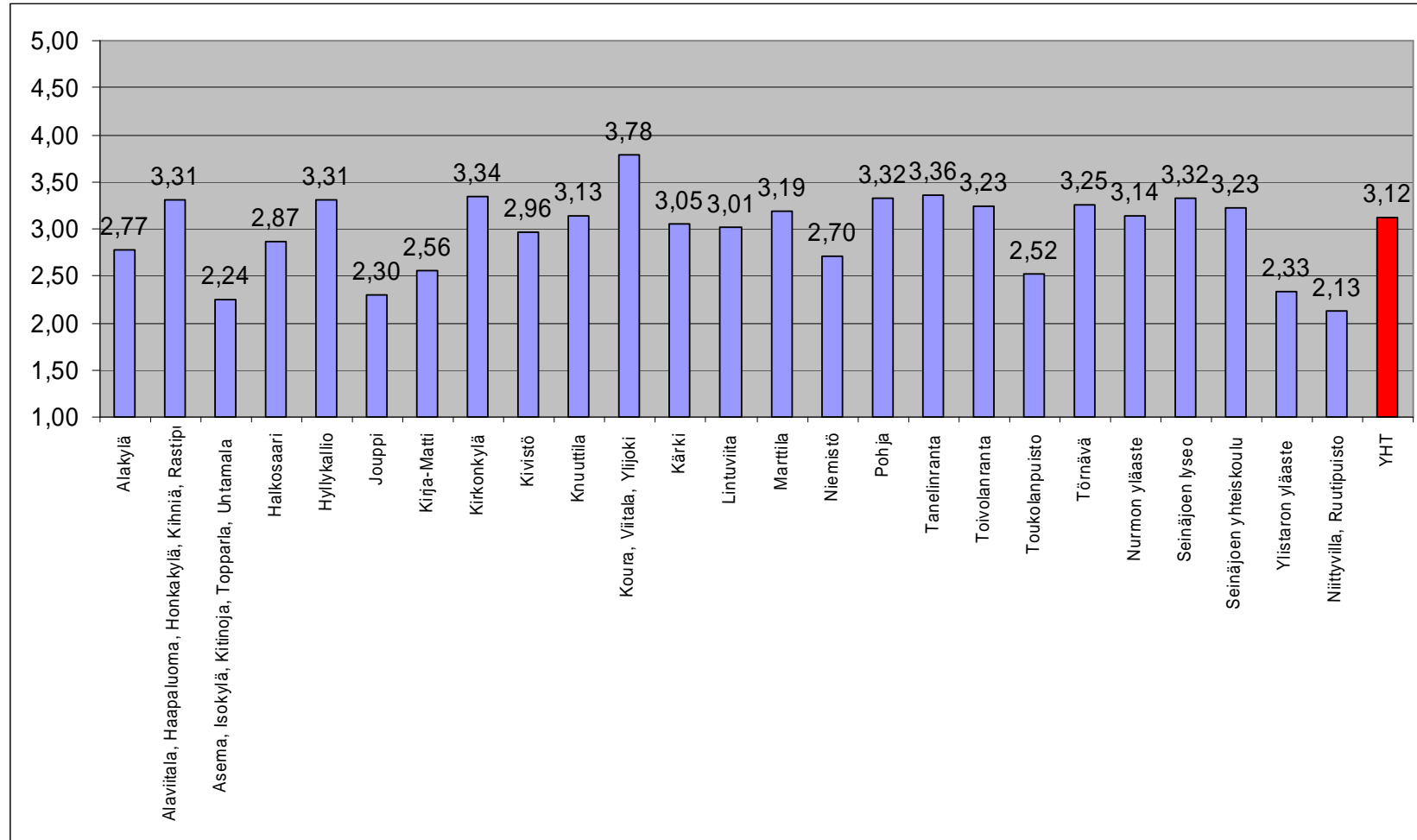
Rehtorit/ koulunjohtajat ja opettajat vertailu kysymyksittäin

- Rehtorit ja koulunjohtajat antavat paremman kokonaiskeskiarvon 3,25 kuin opettajat 3,10
- Rehtorit arvioivat seuraavat 10 kysymystä yli ka. 3,0
 - 4. Kuinka säännöllisesti oppilashuoltotyö toimii koulussanne? Ka. 3,91
 - 5. Millainen vaikutus oppilashuollolla on koulutyön turvallisuuteen? Ka. 3,88
 - 10. Kuinka helposti saat tarvittaessa konsultaatiota oppilastasi koskevaan erityispiirteeseen esim. erityisopettajilta tai oppilashuollon kautta? Ka. 3,82
 - 13. Kuinka monipuolista kouluruoka on? Ka. 3,67
 - 11. Kuinka joustavia koulukuljetuspalvelut ovat koulun tarpeiden kannalta? Ka. 3,61
 - 14. Kuinka koulusihteeripalvelut toimivat koulussanne? Ka. 3,51
 - 3. Kuinka kouluterveydenhuollon rutiinitarkastukset toimivat koulussanne? Ka. 3,58
 - 7. Kuinka riittäviä ovat kuraattoripalvelut koulussanne? Ka. 3,36
 - 8. Kuinka helposti saat tarvittaessa lisäresursseja opetukseen, esim. lisää tukiopetustunteja? Ka. 3,06
 - 2. Kuinka akuuttien sairastapausten hoito toimii koulussanne? Ka. 3,06
 - 1. Kuinka riittäviä ovat kouluterveydenhuollonpalvelut koulussanne? Ka. 3,06
- Opettajat arvioivat seuraavat 10 kysymystä yli ka. 3,0
 - 4. Kuinka säännöllisesti oppilashuoltotyö toimii koulussanne? Ka. 3,65
 - 14. Kuinka koulusihteeripalvelut toimivat koulussanne? Ka. 3,57
 - 5. Millainen vaikutus oppilashuollolla on koulutyön turvallisuuteen? Ka. 3,46
 - 10. Kuinka helposti saat tarvittaessa konsultaatiota oppilastasi koskevaan erityispiirteeseen esim. erityisopettajilta tai oppilashuollon kautta? Ka. 3,39
 - 3. Kuinka kouluterveydenhuollon rutiinitarkastukset toimivat koulussanne? Ka. 3,31
 - 8. Kuinka helposti saat tarvittaessa lisäresursseja opetukseen, esim. lisää tukiopetustunteja? Ka. 3,28
 - 11. Kuinka joustavia koulukuljetuspalvelut ovat koulun tarpeiden kannalta? Ka. 3,13
 - 7. Kuinka riittäviä ovat kuraattoripalvelut koulussanne? Ka. 3,10
 - 13. Kuinka monipuolista kouluruoka on? Ka. 3,06
 - 1. Kuinka riittäviä ovat kouluterveydenhuollonpalvelut koulussanne? Ka. 3,02

Rehtorit/ koulunjohtajat ja opettajat vertailu kysymyksittäin

- Alle ka. 3.0 jäädään rehtorien ja koulunjohtajien osalta kysymyksissä:
 - 15. Kuinka riittäviä ovat vahtimestarin työajat koulussanne? Ka. 2,64
 - 9. Kuinka helposti saat tarvittaessa tunnillesi avustajan? Ka. 2,64
 - 6. Kuinka riittäviä ovat koulupsykologipalvelut koulussanne? Ka. 2,76
 - 12. Kuinka kiireettömästi pystyt pääsääntöisesti nauttimaan kouluruoan? Ka. 2,82
 - 14. Kuinka koulusihteeripalvelut toimivat koulussanne? Ka. 2,94
- Opettajilla alle ka. 3.0 jäädään kysymyksissä:
 - 6. Kuinka riittäviä ovat koulupsykologipalvelut koulussanne? Ka. 2,33
 - 12. Kuinka kiireettömästi pystyt pääsääntöisesti nauttimaan kouluruoan? Ka. 2,53
 - 9. Kuinka helposti saat tarvittaessa tunnillesi avustajan? Ka. 2,76
 - 2. Kuinka akuuttien sairastapausten hoito toimii koulussanne? Ka. 2,97
 - 15. Kuinka riittäviä ovat vahtimestarin työajat koulussanne? Ka. 2,98
- Suurimmat vaihtelut rehtoreiden ja opettajien välillä ovat kysymyksissä
 - 13. Kuinka monipuolista kouluruoka on? 0,51
 - 11. Kuinka joustavia koulukuljetuspalvelut ovat koulun tarpeiden kannalta? 0,48
 - 14. Kuinka koulusihteeripalvelut toimivat koulussanne? 0,43
 - 10. Kuinka helposti saat tarvittaessa konsultaatiota oppilastasi koskevaan erityispiirteeseen esim. erityisopettajilta tai oppilashuollon kautta? 0,43

Koulukohtainen vertailu



1 Kuinka riittäviä ovat kouluterveydenhuollonpalvelut koulussanne?

- kahdeksassa koulussa kouluterveyshuollon palvelut saavat keskiarvon 2,5 tai sitä heikomman
- palvelut toimivat hyvin tai erinomaisesti 13:sta koulussa

2 Kuinka akuuttien sairastapausten hoito toimii koulussanne?

- sairastapausten hoito sujuu hyvin 12:sta koulussa (keskiarvo yli 3,0)
- kehitettävää on, 13.sta koulussa on keskiarvo alle 3,0

3 Kuinka kouluterveydenhuollon rutiinitarkastukset toimivat koulussanne?

- rutiinitarkastusten toimivuus on hyvä tai erittäin hyvä 20:llä koululla
- viisi koulua jää alle keskiarvon 3.0
- yksikään koulu ei jää alle keskiarvon 2.0

4 Kuinka säännöllisesti oppilashuoltotyö toimii koulussanne?

- 19 koulua ylittää keskiarvon 3,0
- kuusi koulua jää alle keskiarvon 3,0

5 Millainen vaikutus oppilashuollolla on koulutyön turvallisuuteen?

- oppilashuollon vaikutus koetaan hyväksi tai erittäin hyväksi 20:llä koululla
- vain neljä koulua jää alle keskiarvon 3,0

6 Kuinka riittäviä ovat koulupsykologipalvelut koulussanne?

- 18 koulua arvioi palvelut riittämättömiksi keskiarvon ollessa 2.0 tai pienempi
- tilanne hyvä tai erittäin hyvä kuudessa (6) koulussa

7 Kuinka riittäviä ovat kuraattoripalvelut koulussanne?

- 13 koulua arvioi kuraattoripalvelujen riittävyyden alle 3.0 keskiarvon
- kahdessatoista (12) koulussa palvelut koetaan riittäviksi tai erittäin riittäviksi

8 Kuinka helposti saat tarvittaessa lisäresursseja opetukseen, esim. lisää tukiopetustunteja?

- lisäresurssien saatavuus on hyvä tai erittäin hyvä 21:n koulun osalta
- vain neljä koulua jää alle 3.0 keskiarvon

9 Kuinka helposti saat tarvittaessa tunnillesi avustajan?

- selkeitä puutteita avustajien saatavuudessa on 7:llä koululla
- hajonta on koulujen välillä suurta 1,13

10 Kuinka helposti saat tarvittaessa konsultaatiota oppilastasi koskevaan erityispiirteeseen esim. erityisopettajilta tai oppilashuollon kautta?

- konsultaatiopalvelu toimii hyvin tai erittäin hyvin 21:n koulun osalta
- neljä (4) koulua jää alle keskiarvon 3,0

11 Kuinka joustavia koulukuljetuspalvelut ovat koulun tarpeiden kannalta?

- koulukuljetuspalvelujen joustavuuden arvioi yli 3,0 keskiarvon 19 koulua
- yhden (1) koulun osalta tulos alle 2,0 keskiarvon

12 Kuinka kiireettömästi pystyt pääsääntöisesti nauttimaan kouluruoan?

- kouluruoan nauttiminen kiireettömästi toteutuu 5:llä koululla, keskiarvo yli 3,0
- huonoksi tilanne koetaan 8:n koulun osalta, keskiarvo 2,0 tai heikompi

13 Kuinka monipuolista kouluruoka on?

- kolmessatoista (13) koulussa koetaan kouluruoka monipuoliseksi tai erittäin monipuoliseksi, yli keskiarvon 3,0
- 12 koulua antaa monipuolisuudelle alle keskiarvon 3,0 tuloksen

14 Kuinka koulusihteeripalvelut toimivat koulussanne?

- koulusihteeripalveluissa suurta vaihtelua koulukohtaisesti
- palvelut joko toimivat tai niissä on kehittämisen varaa, keskiarvon 2,5-3,5 välille ei sijoitu kuin kaksi (2) koulua

15 Kuinka riittäviä ovat vahtimestarin työajat koulussanne?

- vahtimestarin työaikoihin ollaan tyytyväisiä yhdessätoista (11) koulussa
- työaikoihin toivotaan muutosta yhdeksässätoista (19) koulussa