



KEIDAS

Luontonäyttely

Tehtävät luokille 0-2, **ratkaisut**



karhunsammal



SEINÄJOKI

Luontomuseo KEIDAS

Tehtävät 0-2 –luokille nimi: _____

Laatineet Heidi Heimonen ja Henna Malila.

Opettaja: jos tulostat luokallesi nämä tehtäväsivut, suosittellemme A4-kokoa.

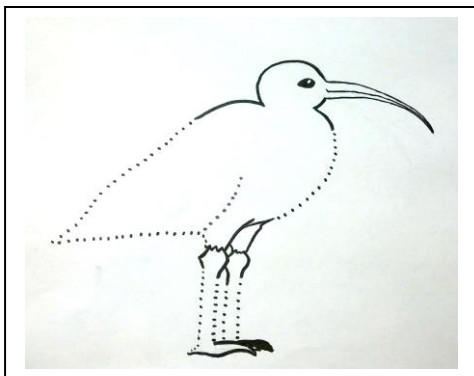
1. ALAJOKI

Tutustukaa näyttelykaapin reunassa olevaan Alajoen esittelytekstiin yhdessä opettajan kanssa. Tarkistakaa Alajoen sijainti pienoismallista ja kartalta.

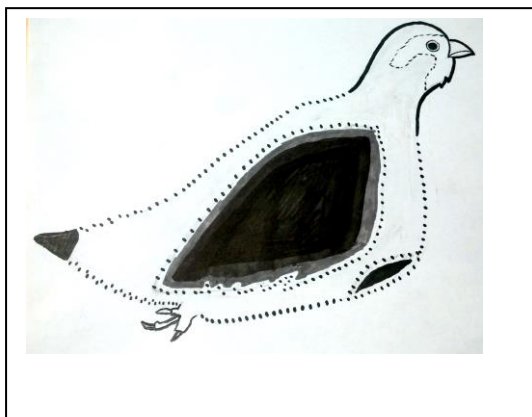
Tehtävä 1: Keskustelkaa, miten Alajoen viljelylakeus eli peltomaisema on syntynyt.

Lakeus tarkoittaa lakeaa luonnonpaikkaa, esimerkiksi peltoaukeaa tai tasankoa. Vanhimmat pellot olivat jokivarteen raivattuja tilkkuja. Nykyiset laajat pellot ovat vuosisataisen raivaustyön tulosta. Uutta peltoa raivattiin kääntämällä auralla tai *lapiolla* tai kuokkimalla, joka oli yleisin tapa.

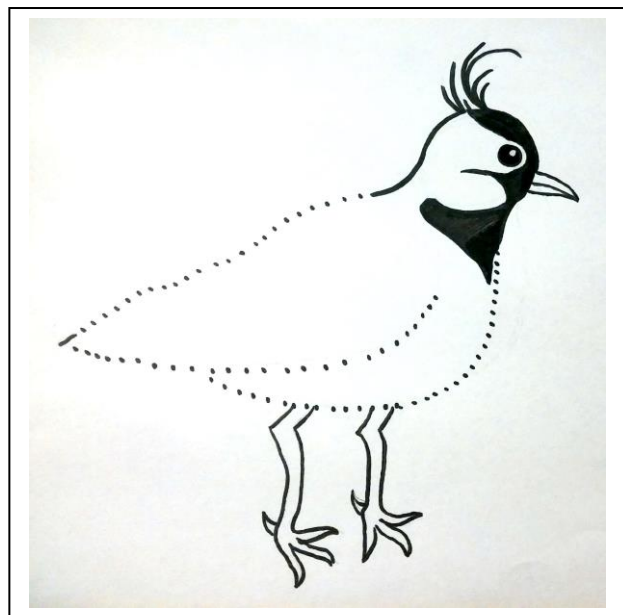
Tehtävä 2: Täydennä piirroksat Alajoella esiintyvistä linnuista. Voit myös värittää kuvat.



KUOVI



PELTOPYY



TÖYHTÖHYYPÄ

Vinkit!

Vierailun jälkeen: esittäkää pantomiimin avulla maanviljelyn töitä ennen vanhaan.

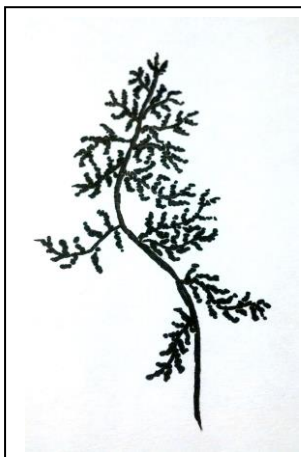
Vierailun jälkeen: tutustukaa latomaisemia esittäviin maalauksiin ja maalatkaa itsekin.

Vierailun jälkeen: vierailu nykyaikaisella maatilalla.

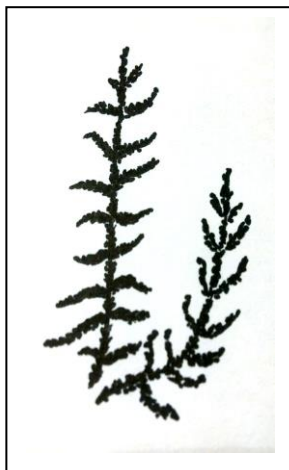
2. PAUKANEVA

Tutustukaa näyttelykaapin reunassa olevaan Paukanevan esittelytekstiin yhdessä opettajan kanssa. Tarkistakaa paikan sijainti pienoismallista ja kartalta.

Tehtävä 1: Osaatko kuvailla parillesi sammalten ulkonäköä ja eroja?

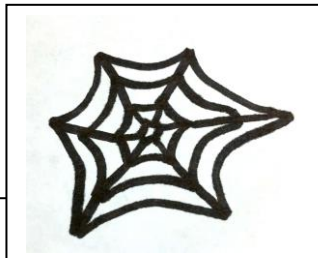
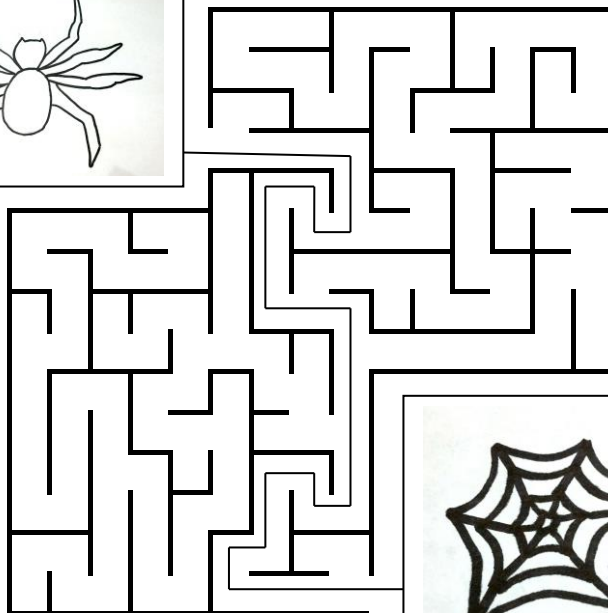
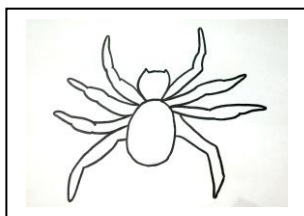


Kerrossammal kasvaa nimensä mukaisesti kerroksina: joka vuosi sammaleeseen muodostuu uusi kerros.



Seinäsamman varsi muistuttaa sulkaa. Seinäsammal on saanut nimensä siitä, että sillä on ennen vanhaan tilkitty hirsiseinien rakoja.

Tehtävä 2: Johdata suohämähäkki verkkoonsa.



Vinkit!

Vierailun jälkeen: opintoretki suolle.

Vierailun jälkeen: tehkää linturetki. Ottakaa kiikareita ja havaintolomakkeita mukaan.

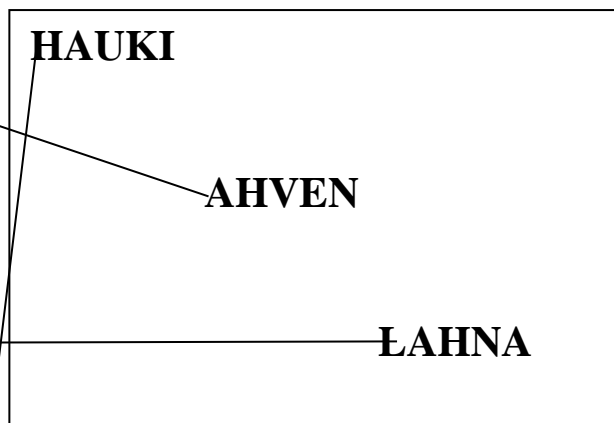
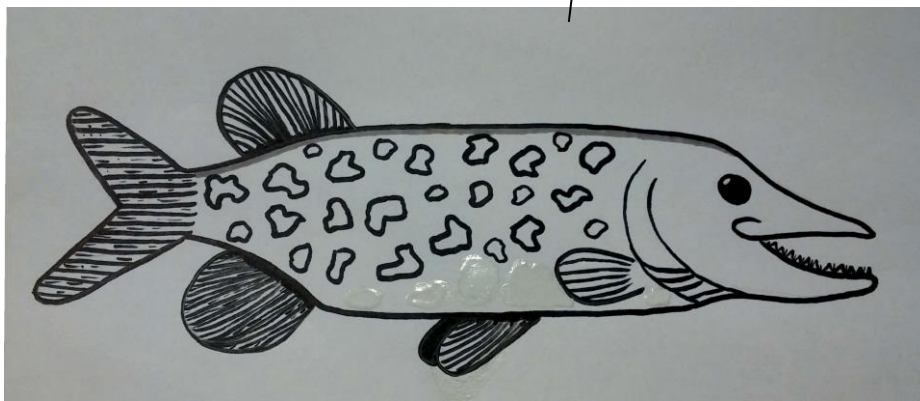
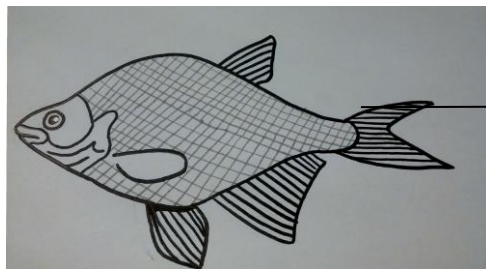
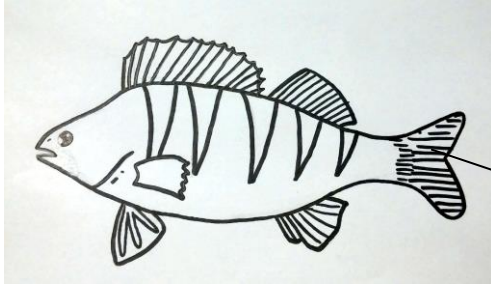
Vierailun jälkeen: piirtäkää luokassa kurki luonnollisessa koossa opettajan avulla.

3. KYRÖNJOKI

Tutustukaa näyttelykaapin reunassa olevaan Kyrönjoen esittelytekstiin yhdessä opettajan kanssa. Tarkista paikan sijainti kartalta ja pienoismallista.

Tehtävä 1. Valitse näyttelykaapissa olevien valokuvien perusteella, millaisessa maisemassa joen varrella haluaisit asua. Keskustele kaverin kanssa valinnoistanne.

Tehtävä 2. Yhdistä kalan kuva oikeaan lajiin.



Vinkit!

Vierailun jälkeen: Etsikää kartasta Kyrönjoki ja sen varrella olevia paikkoja.

Vierailun jälkeen: Vesipisaroiden juoksukisa esim. parityönä. Tarvikkeet: 2 pilliä, voipaperi tai piirtoheitinkalvo, tasainen alusta, pipetti.

Ohje: tiputtakaa vettä pipetillä voipaperin päälle riviin lähtöviivalle. Vesipisaran koon voitte päättää itse tai kokeilla erikokoisia pisaroita. Hep-huudosta oppilaat alkavat puhaltaa pillin kautta ilmaa kohti pisaraa. Tavoite on saada pisara liikkumaan haluttuun suuntaan eli kohti maalia. Muistakaa hengittää!

4. KATTILAVUORI

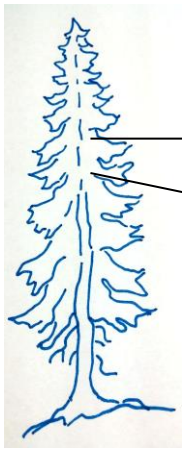
Tutustukaa näyttelykaapin reunassa olevaan Kattilavuoren esittelytekstiin yhdessä opettajan kanssa. Tarkistakaa paikan sijainti pienoismallista ja kartalta.

Tehtävä 1: Etsi sanasokkelosta piilossa olevat lajit.

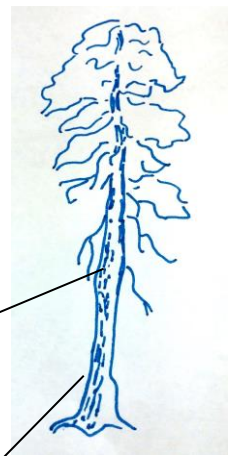
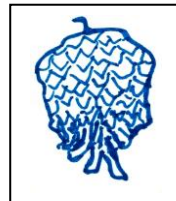
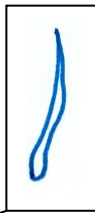
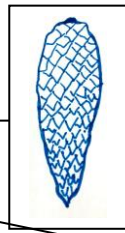
F W K E U W W I D U
 O A U U V S F S R A
 N D U E F O G I K J
 M L S U L Y A K E B
 X Ä I V X O I S S O
 W E N Q H T M G X F
 U K O T S J N X X R
 P T P U Y M A H O V
 H U M P O U O W G O
 P U O L U K K A X V

KUUSI
 MUSTIKKA
 MÄNTY
 PUOLUKKA

Tehtävä 2: Yhdistä puu, käpy ja neulaset oikeaan puulajiin.

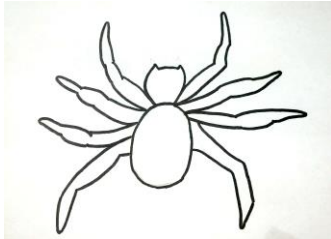


KUUSI

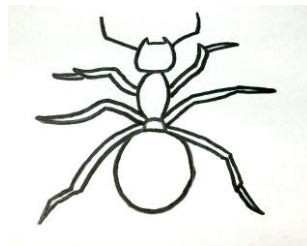


MÄNTY

Tehtävä 3: Laske jalkojen määrä.



8



6

Vierailun jälkeen: Tutustukaa lähiympäristön metsikköihin. Millaisessa paikassa kasvaa puolukoita tai mustikoita? Mitä erilaisia puita löydätte? Etsi mielipaikkasi metsästä ja ota siitä kuva.

5. KYRKÖSJÄRVI

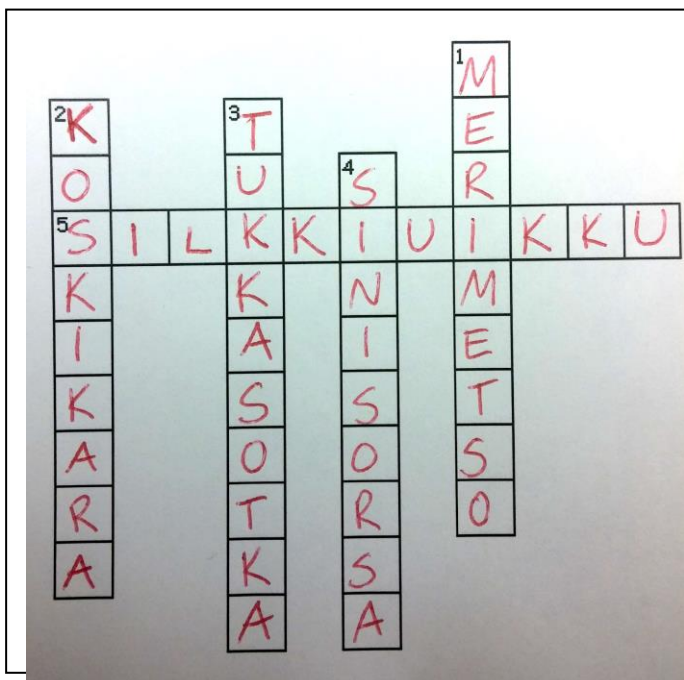
Tutustukaa näyttelykaapin reunassa olevaan Kyrkösjärven esittelytekstiin yhdessä opettajan kanssa. Tarkistakaa paikan sijainti pienoismallista ja kartalta.

Tehtävä 1. Kyrkösjärvi on rakennettu tekojärvi. Miksi se on tehty?

Kyrkösjärvi on Kyrönjoen tulvien säännöstelemiseksi rakennettu tekojärvi. Tekojärviin varastoidaan tulvavettä. Keväällä jokien jäät irtoavat ja lumi sulaa vedeksi, mutta vettä pidättäviä luonnonjärviä on vähän. Ilman tekojärveä tulva uhkasi asutusta, teitä ja peltoja joka kevät. Tekojärvi on myös virkistyskohde kalastukseen, uimiseen ja luontoretkeilyyn.

Tehtävä 2. Kyrkösjärvellä pesii yksi Suomen suurimmista naurulokkiyhdykskunnista. Etsi näyttelystä naurulokki ja naurulokin muna. Kuvaile niitä kaverillesi, kerro esim. minkä värisiä ne ovat. Mistä voi päätellä, että naurulokki asuu veden äärellä eli on vesilintu?

Tehtävä 3. Täydennä sanaristikko vihjeiden perusteella.



Vaakasuoraan:

5. S-kirjaimella alkava vesilintu

Pystysuoraan:

1. musta iso vesilintu alahyllyllä

2. K-kirjaimella alkava pieni valkorintainen lintu

3. iso lintu kahden västäräkin vieressä

4. lintu joka sukii siipiään alahyllyllä

Vinkit!

Vierailun jälkeen: Tutustukaa Kyrkösjärven alueen monipuolisiin ulkoilureitteihin, esimerkiksi esteettömään elämysliikuntareittiin.

Vierailun jälkeen: Tutustukaa internetin erilaisiin lajintunnistussivustoihin tai sovelluksiin, esim. Luontoportti / NatureGate. Yrittäkää etsiä, miltä eri lintujen ääntely kuulostaa.